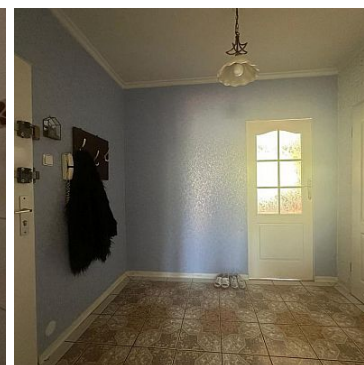


MIESZKANIE NA SPRZEDAŻ

liczba pokoi: 2, pow. całkowita: 48,00 m²,

Szczecin, Śródmieście

Cena **432 000** zł



Budynek ocieplony z lat 70-tych, położony w bliskiej odległości Wałów Chrobrego/ Bulwarów/ Rzeki Odra. Do Centrum handlowego Galaxy zaledwie jeden przystanek autobusowy.


Mieszkanie o bardzo funkcjonalnym rozkładzie, składa się z salonu około 20m² z wyjściem na balkon, sypialni około 13m², kuchni około 6m², przedpokoju około 5m² i łazienki z toaletą około 4m².

Mieszkanie bardzo słoneczne z pięknym widokiem na zieleń. Ściany w pokojach wyłożone tapetą, podłogi panele. Kuchnia i przedpokój podłogi kafelkowane.

Łazienka z toaletą w glazurze i terakocie. W mieszkaniu mogą pozostać meble widoczne na zdjęciach.

Do mieszkania przynależna piwnica.

Serdecznie polecam i zapraszam na prezentację!

Symbol	NYC21381	Symbol SWO	423957
Rodzaj nieruchomości	MIESZKANIE	Rodzaj transakcji	SPRZEDAŻ
Status	AKTUALNA	Rodzaj rynku	WTÓRNY
Nieruchomość dostępna od	31.05.2024	Cena 	432 000, 00 PLN
Cena za m2	9 000, 00 PLN	Kraj	POLSKA
Województwo	ZACHODNIOPOMORSKI E	Miejscowość	Szczecin
Dzielnica - osiedle	Śródmieście	Powierzchnia całkowita	48, 00 m²
Rodzaj budynku	BLOK	Rok budowy	1970
Standard	DO ODŚWIEŻENIA	Materiał ścian	CEGŁA
Typ kuchni	Z OKNEM	Powierzchnia kuchni	6 m²
Liczba łazienek	1	Liczba pokoi	2
Powierzchnia pokoi	20+13	Piętro	2
Liczba pięter	4	Wysokość kondygnacji	250, 00 cm
Podłączony gaz	✓	Lodówka	✓
Piecyk gazowy	✓	Piekarnik	✓
Domofon	✓	Rodzaj okien	PLASTIKOWE,
Rodzaj podłogi	PANELE,	Najbliższy basen	w pobliżu
Najbliższy park	w pobliżu	Najbliższa rzeka	w pobliżu
Najbliższy sklep	w pobliżu	Najbliższy żłobek	w pobliżu
Najbliższe przedszkole	w pobliżu	Najbliższa Szkoła Podstawowa	w pobliżu
Najbliższa uczelnia wyższa	w pobliżu	Najbliższa marina	w pobliżu
Komunikacja miejska	w pobliżu	Posterunek policji	w pobliżu
Najbliższa apteka	w pobliżu	Najbliższy lokal gastronomiczny	w pobliżu

Najbliższy klub fitness

w pobliżu

Najbliższy szpital

w pobliżu

Najbliższy bank

w pobliżu

Najbliższy plac zabaw

w pobliżu



Anna Wysokińska

+48 601 745 696
anna@wysokinska.pl

Więcej ofert na stronie **www.wysokinska.pl**