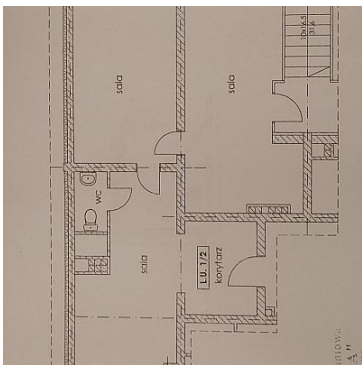


## LOKAL NA WYNAJEM

liczba pokoi: 3, pow. całkowita: 67,30 m<sup>2</sup>,

Szczecin, Centrum

Cena **2 000** zł



Lokal usytuowany na parterze z bezpośrednim wejściem z ulicy. W bliskiej okolicach od przejścia podziemnego na Wyzwolenia.

Z powrotem może funkcjonować jako lokal biurowy czy usługowy.

Na powierzchnię lokalu (67,30m<sup>2</sup>) składają się 3 pomieszczenia, korytarz i łazienka z wc, prysznicem i umywalką. Dwa pomieszczenia z dużymi witrynami od strony ulicy (możliwość umieszczenia reklamy). Do lokalu prowadzą dwa wejścia, jedno z ulicy drugie z klatki schodowej.


Możliwość parkowania przed lokalem i na tyłach budynku.

Do lokalu przynależy piwnica - 6,27 m<sup>2</sup>

Czynsz najmu - 2.000,- zł (właściciel nie wystawia faktur vat)

Czynsz administracyjny ok. 550 zł (z zaliczkami na wodę, ogrzewanie, wywóz śmieci oraz z FR)

Zapraszamy na prezentację.

Symbol	<b>LGR21386</b>	Symbol SWO	<b>386097</b>
Rodzaj nieruchomości	<b>LOKAL</b>	Rodzaj transakcji	<b>WYNAJEM</b>
Status	<b>AKTUALNA</b>	Rodzaj rynku	<b>WTÓRNY</b>
Cena 	<b>2 000, 00 PLN</b>	Cena za m2	<b>29, 72 PLN</b>
Kraj	<b>POLSKA</b>	Województwo	<b>ZACHODNIOPOMORSKI E</b>
Miejscowość	<b>Szczecin</b>	Dzielnica - osiedle	<b>Centrum</b>
Powierzchnia całkowita	<b>67, 30 m<sup>2</sup></b>	Forma własności działki	<b>WŁASNOŚĆ</b>
Rodzaj budynku	<b>BLOK</b>	Rok budowy	<b>1993</b>
Materiał ścian	<b>CEGŁA</b>	Piętro	<b>parter</b>
Liczba pięter	<b>4</b>	Podpiwniczenie /piwnica	<b>PIWNICA</b>
Monitoring	✓	Garaż	✓
Nr Licencji	<b>5915</b>		



Anna Wysokińska

+48 601 74 56 96  
anna@wysokinska.pl

Więcej ofert na stronie [www.wysokinska.pl](http://www.wysokinska.pl)