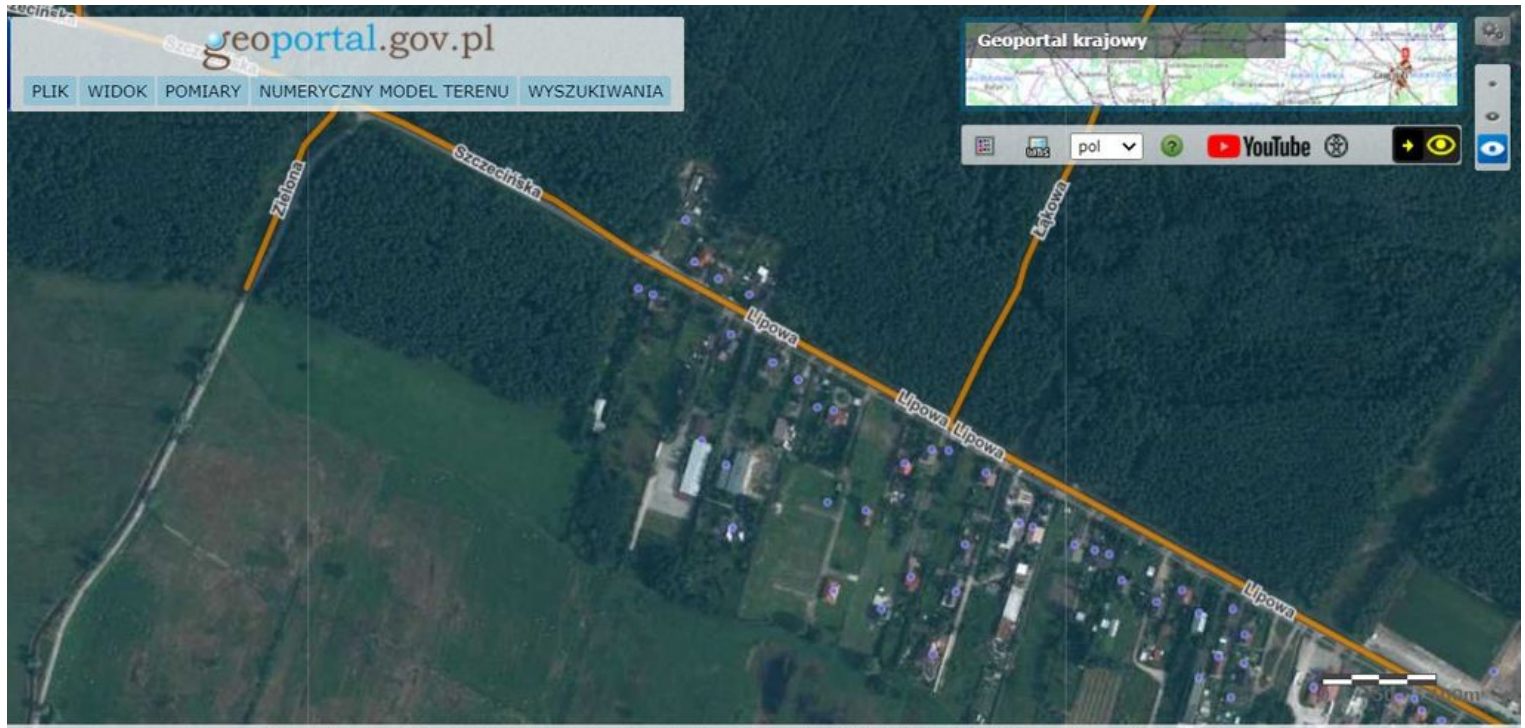


DZIAŁKA NA SPRZEDAŻ
pow. działki: 27 000,00 m²,
Redlica
Cena **2 700 000** zł



Nieruchomość gruntowa niezabudowana zlokalizowana w Redlicy gm. Dobra, powiat policki o powierzchni 2.70 ha.

Brak planu zagospodarowania przestrzennego. Dla części działki ustalono plan cząstkowy Uch. X/183/03 z 27.11.03 (uprawy rolne).

Działka w kształcie wydłużonego prostokąta. Teren płaski, nie zadrzewiona. Dojazd do działki droga asfaltową.

Przeznaczenie np pod zabudowę mieszkaniową jednorodziną. Wystąpić o Decyzję o warunkach zabudowy.

Działka położona przy lesie.

Cena do rozmów.

Symbol	INW29065	Symbol SWO	386482
Rodzaj nieruchomości	DZIAŁKA	Rodzaj transakcji	SPRZEDAŻ
Status	AKTUALNA	Rodzaj rynku	WTÓRNY
Cena 	2 700 000, 00 PLN	Cena za m2	100, 00 PLN
Kraj	POLSKA	Województwo	ZACHODNIOPOMORSKI E
Miejscowość	Redlica	Położenie działki	TEREN PŁASKI
Powierzchnia działki	27 000, 00 m²	Kształt działki	NIEREGULARNY
Rodzaj działki	ROLNA	Forma własności działki	WŁASNOŚĆ
Rodzaj nawierzchni	POLNA	Nr Licencji	147



Anna Wysokińska

+48 601 74 56 96
anna@wysokinska.pl

Więcej ofert na stronie www.wysokinska.pl