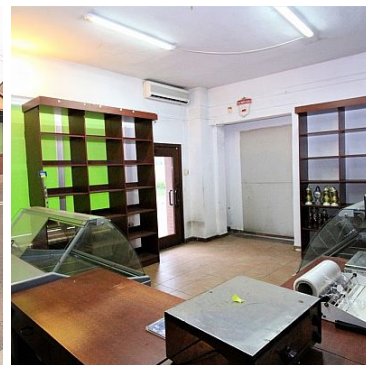


## LOKAL NA SPRZEDAŻ

liczba pokoi: 8, pow. całkowita: 170,50 m<sup>2</sup>, pow. działki: 1 086,00 m<sup>2</sup>,

Ińsko

Cena **500 000** zł



Ofertą jest sprzedaż nieruchomości z budynkiem z cegły o przeznaczeniu handlowo-usługowym oraz drewniana sala biesiadna położona na wydzielonej działce przy budynku.

- W budynku znajduje się 8 pomieszczeń:
- trzy pomieszczenia handlowo- usługowe
  - zaplecze
  - biuro
  - dwa pomieszczenia gospodarcze
  - kotłownia

- dwie toalety

Nad budynkiem jest obszerny strych o powierzchni 90m<sup>2</sup>, który może być przeznaczony na pomieszczenia mieszkalne.

Przy budynku jest wybudowana sala biesiadna o powierzchni 75m<sup>2</sup>, wędzarnia a przy sali jest miejsce na rekreację i plac zabaw dla dzieci


Biorąc pod uwagę bliskość jeziora jak i Park Krajobrazowy Ińsko nieruchomość może mieć wszelakie przeznaczenie:

- handlowo- usługowe
- gastronomiczne
- hotelarskie
- agroturystyczne
- rozrywkowe

Cały obiekt jest monitorowany.

Niewątpliwym atutem oferty jest położenie nieruchomości w urokliwej miejscowości Ińsko z pobliskim jeziorem. Ofertę należy postrzegać jako inwestycję w rozwój turystyki lub branż pokrewnych w dynamicznie rozwijającym się regionie.

Zapraszam osoby zainteresowane do kontaktu i prezentacji.

Symbol	<b>HES25872</b>	Symbol SWO	<b>386491</b>
Rodzaj nieruchomości	<b>LOKAL</b>	Rodzaj transakcji	<b>SPRZEDAŻ</b>
Status	<b>AKTUALNA</b>	Rodzaj rynku	<b>WTÓRNY</b>
Cena 	<b>500 000, 00 PLN</b>	Cena za m2	<b>2 932, 55 PLN</b>
Kraj	<b>POLSKA</b>	Województwo	<b>ZACHODNIOPOMORSKI E</b>
Miejscowość	<b>Ińsko</b>	Powierzchnia całkowita	<b>170, 50 m<sup>2</sup></b>
Powierzchnia działki	<b>1 086, 00 m<sup>2</sup></b>	Powierzchnia użytkowa	<b>170, 50 m<sup>2</sup></b>
Forma własności działki	<b>UŻ. WIECZYSTE</b>	Wartość udziału w działce	<b>1</b>
Rodzaj lokalu użytkowego	<b>BIUROWY</b>	Usytuowanie lokalu	<b>Z ULICY</b>
Rodzaj budynku	<b>BIUROWIEC</b>	Rok budowy	<b>1934</b>
Standard	<b>DOBRY</b>	Materiał ścian	<b>CEGŁA</b>
Liczba łazienek	<b>1</b>	Liczba WC	<b>2</b>
Droga dojazdowa	<b>GŁÓWNA DROGA</b>	Rodzaj nawierzchni	<b>ASFALTOWA / KOSTKA</b>
Piętro	<b>parter</b>	Podpiwniczenie /piwnica	<b>PIWNICA</b>
Energia elektryczna	✓	Napięcie 400V (siła)	✓
Podłączony wodociąg	✓	Podłączona kanalizacja	✓
Rodzaj kanalizacji	<b>MIEJSKA</b>	Klimatyzacja	✓
Alarm	✓	Monitoring	✓
Drzwi antywłamaniowe	✓	Okna antywłamaniowe	✓
Rodzaj okien	<b>PLASTIKOWE,</b>	Pokrycie dachu	<b>BLACHA</b>
Rodzaj podłogi	<b>KAFLE,</b>	Garaż	✓
Liczba miejsc parkingowych	<b>4</b>	Ogródek	✓
Pomieszczenie gospodarcze	✓	Witryna	✓
Najbliższy las	<b>w pobliżu</b>	Najbliższe jezioro	<b>w pobliżu</b>
Najbliższy sklep	<b>w pobliżu</b>	Najbliższe przedszkole	<b>w pobliżu</b>

Najbliższa Szkoła  
Podstawowa

**w pobliżu**

Najbliższa marina

**w pobliżu**

Najbliższa apteka

**w pobliżu**

Najbliższy lokal  
gastronomiczny

**w pobliżu**

Nr Licencji

**22206**

Stan budynku

**DOBRY**

Najbliższy bank

**w pobliżu**



Anna Wysokińska

+48 601 74 56 96  
anna@wysokinska.pl

Więcej ofert na stronie **www.wysokinska.pl**