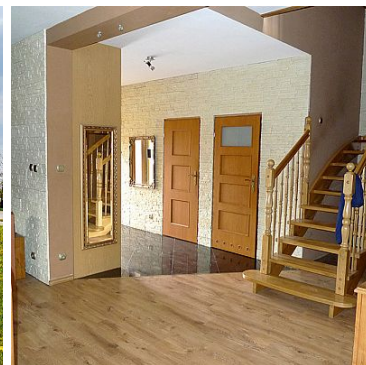
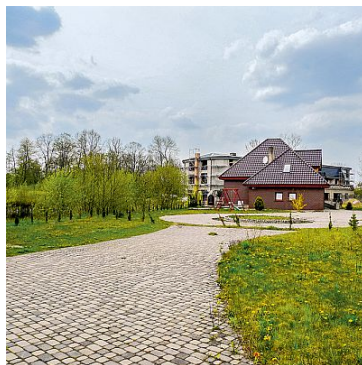


DOM NA SPRZEDAŻ

liczba pokoi: 5, pow. całkowita: 283,40 m², pow. działki: 6 316,00 m²,

Czarnogłowy

Cena **700 000** zł



Przedmiotem sprzedaży jest dom wolnostojący na działce o powierzchni 6316 m² ze stawem ok 2000 m² w miejscowości Czarnogłowy, gmina Przybiernów, powiat goleniowski. Miejscowość jest malowniczo położona nad jeziorem Czarnogłowy Duże. Las, jezioro spokój cisza to atrybuty tego miejsca.

Czarnogłowy leżą 3 km od wsi Moracz, 3 km od drogi lokalnej prowadzącej z Przybiernowa do Golczewa, przez Przybiernów przebiega droga E65 Szczecin- Świnoujście jest częścią autostrady Szczecin - Berlin, doskonałe połączenie z lotniskiem w Goleniowie, do Goleniowa jest 30 km a do Szczecina 60 KM.

Pow. całkowita domu to 283,40 m², pow. użytkowa 170,57 m² w tym garaż - 18,93 m²

Opis funkcjonalny budynku:

Parter:


- przedsionek,
- hol ze schodami na poddasze,
- kuchnia,
- pokój dzienny z jadalnią (z wyjściem na taras),
- pokój,
- łazienka z w.c.,
- pomieszczenie gospodarcze / garderoba,
- pomieszczenie gospodarcze / kotłownia (z wyjściem do ogrodu),
- garaż 1-stanowiskowy.

Poddasze:

- korytarz ze schodami na parter,
- pokój I (z balkonem),
- pokój II (z balkonem)
- pokój III
- garderoba
- łazienka z w.c.

Walory nieruchomości:

- lokalizacja szczegółowa nieruchomości
- odległość od centrów administracyjno-handlowych
- odległość od głównych dróg dojazdowych i szlaków komunikacyjnych
- otoczenie (lasy, staw, jezioro)

Instalacja przeciwpożarowa	✓	Symbol	ATL01798
Stan budynku	DOBRY	Symbol SWO	386616
Rodzaj nieruchomości	DOM	Rodzaj transakcji	SPRZEDAŻ
Status	AKTUALNA	Rodzaj rynku	PIERWOTNY
Cena 	700 000, 00 PLN	Cena za m2	2 470, 01 PLN
Kraj	POLSKA	Województwo	ZACHODNIOPOMORSKI E
Miejscowość	Czarnogłowy	Ulica	Osiedle nad wodą 20
Położenie działki	TEREN PŁASKI	Powierzchnia całkowita	283, 40 m²
Powierzchnia działki	6 316, 00 m²	Szerokość działki (mb.)	80, 00
Długość działki (mb.)	80, 00	Kształt działki	NIEREGULARNY
Powierzchnia użytkowa	170, 57 m²	Forma własności działki	WŁASNOŚĆ
Rodzaj domu	WOLNOSTOJĄCY	Rok budowy	2013
Standard	DOBRY	Materiał ścian	CEGLA CERAMICZNA
Wyposażenie kuchni	PEŁNE	Liczba łazienek	2
Droga dojazdowa	UTWARDZONA	Rodzaj nawierzchni	UTWARDZONA / SZUTROWA
Liczba pokoi	5	Liczba sypialni	3
Liczba pięter	1	Umeblowanie	PEŁNE
Ogrzewanie	INNE	Energia elektryczna	✓
Napięcie 400V (siła)	✓	Podłączony gaz	✓
Podłączony wodociąg	✓	Podłączona kanalizacja	✓
Źródło wody	WODA MIEJSKA	Okna antywłamaniowe	✓
Rodzaj okien	NOWE DREWNIANE, , PLASTIKOWE,	Pokrycie dachu	DACHÓWKA CERAMICZNA
Rodzaj podłogi	TERAKOTA, GRES, PANELE, KAFLE,	Ogrodzenie	PEŁNE

Garaż	✓	Liczba miejsc parkingowych	6
Ogródek	✓	Garderoba	✓
Udogodnienia dla inwalidów	✓	Kominek	✓
Powierzchnia balkonu	2 m²	Taras	✓
Ilość tarasów	1	Najbliższe jezioro	w pobliżu
Najbliższa marina	w pobliżu	Komunikacja miejska	w pobliżu
Nr Licencji	6836		



Anna Wysokińska

+48 601 74 56 96
anna@wysokinska.pl

Więcej ofert na stronie www.wysokinska.pl