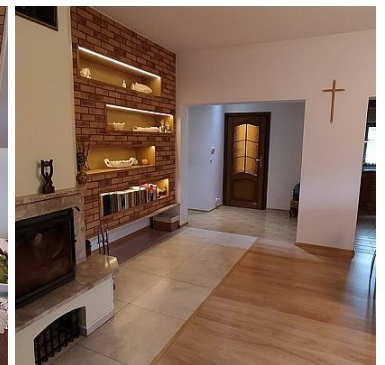
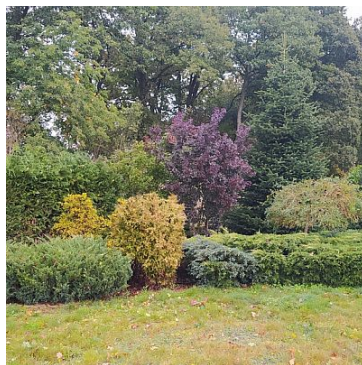


## DOM NA SPRZEDAŻ

liczba pokoi: 4, pow. całkowita: 170,00 m<sup>2</sup>, pow. działki: 10 144,00 m<sup>2</sup>,

Sowno

Cena **999 000** zł



Malowniczo położony dom w miejscowości Sowno, tylko 12 km do Stargardu i 20 do Szczecina. Nieruchomość znajduje się przy końcu drogi, widok na lasy, pola, łąki. Do najbliższych zabudowań ok 200 m. Budynek powstał w 2002 r, wolnostojący z dwoma garażami, działka zagospodarowana, liczne nasadzenia i oczko wodne.


Zagospodarowany jest parter domu, gdzie znajdują się następujące pomieszczenia:

- salon z kuchnią ma ok 70 m<sup>2</sup>. Z salonu jest wyjście na taras i do ogrodu
- holl z łazienką z WC i prysznicem
- 3 sypialnie z szafami typu Komandor
- łazienka z WC, wanną, oknem
- garderoba.

W salonie jest piękny kominek. Ciekawostką jest to, że nie ma potrzeby wybierania z niego popiołu, gdyż spada on do niewielkiego pomieszczenia ( piwnicy) nie brudząc salony podczas jego usuwania. Zagospodarowany jest parter domu. Ale całe poddasze użytkowe jest do zrobienia, jest tam drugie tyle powierzchni całkowitej, a wysokość na tym poziomie sięga do 5 m

Dwa garaże z podnoszonymi bramami , przed nimi są miejsca postojowe. Za garażami jest pomieszczenie gospodarcze i wyjście na zewnątrz. Ogrzewanie z pieca na olej. koszt utrzymania ciepła średnioroczny to ok 4000 zł . W cenie domu pozostaje pełne wyposażenie. Termin wydania do uzgodnienia. Nieruchomość bardzo dobrze utrzymana, pięknie położona, będzie dobrze służyła ludziom, którzy kochają spokój i ciszę. Dodatkową atrakcją są zwierzęta, które czasem odwiedzają miłych sąsiadów

. Cena do negocjacji. Zapraszam

Symbol	<b>AVN21746</b>	Stan budynku	<b>BARDZO DOBRY</b>
Symbol SWO	<b>386670</b>	Rodzaj nieruchomości	<b>DOM</b>
Rodzaj transakcji	<b>SPRZEDAŻ</b>	Status	<b>AKTUALNA</b>
Rodzaj rynku	<b>WTÓRNY</b>	Cena 	<b>999 000, 00 PLN</b>
Cena za m2	<b>5 876, 47 PLN</b>	Kraj	<b>POLSKA</b>
Województwo	<b>ZACHODNIOPOMORSKI E</b>	Miejscowość	<b>Sowno</b>
Ulica	<b>ul. Łąkowa</b>	Powierzchnia całkowita	<b>170, 00 m<sup>2</sup></b>
Powierzchnia działki	<b>10 144, 00 m<sup>2</sup></b>	Kształt działki	<b>PROSTOKĄT</b>
Powierzchnia użytkowa	<b>128, 00 m<sup>2</sup></b>	Forma własności działki	<b>WŁASNOŚĆ</b>
Rodzaj domu	<b>WOLNOSTOJĄCY</b>	Rok budowy	<b>2002</b>
Standard	<b>BARDZO DOBRY</b>	Materiał ścian	<b>PUSTAK</b>
Typ kuchni	<b>PRZEŚWIT</b>	Liczba łazienek	<b>2</b>
Rodzaj nawierzchni	<b>UTWARDZONA / SZUTROWA</b>	Liczba pokoi	<b>4</b>
Liczba sypialni	<b>3</b>	Liczba pięter	<b>1</b>
Umeblowanie	<b>PEŁNE</b>	Ogrzewanie	<b>C.O. OLEJOWE</b>
Podpiwniczenie /piwnica	<b>PIWNICA</b>	Energia elektryczna	✓
Podłączony wodociąg	✓	Rodzaj kanalizacji	<b>SZAMBO</b>
Internet	✓	Lodówka	✓
Pokrycie dachu	<b>DACHÓWKA CERAMICZNA</b>	Rodzaj podłogi	<b>PANELE, TERAKOTA,</b>
Ogrodzenie	<b>PEŁNE</b>	Garaż	✓
Miejsz garażowych	<b>2</b>	Ogródek	✓
Garderoba	✓	Kominek	✓
Taras	✓	Ilość tarasów	<b>1</b>
Nr Licencji	<b>8179</b>	Wyposażenie łazienki (wykaz)	<b>PRYSZNIC, UMYWALKA, WANNA,</b>

**WC,**

---



Anna Wysokińska

+48 601 74 56 96  
anna@wysokinska.pl

Więcej ofert na stronie **[www.wysokinska.pl](http://www.wysokinska.pl)**