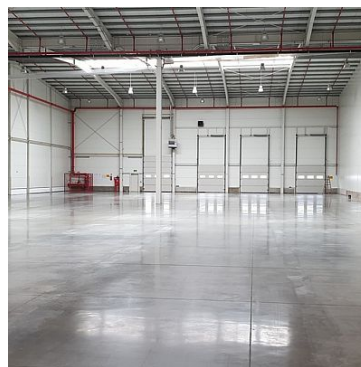


OBIEKT NA WYNAJEM

pow. całkowita: 2 336,00 m²,

Kołbaskowo

Cena **38 544** zł



Oferowana przez nas hala jest jedną z czterech hal w kompleksie, położona jest na ogrodzonym i oświetlonym terenie. Jest to hala jednonawowa, jednokondygnacyjna wykonana w konstrukcji stalowej. Posadzki w halach magazynowych wykonane są w nowoczesnej technologii korundowej chroniącej przed pyleniem o nacisku 6T/m². Powierzchnia hali do wynajęcia wynosi: 2336 m² oraz pomieszczenia socjalno - biurowe: 98,1 m². Wysokość hali 12 m. Hala posiada z przodu 3 doki hydrauliczne dostosowane do załadunku i wyładunku samochodów TIR. Z tyłu hali są 4 duże bramy na poziomie `0`. oraz jest instalacja tryskaczowa do automatycznego gaszenia pożaru. Wyposażona jest w 2 nagrzewnice gazowe do utrzymywania odpowiedniej temperatury wewnątrz hali. Cały kompleks jest chroniony przez profesjonalną agencję ochrony w dni powszednie od 15.00 do 7.00 dnia następnego oraz w soboty, niedziele oraz święta 24h/dobę. Odpłatność za ochronę następuje proporcjonalnie do wynajmowanej powierzchni. Udział procentowy hali mag.-

biurowej nr 2 w stosunku do całej powierzchni wynosi 19,2 %.

Cena za 1m² powierzchni magazynowej wynosi 16,50 zł netto + VAT.

Cena za 1 m² powierzchni biurowo- socjalnej wynosi 26 zł netto + VAT.


Opłata eksploatacyjna wynosi 1,90 zł/m².

Media rozliczane wg wskazań liczników, lub na podstawie refaktury.

Opłata za oświetlenie terenu nieruchomości, na której położone są hale ponoszona jest przez wszystkich najemców proporcjonalnie do wynajmowanej powierzchni, w tym przypadku wskaźnik wynosi 19,2%.

WARUNKI WYNAJMU HALI:

- pierwsza umowa minimum 3 lata,
- kolejna umowa na czas nieokreślony z 6-cio miesięcznym okresem wypowiedzenia,
- hala magazynowo - biurowa dostępna do wynajęcia od zaraz,
- zabezpieczenie najmu hali - czynsz jednomiesięczny w gotówce.

Symbol	FKT23796	Symbol SWO	391064
Rodzaj nieruchomości	OBIEKT	Rodzaj transakcji	WYNAJEM
Status	AKTUALNA	Rodzaj rynku	WTÓRNY
Cena 	38 544, 00 PLN	Cena za m2	16, 50 PLN
Kraj	POLSKA	Województwo	ZACHODNIOPOMORSKI E
Miejscowość	Kołbaskowo	Powierzchnia całkowita	2 336, 00 m²
Rodzaj obiektu	BIUROWO- MAGAZYNOWY	Rok budowy	2005
Rodzaj nawierzchni	ASFALTOWA / KOSTKA	Piętro	parter
Energia elektryczna	✓	Podłączony gaz	✓
Podłączony wodociąg	✓	Podłączona kanalizacja	✓
Internet	✓	Alarm	✓
Ochrona	✓	Rodzaj podłogi	,
Ogrodzenie	PEŁNE	Rampa	✓
Nr Licencji	151	Stan budynku	BARDZO DOBRY
Okres płatności (il.miesiący)	48	Instalacja przeciwpożarowa	✓



Anna Wysokińska

+48 601 74 56 96
anna@wysokinska.pl

Więcej ofert na stronie www.wysokinska.pl