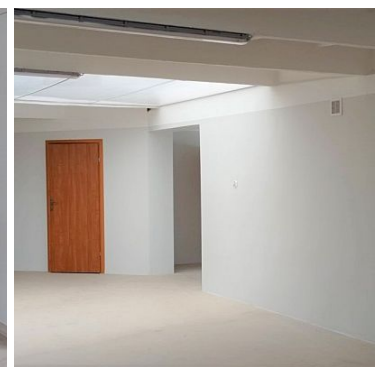


LOKAL NA WYNAJEM
pow. całkowita: 324,00 m²,
Szczecin, Żelechowa
Cena **7 800** zł



Do wynajęcia powierzchnia biurowo - usługowo -magazynowa

- powierzchnia 324 m²
- pod działalność biurową ,biuro projektowe lub inne działalności
- pierwsze piętro
- 2 osobne wejścia
- na lokal składają się: 2 duże pomieszczenia , 3 łazienki , pomieszczenie socjalne z aneksem kuchennym ,osobny pokój biurowy,pomieszczenie gospodarcze

- lokal posiada klimatyzację
- internet
- ogrzewanie gazowe
- miejsca parkingowe
- w bliskiej odległości komunikacja miejska
- blisko do centrum
- łatwy wyjazd na lewobrzeże oraz z miasta
- lokal odświeżony

Podana cena jest ceną netto .

Nasze biuro gwarantuje również obsługę w zakresie uzyskania kredytu na zakup nieruchomości .

Informacje dotyczące nieruchomości zostały sporządzone na podstawie oświadczeń i nie są ofertą w rozumieniu przepisów prawa, mają charakter wyłącznie informacyjny i mogą podlegać aktualizacji, zalecamy ich osobistą weryfikację.

Symbol	MDR20283	Symbol SWO	391256
Rodzaj nieruchomości	LOKAL	Rodzaj transakcji	WYNAJEM
Status	AKTUALNA	Rodzaj rynku	WTÓRNY
Cena 	7 800, 00 PLN	Cena za m2	24, 07 PLN
Kraj	POLSKA	Województwo	ZACHODNIOPOMORSKI E
Miejscowość	Szczecin	Dzielnica - osiedle	Żelechowa
Powierzchnia całkowita	324, 00 m²	Rodzaj budynku	INNY
Standard	DOBRY	Materiał ścian	INNA
Piętro	1	Nr Licencji	24609
Stan budynku	DOBRY		



Anna Wysokińska

+48 601 74 56 96
anna@wysokinska.pl

Więcej ofert na stronie www.wysokinska.pl