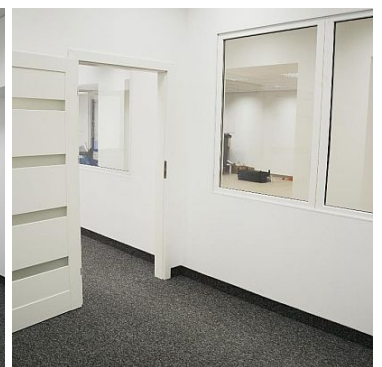
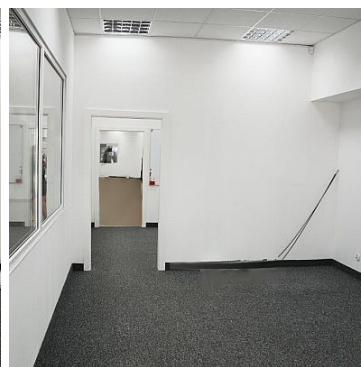
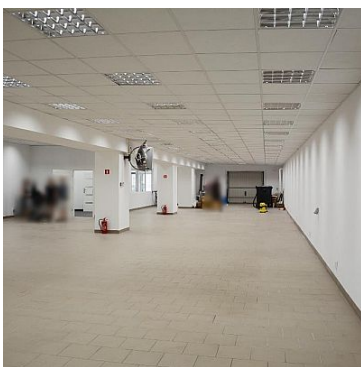


**OBIEKT NA WYNAJEM**  
pow. całkowita: 430,00 m<sup>2</sup>,  
Szczecin, Świerczewo  
Cena **14 900** zł



Do wynajęcia hala magazynowo - handlowa o powierzchni 430 m<sup>2</sup> (w tym toaleta i zaplecze socjalne) w bardzo dobrej lokalizacji.

Hala po remoncie, nowa posadzka, sufit podwieszany z oświetleniem rastrowym, nowa stolarka okienna (w tym drzwi wejściowe, duże witryny i brama wjazdowa). Na podłodze płytki gresowe, ściany malowane.


Hala jest ogrzewana - ogrzewanie z sieci miejskiej. Do czynszu najmu należy doliczyć VAT, dodatkowo płatny koszt mediów: energia elektryczna, woda i ogrzewanie - według zużycia.

Sąsiedztwo licznych sklepów i hurtowni wielu branż. Do całego obiektu przylega utwardzony plac manewrowy – istnieje możliwość korzystania z niego, parkowania samochodów, dojazdu samochodów typu TIR.

Świetna lokalizacja, rozpoznawalne miejsce, dogodny dojazd do autostrady (A3, A6). Bardzo dobra wizualizacja hali, widoczność z pasów ruchu drogi o bardzo dużym natężeniu ruchu samochodowego.

Dojazd dla pracowników i klientów komunikacją miejską - blisko przystanki. Możliwość prowadzenia działalności magazynowej, handlowej, wystawienniczej lub produkcyjnej.

Możliwość podziału powierzchni na 200 m<sup>2</sup> i 230 m<sup>2</sup>.

Symbol	<b>ASP21279</b>	Symbol SWO	<b>390339</b>
Rodzaj nieruchomości	<b>OBIEKT</b>	Rodzaj transakcji	<b>WYNAJEM</b>
Status	<b>AKTUALNA</b>	Rodzaj rynku	<b>WTÓRNY</b>
Cena 	<b>14 900, 00 PLN</b>	Cena za m2	<b>34, 65 PLN</b>
Kraj	<b>POLSKA</b>	Województwo	<b>ZACHODNIOPOMORSKI E</b>
Miejscowość	<b>Szczecin</b>	Dzielnica - osiedle	<b>Świerczewo</b>
Powierzchnia całkowita	<b>430, 00 m<sup>2</sup></b>	Rodzaj obiektu	<b>BIUROWO- MAGAZYNOWY</b>
Rok budowy	<b>2005</b>	Rodzaj nawierzchni	<b>ASFALTOWA / KOSTKA</b>
Piętro	<b>parter</b>	Liczba pięter	<b>1</b>
Energia elektryczna	✓	Podłączony gaz	✓
Podłączony wodociąg	✓	Podłączona kanalizacja	✓
Wentylacja	✓	Internet	✓
Rodzaj podłogi	<b>,</b>	Ogrodzenie	<b>PEŁNE</b>
Nr Licencji	<b>4603</b>	Stan budynku	<b>IDEALNY</b>
Sieć LAN	✓		



Anna Wysokińska

+48 601 74 56 96  
anna@wysokinska.pl

Więcej ofert na stronie [www.wysokinska.pl](http://www.wysokinska.pl)