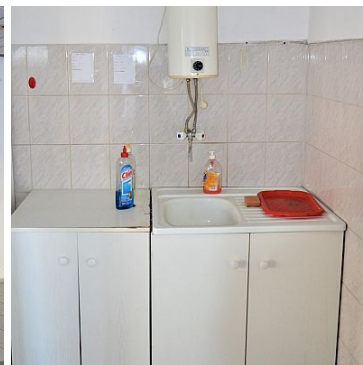
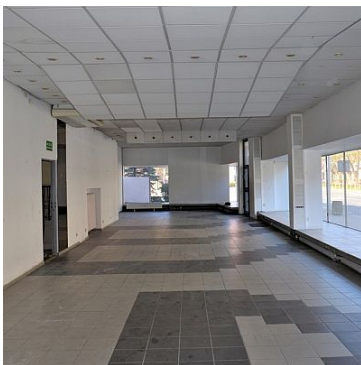


**LOKAL NA WYNAJEM**  
pow. całkowita: 196,16 m<sup>2</sup>,  
Gryfino  
Cena **10 000** zł



Zapraszam do zapoznania się z atrakcyjną ofertą wynajmu lokalu handlowo-usługowego w Centrum Gryfina. Lokal usytuowany na parterze, przy jednej z głównych ulic miasta, duże witryny. Dostęp do lokalu zapewniają 2 wejścia, jedno od głównej ulicy, drugie od zaplecza.

Całkowita powierzchnia lokalu wynosi 196,16 m<sup>2</sup> i składa się z : dużej sali sprzedaży - 154,94 m<sup>2</sup>, dwóch magazynów- 8,85 m<sup>2</sup> i 16,99 m<sup>2</sup>, pomieszczenia socjalnego- 2,85 m<sup>2</sup>, biura-10,41 m<sup>2</sup> i wc -2,12 m<sup>2</sup>. Wysokość pomieszczeń wynosi ponad 3 m.

W lokalu wszystkie media, ogrzewanie z sieci miejskiej , w budynku UPC. Cena wynajmu to 10 000 zł. netto plus VAT. Dodatkowo czynsz do Wspólnoty ok 440 zł i opłaty za media wg zużycia. Kaucja jednomiesięczna. Lokal idealnie sprawdzi się na siedzibę banku, aptekę, gabinety lekarskie, czy też inne inne profile działalności

handlowo-usługowych. W bliskiej odległości duży parking, przystanki autobusowe.  
Polecamy i zapraszamy na prezentacje.

Symbol	<b>CEN21263</b>	Symbol SWO	<b>392800</b>
Rodzaj nieruchomości	<b>LOKAL</b>	Rodzaj transakcji	<b>WYNAJEM</b>
Status	<b>AKTUALNA</b>	Rodzaj rynku	<b>WTÓRNY</b>
Cena 	<b>10 000, 00 PLN</b>	Cena za m2	<b>50, 98 PLN</b>
Kraj	<b>POLSKA</b>	Województwo	<b>ZACHODNIOPOMORSKI E</b>
Miejscowość	<b>Gryfino</b>	Powierzchnia całkowita	<b>196, 16 m<sup>2</sup></b>
Rodzaj budynku	<b>BLOK</b>	Rok budowy	<b>1970</b>
Materiał ścian	<b>WIELKA PŁYTA</b>	Rodzaj nawierzchni	<b>ASFALTOWA / KOSTKA</b>
Piętro	<b>parter</b>	Liczba pięter	<b>4</b>
Nr Licencji	<b>5016</b>	Stan budynku	<b>DOBRY</b>



Anna Wysokińska

+48 601 74 56 96  
anna@wysokinska.pl

Więcej ofert na stronie **[www.wysokinska.pl](http://www.wysokinska.pl)**