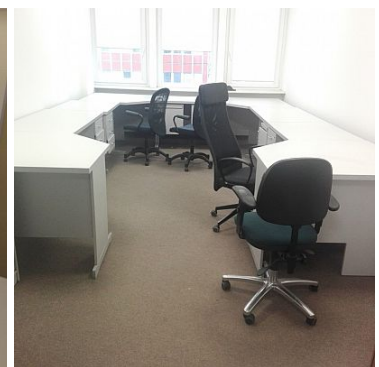
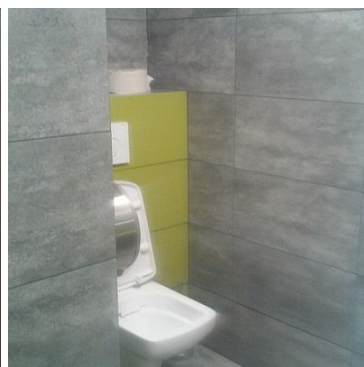
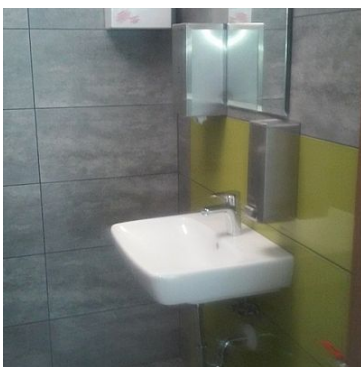



LOKAL NA WYNAJEM

liczba pokoi: 3, pow. całkowita: 100,00 m²,
Szczecin, Śródmieście

Cena **4 500** zł



Na wynajem pokoje biurowe o pow. od 17m2 do 60m2. Budynek biurowy, blisko Parku Żeromskiego. Dostęp 24 godzinny, ochrona i recepcja. Zaplecze socjalne. Na podłodze wykładzina dywanowa, ściany malowane. Cena zawiera już koszty mediów, tj, prąd, śmieci, c.o, woda. Budynek biurowy z windą z poziomu zero, brak barier dla niepełnosprawnych.

Symbol	KOM31560	Symbol SWO	393135
Rodzaj nieruchomości	LOKAL	Rodzaj transakcji	WYNAJEM
Status	AKTUALNA	Rodzaj rynku	WTÓRNY
Cena 	4 500, 00 PLN	Cena za m2	45, 00 PLN
Kraj	POLSKA	Województwo	ZACHODNIOPOMORSKI E
Miejscowość	Szczecin	Dzielnica - osiedle	Śródmieście
Powierzchnia całkowita	100, 00 m²	Rodzaj budynku	BIUROWIEC
Rok budowy	1973	Materiał ścian	INNA
Rodzaj nawierzchni	ASFALTOWA / KOSTKA	Piętro	3
Liczba pięter	5	Winda w nieruchomości	✓
Monitoring	✓	Recepcja	✓
Nr Licencji	1532	Stan budynku	IDEALNY



Anna Wysokińska

+48 601 74 56 96
anna@wysokinska.pl

Więcej ofert na stronie www.wysokinska.pl