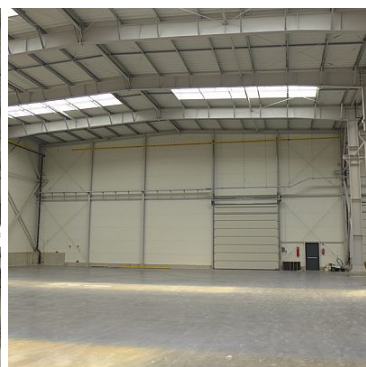
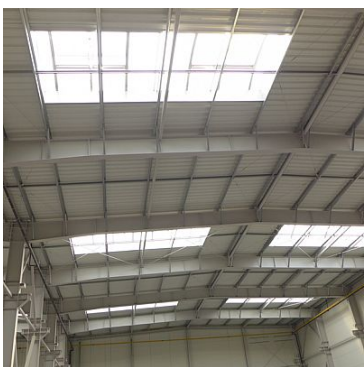


## OBIEKT NA WYNAJEM


pow. całkowita: 1 150,00 m<sup>2</sup>, pow. działki: 2 000,00 m<sup>2</sup>,

Mierzyn

Cena **31 250** zł



Do wynajmu nowoczesna hala magazynowo-produkcyjna zlokalizowana w okolicy Mierzyna i Skarbimierzyc. Do wynajmu 900m<sup>2</sup> magazynu+250-350m<sup>2</sup> powierzchni biurowej. Konstrukcja stalowa, a biura w konstrukcji żelbetu. Obiekt wyposażony w dużą bramę wjazdową, oraz jeden dok z bramą. Wysokość 10m. Posadzka bezpyłowa, ogrzewanie gazowe. Energia elektryczna-50 kw, można zwiększyć do 80 kw. Istnieje możliwość zainstalowania suwnicy o tonażu 12,5 t. Do obiektu przynależy 250-350m<sup>2</sup> biur wraz z łazienkami dla pracowników, znajdujące się na parterze i piętrze. Teren ogrodzony, przynależne kilkadziesiąt miejsc parkingowych bez dodatkowej opłaty. Możliwość wynajmu większej powierzchni. Wynajem możliwy od zaraz.

Symbol	<b>SCN22348</b>	Symbol SWO	<b>395303</b>
Rodzaj nieruchomości	<b>OBIEKT</b>	Rodzaj transakcji	<b>WYNAJEM</b>
Status	<b>AKTUALNA</b>	Cena 	<b>31 250, 00 PLN</b>
Cena za m2	<b>27, 17 PLN</b>	Kraj	<b>POLSKA</b>
Województwo	<b>ZACHODNIOPOMORSKI E</b>	Miejscowość	<b>Mierzyn</b>
Powierzchnia całkowita	<b>1 150, 00 m<sup>2</sup></b>	Powierzchnia działki	<b>2 000, 00 m<sup>2</sup></b>
Kształt działki	<b>PROSTOKĄT</b>	Rodzaj obiektu	<b>BIUROWO- MAGAZYNOWY</b>
Rok budowy	<b>2020</b>	Materiał ścian	<b>RAMA H</b>
Rodzaj nawierzchni	<b>ASFALTOWA / KOSTKA</b>	Piętro	<b>parter</b>
Liczba pięter	<b>1</b>	Energia elektryczna	✓
Podłączony gaz	✓	Podłączony wodociąg	✓
Wentylacja	✓	Monitoring	✓
Rodzaj podłogi	<b>,</b>	Ogrodzenie	<b>PEŁNE</b>
Liczba miejsc parkingowych	<b>40</b>	Nr Licencji	<b>9391</b>
Stan budynku	<b>IDEALNY</b>	Okres płatności (il.miesiący)	<b>36</b>



Anna Wysokińska

+48 601 74 56 96  
anna@wysokinska.pl

Więcej ofert na stronie **[www.wysokinska.pl](http://www.wysokinska.pl)**