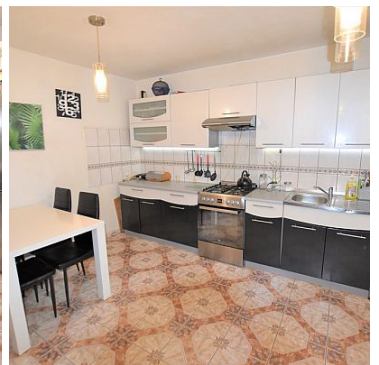


DOM NA SPRZEDAŻ

liczba pokoi: 4, pow. całkowita: 107,50 m², pow. działki: 503,00 m²,

Wisetka

Cena **650 000** zł



Marzysz aby mieszkać nad morzem? Ta oferta jest dla Ciebie !

W ofercie na sprzedaż dom w zabudowie bliźniaczej o powierzchni użytkowej 107,5m² (kubatura 737m³) w Wisetce. Nieruchomość postawiona na działce o powierzchni 503m² z licznymi nasadzeniami.

Budynek znajduje się kilometr od pięknej plaży.

Układ nieruchomości:

Parter:

- salon ok 34m² z wyjściem na taras ok 12m²
- przedpokój ok 6,6m²
- kuchnia ok 12m²
- toaleta ok 2,5m²

Piętro:


- pokój ok 16,7m²
- pokój ok 16 m² (obecnie przedzielony na dwa mniejsze pokoje ok. 7,7m² oraz 8,3m²)
- pokój ok 10m² z wyjściem z balkon ok 5m²
- łazienka ok 6m²

W pomieszczeniach znajdują się okna PCV, na podłogach znajdują się panele. W kuchni, łazience oraz przedpokoju znajdują się kafle.

W budynku znajduje się poddasze z dużymi oknami, które można przystosować na kolejne piętro mieszkalne. Pod budynkiem znajduje się garaż o powierzchni ok 26m².

Umów się już dziś na prezentację!

POLECAM!!!

Symbol	ELT31276	Stan budynku	BARDZO DOBRY
Symbol SWO	395522	Rodzaj nieruchomości	DOM
Rodzaj transakcji	SPRZEDAŻ	Status	AKTUALNA
Rodzaj rynku	WTÓRNY	Cena 	650 000, 00 PLN
Cena za m2	6 046, 51 PLN	Kraj	POLSKA
Województwo	ZACHODNIOPOMORSKI E	Miejscowość	Wisetka
Ulica	Nowowiejska	Położenie działki	TEREN PŁASKI
Powierzchnia całkowita	107, 50 m²	Powierzchnia działki	503, 00 m²
Kształt działki	PROSTOKĄT	Powierzchnia użytkowa	107, 50 m²
Rodzaj domu	BLIŹNIACZY	Rok budowy	2003
Standard	DO DROBNEGO REMONTU	Materiał ścian	YTONG
Typ kuchni	Z OKNEM	Powierzchnia kuchni	12 m²
Liczba łazienek	1	Powierzchnia łazienek	5, 6
Liczba WC	1	Droga dojazdowa	LOKALNA DROGA
Rodzaj nawierzchni	ASFALTOWA / KOSTKA	Liczba pokoi	4
Powierzchnia pokoi	34+10+16, 7+16	Liczba pięter	2
Podpiwniczenie /piwnica	PIWNICA	Powierzchnia piwnicy	30, 00 m²
Energia elektryczna	✓	Wentylacja	✓
Internet	✓	Telewizja kablowa	✓
Lodówka	✓	Pralka	✓
Piecyk gazowy	✓	Piekarnik	✓
Rodzaj okien	PLASTIKOWE,	Pokrycie dachu	DACHÓWKA
Poddasze	UŻYTKOWE	Garaż	✓
Typ garażu	PODZIEMNY	Ogródek	✓
Ilość balkonów	1	Powierzchnia balkonu	10 m²

Taras	✓	Ilość tarasów	1
Powierzchnia tarasu	10	Najbliższy las	w pobliżu
Najbliższe morze	w pobliżu	Najbliższy sklep	w pobliżu
Najbliższe przedszkole	w pobliżu	Najbliższa Szkoła Podstawowa	w pobliżu
Najbliższy przystanek PKS	w pobliżu	Najbliższa apteka	w pobliżu
Najbliższy lokal gastronomiczny	w pobliżu	Nr Licencji	9358
Najbliższy plac zabaw	w pobliżu	Wyposażenie łazienki (wykaz)	UMYWALKA, WC, PRALKA, OKNO, WANNA, GRZEJNIK DRABINKOWY,



Anna Wysokińska

+48 601 74 56 96
anna@wysokinska.pl

Więcej ofert na stronie www.wysokinska.pl