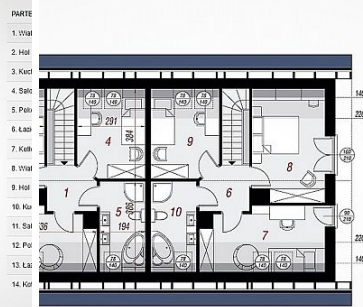
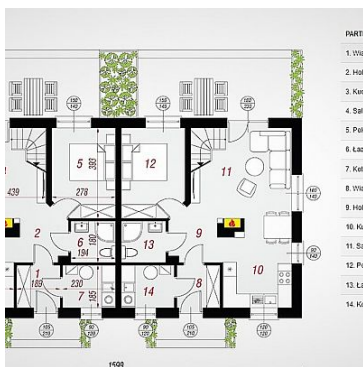


DOM NA SPRZEDAŻ

liczba pokoi: 10, pow. całkowita: 187,34 m², pow. działki: 1 194,00 m²,
Trzebiatów

Cena **370 000** zł



Masz dosyć zgiełku miasta? Potrzebujesz ciszy i spokoju? Lubisz kontakt z naturą? Mam idealne rozwiązanie!!!

W ofercie dom dwurodzinny (jednorodzinny dwulokalowy) z poddaszem użytkowym o powierzchni użytkowej 179,14 m² położony na działce 1194 m² w malowniczej okolicy 3 km od centrum Trzebiatowa!!!!

Układ nieruchomości:

Parter:

- 2x wiatrołap 3,35 m²
- 2x hol 4,18 m²
- 2x kuchnia 9,80 m²
- 2x salon 16,08 m²
- 2x pokój 10,37 m²
- 2x łazienka 3,35 m²
- 2x kotłownia 4,10 m²

Poddasze:

- 2x hol i schody 7,00 m²
- 2x pokój 9,41 m²
- 2x pokój 8,37 m²
- 2x łazienka 5,74 m²



Dom w stanie surowym zamkniętym - bez drzwi. Wybudowany z pustaków. Dach pokryty dachówką ceramiczną. Gaz oraz prąd w drodze. Woda z sieci miejskiej. Na działce szambo o pojemności 12 tys litrów dla całej nieruchomości. Niewątpliwym atutem jest potencjał nieruchomości: możliwość zamieszkania obok siebie dwóch rodzin, sprzedaż jednej połowy - wszystko wg potrzeb nowego nabywcy oraz jej położenie: przedmieścia Trzebiatowa na osiedlu domków jednorodzinnych. Na tym etapie istnieje możliwość dostosowania projektu do własnego użytku. Atrakcyjna cena!!!!

Szukasz domu dla dwóch pokoleń? Nadmorskie powietrze Ci służy? Kontakt z przyrodą sprawia Ci radość? Znalazłeś ofertę idealną!!!!

Nie czekaj - zadzwoń już dziś!!!

Cena podlega negocjacji!!!

Zapraszam na prezentację!!!

Symbol	HES26453	Stan budynku	SUROWY ZAMKNIĘTY
Symbol SWO	395558	Rodzaj nieruchomości	DOM
Rodzaj transakcji	SPRZEDAŻ	Status	AKTUALNA
Rodzaj rynku	PIERWOTNY	Nieruchomość dostępna od	01.01.1970
Cena 	370 000, 00 PLN	Cena za m2	1 975, 02 PLN
Kraj	POLSKA	Województwo	ZACHODNIOPOMORSKI E
Miejscowość	Trzebiatów	Położenie działki	TEREN PŁASKI
Powierzchnia całkowita	187, 34 m²	Powierzchnia działki	1 194, 00 m²
Kształt działki	PROSTOKĄT	Powierzchnia użytkowa	179, 14 m²
Forma własności działki	WŁASNOŚĆ	Rodzaj domu	BLIŹNIACZY
Rok budowy	2021	Standard	SUROWY ZAMKNIĘTY
Materiał ścian	PUSTAK	Typ kuchni	Z OKNEM
Liczba łazienek	4	Rodzaj nawierzchni	UTWARDZONA / SZUTROWA
Liczba pokoi	10	Liczba pięter	1
Rodzaj okien	PLASTIKOWE,	Pokrycie dachu	DACHÓWKA CERAMICZNA
Rodzaj ogrodzenia	BRAK	Garaż	
Najbliższy las	w pobliżu	Najbliższy przystanek PKS	w pobliżu
Nr Licencji	22206		



Anna Wysokińska

+48 601 74 56 96
anna@wysokinska.pl

Więcej ofert na stronie www.wysokinska.pl