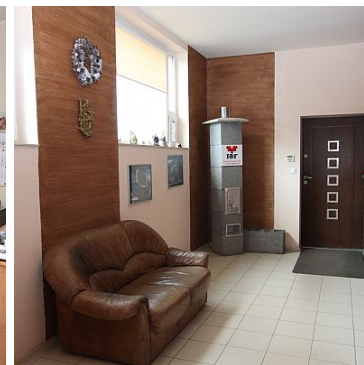


OBIEKT NA WYNAJEM

pow. całkowita: 967,60 m², pow. działki: 2 235,00 m²,

Stargard

Cena **20 000** zł



Prezentujemy halę magazynowo - produkcyjną do wynajęcia o łącznej powierzchni 967,60m², położoną na obrzeżach Stargardu. Obiekt murowany. Wjazd do hali z poziomu 0, żadnych barier. Możliwość wjazdu busem lub sztaplarką. Posadzka niezwykle wytrzymała. Plac manewrowy utwardzony, teren częściowo grodzony. Hala posiada rampę.

Wysokość hali 4m.

Wysokość bramy 3m



Szerokość bramy 3,6m

Nieruchomość została podzielona na dwa niezależne pomieszczenia z osobnymi bramami wjazdowymi. Istnieje możliwość ponownego scalenia lub podnajęcia jednej części. Ilość prądu w kWh nieograniczona.

Hala znajduje się na dużym terenie przemysłowym. Położenie sprzyja szybkiemu rozwojowi firmy – do centrum Stargardu niecałe 2km, do wjazdu na S10 niecałe 7km.

Cena do negocjacji!

Serdecznie zapraszam na prezentację!

Symbol	ATL01973	Symbol SWO	395600
Rodzaj nieruchomości	OBIEKT	Rodzaj transakcji	WYNAJEM
Status	AKTUALNA	Cena 	20 000, 00 PLN
Cena za m2	20, 67 PLN	Kraj	POLSKA
Województwo	ZACHODNIOPOMORSKI E	Miejscowość	Stargard
Powierzchnia całkowita	967, 60 m²	Powierzchnia działki	2 235, 00 m²
Rok budowy	1990	Rodzaj nawierzchni	UTWARDZONA / SZUTROWA
Piętro	parter	Energia elektryczna	
Nr Licencji	6836	Stan budynku	DOBRY



Anna Wysokińska

+48 601 74 56 96
anna@wysokinska.pl

Więcej ofert na stronie www.wysokinska.pl