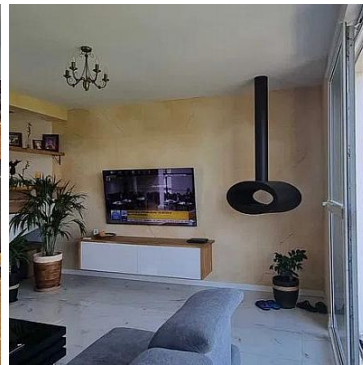


DOM NA SPRZEDAŻ

liczba pokoi: 4, pow. całkowita: 120,00 m², pow. działki: 623,00 m²,
Mierzyn


Cena **910 000** zł



Oferujemy Państwu do sprzedaży nowy, wykończony bliźniak na Mierzynie w okolicach ulicy Topolowej. Dom posiada dużą działkę z możliwością postawienia wiaty garażowej lub garażu o lekkiej konstrukcji. Parter stanowi duży salon z otwartą kuchnią, dwa pomieszczenia gospodarcze i wc.

Piętro to trzy sypialnie (bez skosów), garderoba oraz duża łazienka. Do dyspozycji mamy również wysoki strych. Atutem domu jest niewątpliwie ładny, skrajny ogród, prawie śródmiejska lokalizacja oraz rok budowy nieruchomości.

Serdecznie zapraszam na prezentację.

Symbol	BRW21043	Stan budynku	IDEALNY
Symbol SWO	396817	Rodzaj nieruchomości	DOM
Rodzaj transakcji	SPRZEDAŻ	Status	AKTUALNA
Rodzaj rynku	PIERWOTNY	Nieruchomość dostępna od	01.01.1970
Cena 	910 000, 00 PLN	Cena za m2	7 583, 33 PLN
Kraj	POLSKA	Województwo	ZACHODNIOPOMORSKI E
Miejscowość	Mierzyn	Powierzchnia całkowita	120, 00 m²
Powierzchnia działki	623, 00 m²	Kształt działki	NIEREGULARNY
Powierzchnia użytkowa	120, 00 m²	Forma własności działki	WŁASNOŚĆ
Rodzaj domu	BLIŹNIACZY	Rok budowy	2020
Standard	IDEALNY	Materiał ścian	CEGŁA
Typ kuchni	ODDZIELNA	Powierzchnia kuchni	8 m²
Liczba łazienek	1	Liczba WC	2
Rodzaj nawierzchni	UTWARDZONA / SZUTROWA	Liczba pokoi	4
Liczba pięter	2	Energia elektryczna	✓
Napięcie 400V (siła)	✓	Podłączony gaz	✓
Pokrycie dachu	DACHÓWKA	Garaż	✓
Ogródek	✓	Garderoba	✓
Kominek	✓	Taras	✓
Ilość tarasów	1	Nr Licencji	3492



Anna Wysokińska

+48 601 74 56 96
anna@wysokinska.pl

Więcej ofert na stronie www.wysokinska.pl