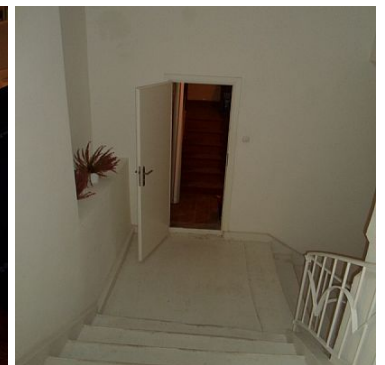
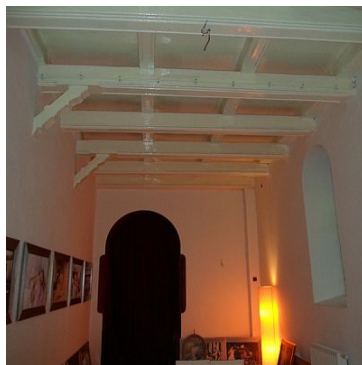
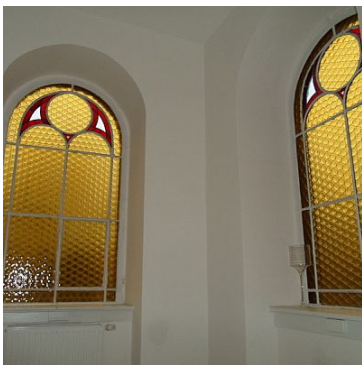


## OBIEKT NA WYNAJEM

pow. całkowita: 350,00 m<sup>2</sup>, pow. działki: 513,00 m<sup>2</sup>,

Szczecin, Śródmieście

Cena **10 000** zł




Przedmiotem oferty jest zabytkowy obiekt o powierzchni 350m2 położony w atrakcyjnej części Śródmieścia.

Obiekt z dużym potencjałem, dający szerokie możliwości działania nowemu nabywcy.  
Budynek jest w dobrym stanie technicznym, posiada trzy kondygnacje oraz miejskie media.

Obecnie właściciel prowadzi w nim swoją działalność, więc budynek jest ogrzewany i monitorowany.  
W budynku zainstalowane są trzy źródła ciepła: ogrzewanie miejskie, gazowe oraz elektryczne promiennikowe.

Również na sprzedaż, cena 2.500.000zł.

Zapraszamy na prezentację.

Symbol	<b>MTN11810</b>	Symbol SWO	<b>398846</b>
Rodzaj nieruchomości	<b>OBIEKT</b>	Rodzaj transakcji	<b>WYNAJEM</b>
Status	<b>AKTUALNA</b>	Rodzaj rynku	<b>WTÓRNY</b>
Cena 	<b>10 000, 00 PLN</b>	Cena za m2	<b>28, 57 PLN</b>
Kraj	<b>POLSKA</b>	Województwo	<b>ZACHODNIOPOMORSKI E</b>
Miejscowość	<b>Szczecin</b>	Dzielnica - osiedle	<b>Śródmieście</b>
Powierzchnia całkowita	<b>350, 00 m<sup>2</sup></b>	Powierzchnia działki	<b>513, 00 m<sup>2</sup></b>
Forma własności działki	<b>WŁASNOŚĆ</b>	Rok budowy	<b>1871</b>
Materiał ścian	<b>CEGŁA</b>	Rodzaj nawierzchni	<b>UTWARDZONA / SZUTROWA</b>
Piętro	<b>parter</b>	Liczba pięter	<b>3</b>
Podpiwniczenie /piwnica	<b>PIWNICA</b>	Energia elektryczna	✓
Podłączony gaz	✓	Podłączony wodociąg	✓
Alarm	✓	Nr Licencji	<b>23600</b>
Stan budynku	<b>DOBRY</b>		



Anna Wysokińska

+48 601 74 56 96  
anna@wysokinska.pl

Więcej ofert na stronie [www.wysokinska.pl](http://www.wysokinska.pl)