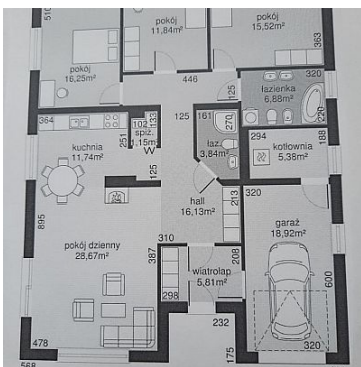
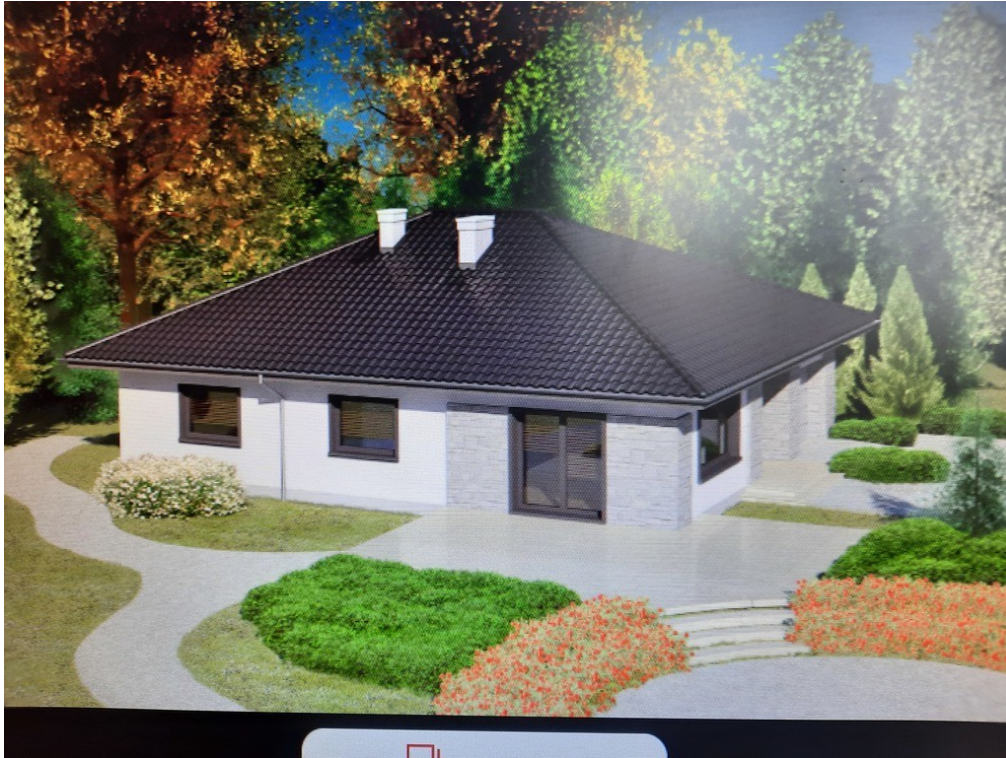


## DOM NA SPRZEDAŻ

liczba pokoi: 4, pow. całkowita: 179,00 m<sup>2</sup>, pow. działki: 1 152,00 m<sup>2</sup>,

Bobolin

Cena **1 250 000** zł



Nowy parterowy dom jednorodzinny położony w Bobolinie. Powierzchnia użytkowa 142 m<sup>2</sup>. Tradycyjny wygląd budynku wzbogacają modernistyczne akcenty jak jasna elewacja z kamiennymi akcentami i kontrastująca, ciemna stolarka okienna. Dom jest na tyle duży, że zdecydowanie pomieści rodzinę typu 2+3, jednak wymaga usytuowania go na większej działce. Podział na strefy dzienną i nocną jest wyraźnie zaznaczony poprzez istnienie dwóch prostopadłych korytarzy. Strefę dzienną zaprojektowano zaraz przy wejściu do domu. Składa się ona z obszernego salonu oraz kuchni ze spiżarnią, częściowo zamkniętej ścianką, na której znajduje się kominek. Okazaly pokój dzienny daje domownikom wiele wariantów rozwiązania wnętrza, a szerokie okna dodatkowo doświetlają pomieszczenie z dwóch stron. Dużą zaletą projektu jest usytuowanie strefy dziennej w taki sposób, że światło dociera tam zarówno w południe jak i po południu. Strefę nocną zaplanowano w głębi

budynku. Prowadzi do niej mniejszy, poprzeczny korytarz, gdzie znajdują się wejścia do łazienki oraz trzech sypialni o stosunkowo dużych powierzchniach. Taki układ będzie bardzo dogodny dla mieszkańców i zapewni im prywatność oraz spokój ze względu na oddalenie od "głośniejszej" części domu. Przy wejściu przewidziano praktyczny wiatrołap, z którego przechodzi się do głównego hallu lub połączonego z kotłownią garażu. Przy strefie wejściowej, od strony południowej, zlokalizowano szeroki podest.

Dach kopertowy. Wbudowany garaż jednostanowiskowy.

Największa zaleta projektu domu to niewątpliwie przemyślany i dobrze rozplanowany układ funkcjonalny pomieszczeń. Przestronny i nasłoneczniony pokój dzienny oraz taras będą miejscem aktywności domowników, a położone na uboczu sypialnie miejscem wypoczynku.

Zestawienie powierzchni:

1. Wiatrołap 5,81 m<sup>2</sup>
2. Hall 16,13 m<sup>2</sup>
3. Pokój dzienny 28,67 m<sup>2</sup>
4. Kuchnia 11,74 m<sup>2</sup>
5. Spiżarnia 1,15 m<sup>2</sup>
6. Pokój 16,25 m<sup>2</sup>
7. Pokój 11,84 m<sup>2</sup>
8. Pokój 15,52 m<sup>2</sup>
9. Łazienka 6,88 m<sup>2</sup>
10. Łazienka 3,84 m<sup>2</sup>
11. Kotłownia 5,38 m<sup>2</sup>
12. Garaż jednostanowiskowy 18,92 m<sup>2</sup>

Razem rzut parteru: 142,13 m<sup>2</sup>.


Parametry budynku: Powierzchnia zabudowy - 179,52 m<sup>2</sup>

Kąt nachylenia dachu 25°

Wysokość budynku - 6,69 m.

Cena obejmuje :

1. Podjazd i podejście do domu wykonane z kostki brukowej
2. Ogrzewanie podłogowe
3. Tynki gipsowo - wapienne
4. Instalacje wodno - kanalizacyjną
5. Instalację elektryczną
6. Ogrodzenie działki (front do własnej aranżacji )
7. Wysokiej jakości okna 3 szybowe, plus rolety zewnętrzne sterowane elektrycznie
8. Dachówkę ceramiczną
9. Ściany - Solbet
10. Ocieplenie styropian 20cm 30 cm dach
12. Pompa ciepła wyposażona moduł umożliwiający schładzanie latem do każdego pomieszczenia możliwość montażu sterownia temperaturą
- 13 Strop lekki, ( możliwość adaptacji strychu około 20m )
14. Wyprowadzona elektryka pod bramę wjazdową , domofon
- 15 . Brama garażowa marka Wiśniowski z napędem elektrycznym
16. Cokół z granoplastu

Symbol	<b>FKT24044</b>	Stan budynku	<b>DO WYKOŃCZENIA</b>
Symbol SWO	<b>402249</b>	Rodzaj nieruchomości	<b>DOM</b>
Rodzaj transakcji	<b>SPRZEDAŻ</b>	Status	<b>AKTUALNA</b>
Rodzaj rynku	<b>PIERWOTNY</b>	Cena 	<b>1 250 000, 00 PLN</b>
Cena za m2	<b>6 983, 24 PLN</b>	Kraj	<b>POLSKA</b>
Województwo	<b>ZACHODNIOPOMORSKI E</b>	Miejscowość	<b>Bobolin</b>
Powierzchnia całkowita	<b>179, 00 m<sup>2</sup></b>	Powierzchnia działki	<b>1 152, 00 m<sup>2</sup></b>
Szerokość działki (mb.)	<b>24, 00</b>	Długość działki (mb.)	<b>47, 00</b>
Kształt działki	<b>PROSTOKĄT</b>	Powierzchnia użytkowa	<b>142, 00 m<sup>2</sup></b>
Forma własności działki	<b>WŁASNOŚĆ</b>	Rodzaj domu	<b>WOLNOSTOJĄCY</b>
Rok budowy	<b>2022</b>	Standard	<b>DEWELOPERSKI</b>
Materiał ścian	<b>SILIKAT</b>	Typ kuchni	<b>Z OKNEM</b>
Powierzchnia kuchni	<b>11, 74 m<sup>2</sup></b>	Liczba łazienek	<b>2</b>
Powierzchnia łazienek	<b>6, 88+3, 84</b>	Rodzaj nawierzchni	<b>UTWARDZONA / SZUTROWA</b>
Liczba pokoi	<b>4</b>	Powierzchnia pokoi	<b>28, 67+16, 25+15, 52+11, 84</b>
Liczba pięter	<b>1</b>	Energia elektryczna	✓
Napięcie 400V (siła)	✓	Podłączony gaz	✓
Pokrycie dachu	<b>DACHÓWKA</b>	Garaż	✓
Miejsz garażowych	<b>1</b>	Ogródek	✓
Nr Licencji	<b>151</b>		



Anna Wysokińska

+48 601 745 696  
anna@wysokinska.pl

Więcej ofert na stronie [www.wysokinska.pl](http://www.wysokinska.pl)