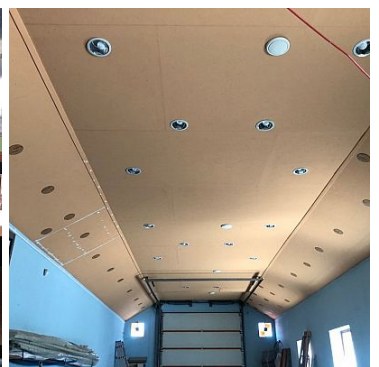
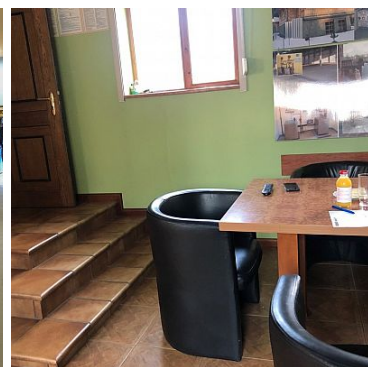
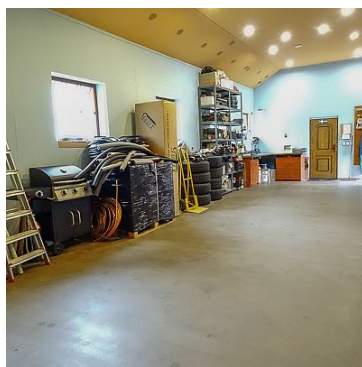


OBIEKT NA SPRZEDAŻ

liczba pokoi: 4, pow. całkowita: 106,00 m², pow. działki: 296,00 m²,

Police


Cena **600 000** zł



Na pograniczu Szczecina i Polic na działce 296 m² wyremontowana od podstaw hala, biura, kuchnia i łazienka o łącznej powierzchni 106 m². Możliwość zamieszkania i prowadzenia działalności lub biura i magazyn. Może być wykorzystana do produkcji elementów precyzyjnych, wymagających pomieszczeń ogrzewanych. Wysoki standard. Budynek został wyremontowany w 2007 roku. Powierzchnie: hala 64,4 m², biuro 27,3 m² z tym, że można połączyć obydwie pomieszczenia i powstaje hala o powierzchni około 90 m². Hala i biuro o wysokości 3,6 m. Wymiary hali: 13,7 m długości i 4,7 m szerokości. Wjazd na halę bramą o wysokości 3,6 m i szerokości 2,5 m. Ponadto wjazd na teren ogrodzony bramą przesuwaną. Podłoga bezpyłowa, epoksydowa - tzw. żywica złota na podwójnej siatce, w bardzo dobrym stanie, ogrzewanie podłogowe zarówno w hali jak i pozostałych pomieszczeniach. Na ścianach w hali i biurze glasfiber - tapeta. Biuro o tej samej szerokości 4,7 m i 5,8 m

długości. W biurze i w kuchni hiszpańska terakota. Z pomieszczenia biurowego wejście do otwartej kuchni 7,3 m² w nowej zabudowie wraz z urządzeniami AGD. Łazienka 7 m² z natryskiem i WC w glazurze i terakocie. Teren ogrodzony, możliwy wjazd busem na działkę i TIRem pod halę. Ogrzewanie pompą ciepła z 2016 roku. Wszędzie ogrzewanie podłogowe. W części biurowej ogrzewanie podłogowe w dwóch warstwach. Ciepła woda ze zbiornika 60 l.

Budynek wybudowany z betonu ocieplony wełną mineralną 10 cm i styropianem na zewnątrz. Izolacja łąw fundamentowych. Budynek przeszedł kapitalny remont. Zamontowano wentylację, wstawiono okna drewniane z drzewa sezonowanego, na podjeździe polbruk, 2 wejścia jedno na halę i drugie do biura. Nowy dach. Nowa więźba dachowa, nowe krokwie, dachówka ceramiczna. Ocieplenie sufitu 40 cm wełny, nowe pokrycie dachu. W budynku siła, nowe instalacje elektryczne i grzewcze. Roczna opłata podatku od nieruchomości i użytkowania wieczystego wynosi 2911 zł plus 25 zł za wywóz śmieci. Dodatkowo energia elektryczna wg zużycia. Budynek i wnętrze bardzo dobrze się prezentują.

Symbol	FKT24065	Symbol SWO	403175
Rodzaj nieruchomości	OBIEKT	Rodzaj transakcji	SPRZEDAŻ
Status	AKTUALNA	Rodzaj rynku	WTÓRNY
Nieruchomość dostępna od	28.04.2022	Cena 	600 000, 00 PLN
Cena za m2	5 660, 38 PLN	Kraj	POLSKA
Województwo	ZACHODNIOPOMORSKI E	Miejscowość	Police
Powierzchnia całkowita	106, 00 m²	Powierzchnia działki	296, 00 m²
Forma własności działki	UŻ. WIECZYSTE	Rodzaj obiektu	BIUROWO- MAGAZYNOWY
Rok budowy	2007	Materiał ścian	BETON KOMÓRKOWY
Rodzaj nawierzchni	UTWARDZONA / SZUTROWA	Piętro	parter
Liczba pięter	1	Energia elektryczna	✓
Wentylacja	✓	Monitoring	✓
Rodzaj podłogi	,	Ogrodzenie	PEŁNE
Liczba miejsc parkingowych	3	Nr Licencji	151
Stan budynku	IDEALNY		



Anna Wysokińska

+48 601 745 696
anna@wysokinska.pl

Więcej ofert na stronie www.wysokinska.pl