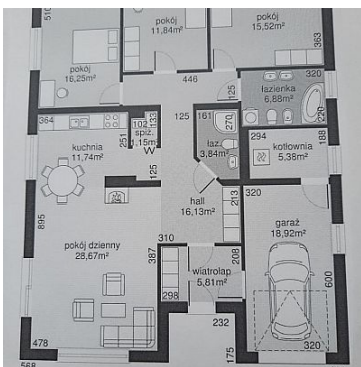
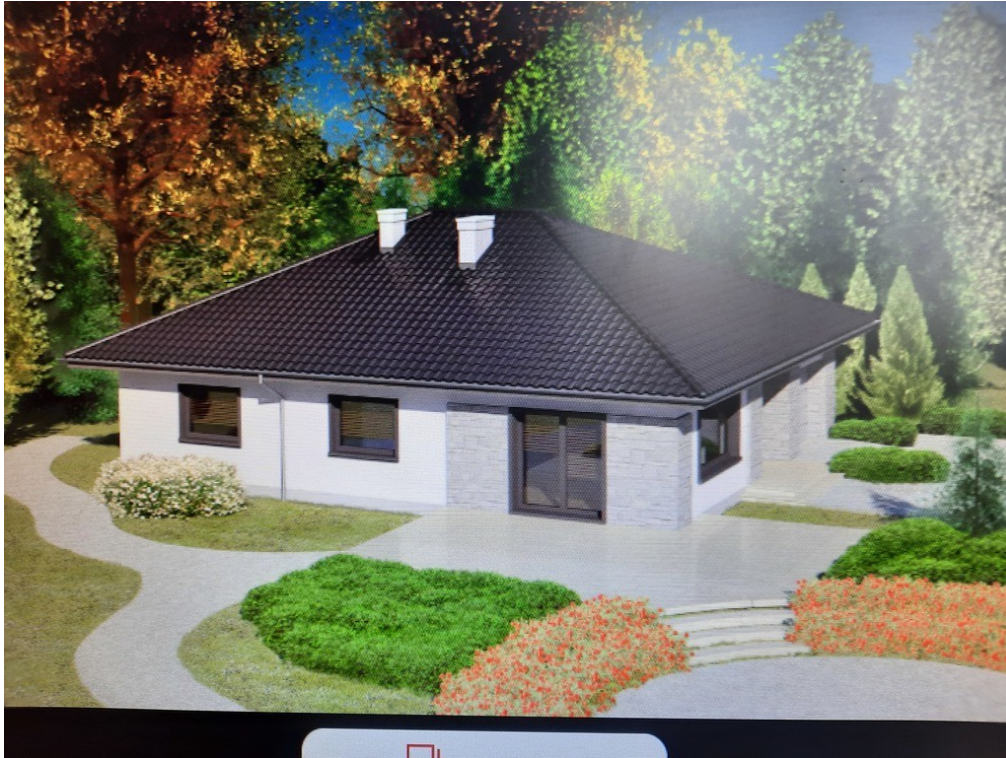


DOM NA SPRZEDAŻ

liczba pokoi: 4, pow. całkowita: 179,00 m², pow. działki: 1 152,00 m²,

Bobolin

Cena **1 250 000** zł



Nowy parterowy dom jednorodzinny położony w Bobolinie. Powierzchnia użytkowa 142 m². Tradycyjny wygląd budynku wzbogacają modernistyczne akcenty jak jasna elewacja z kamiennymi akcentami i kontrastująca, ciemna stolarka okienna. Dom jest na tyle duży, że zdecydowanie pomieści rodzinę typu 2+3, jednak wymaga usytuowania go na większej działce. Podział na strefy dzienną i nocną jest wyraźnie zaznaczony poprzez istnienie dwóch prostopadłych korytarzy. Strefę dzienną zaprojektowano zaraz przy wejściu do domu. Składa się ona z obszernego salonu oraz kuchni ze spiżarnią, częściowo zamkniętej ścianką, na której znajduje się kominek. Okazały pokój dzienny daje domownikom wiele wariantów rozwiązania wnętrza, a szerokie okna dodatkowo doświetlają pomieszczenie z dwóch stron. Dużą zaletą projektu jest usytuowanie strefy dziennej w taki sposób, że światło dociera tam zarówno w południe jak i po południu. Strefę nocną zaplanowano w głębi

budynku. Prowadzi do niej mniejszy, poprzeczny korytarz, gdzie znajdują się wejścia do łazienki oraz trzech sypialni o stosunkowo dużych powierzchniach. Taki układ będzie bardzo dogodny dla mieszkańców i zapewni im prywatność oraz spokój ze względu na oddalenie od "głośniejszej" części domu. Przy wejściu przewidziano praktyczny wiatrołap, z którego przechodzi się do głównego hallu lub połączonego z kotłownią garażu. Przy strefie wejściowej, od strony południowej, zlokalizowano szeroki podest.

Dach kopertowy. Wbudowany garaż jednostanowiskowy.

Największa zaleta projektu domu to niewątpliwie przemyślany i dobrze rozplanowany układ funkcjonalny pomieszczeń. Przestronny i nasłoneczniony pokój dzienny oraz taras będą miejscem aktywności domowników, a położone na uboczu sypialnie miejscem wypoczynku.

Zestawienie powierzchni:

1. Wiatrołap 5,81 m²
2. Hall 16,13 m²
3. Pokój dzienny 28,67 m²
4. Kuchnia 11,74 m²
5. Spiżarnia 1,15 m²
6. Pokój 16,25 m²
7. Pokój 11,84 m²
8. Pokój 15,52 m²
9. Łazienka 6,88 m²
10. Łazienka 3,84 m²
11. Kotłownia 5,38 m²
12. Garaż jednostanowiskowy 18,92 m²

Razem rzut parteru: 142,13 m².


Parametry budynku: Powierzchnia zabudowy - 179,52 m²

Kąt nachylenia dachu 25°

Wysokość budynku - 6,69 m.

Cena obejmuje :

1. Podjazd i podejście do domu wykonane z kostki brukowej
2. Ogrzewanie podłogowe
3. Tynki gipsowo - wapienne
4. Instalacje wodno - kanalizacyjną
5. Instalację elektryczną
6. Ogrodzenie działki (front do własnej aranżacji)
7. Wysokiej jakości okna 3 szybowe, plus rolety zewnętrzne sterowane elektrycznie
8. Dachówkę ceramiczną
9. Ściany - Solbet
10. Ocieplenie styropian 20cm 30 cm dach
12. Pompa ciepła wyposażona moduł umożliwiający schładzanie latem do każdego pomieszczenia możliwość montażu sterownia temperaturą
- 13 Strop lekki, (możliwość adaptacji strychu około 20m)
14. Wyprowadzona elektryka pod bramę wjazdową , domofon
- 15 . Brama garażowa marka Wiśniowski z napędem elektrycznym
16. Cokół z granoplastu

Symbol	FKT24086	Stan budynku	DO WYKOŃCZENIA
Symbol SWO	403417	Rodzaj nieruchomości	DOM
Rodzaj transakcji	SPRZEDAŻ	Status	AKTUALNA
Rodzaj rynku	PIERWOTNY	Nieruchomość dostępna od	10.06.2022
Cena 	1 250 000, 00 PLN	Cena za m2	6 983, 24 PLN
Kraj	POLSKA	Województwo	ZACHODNIOPOMORSKI E
Miejscowość	Bobolin	Powierzchnia całkowita	179, 00 m²
Powierzchnia działki	1 152, 00 m²	Szerokość działki (mb.)	24, 00
Długość działki (mb.)	47, 00	Kształt działki	PROSTOKĄT
Powierzchnia użytkowa	142, 00 m²	Forma własności działki	WŁASNOŚĆ
Rodzaj domu	WOLNOSTOJĄCY	Rok budowy	2022
Standard	DEWELOPERSKI	Materiał ścian	SILIKAT
Typ kuchni	Z OKNEM	Powierzchnia kuchni	11, 74 m²
Liczba łazienek	2	Powierzchnia łazienek	6, 88+3, 84
Rodzaj nawierzchni	UTWARDZONA / SZUTROWA	Liczba pokoi	4
Powierzchnia pokoi	28, 67+16, 25+15, 52+11, 84	Liczba pięter	1
Energia elektryczna	✓	Napięcie 400V (siła)	✓
Podłączony gaz	✓	Pokrycie dachu	DACHÓWKA
Garaż	✓	Miejsz garażowych	1
Ogródek	✓	Nr Licencji	151



Anna Wysokińska

+48 601 745 696
anna@wysokinska.pl

Więcej ofert na stronie www.wysokinska.pl