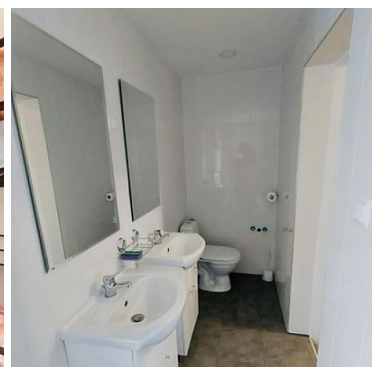


DOM NA SPRZEDAŻ

liczba pokoi: 9, pow. całkowita: 183,80 m², pow. działki: 430,00 m²,
Gryfino

Cena **790 000** zł



Doskonała nieruchomość inwestycyjna lub dom dla dużej rodziny.

Powierzchni całkowita domu to 184 m². Cztery kondygnacje, które zostały zaaranżowane w bardzo funkcjonalny sposób.

Narożna działka o powierzchni 1134 m². teren w całości ogrodzony.

Bardzo dobra lokalizacja domu, usytuowanego w spokojnej i cichej dzielnicy miasta. W pobliżu sklepy, stacja PKP, szpital, place zabaw.

Dużym atutem jest aktualna umowa najmu na okres 1 roku w wysokości 10 000 zł/mc, z możliwością przedłużenia.

Skład:

Poziom -1 (zaadaptowana piwnica, osobne wejście) - powierzchnia 42,70 m² :

sypialnia 2-osobowa,
sypialnia 2-osobowa,
aneks kuchenny,
łazienka.

W piwnicy usytuowano piec gazowy 2-obiegowy z termostatem.

Poziom 0 (parter, wejście z klatki schodowej)- powierzchnia 80,60 m²:

2 duże łazienki z WC (w tym 4 prysznice),
pralnia,
duża, widna kuchnia,
sypialnia 4-osobowa,
sypialnia 4-osobowa,
sypialnia 4-osobowa.

Poziom 1 - powierzchnia 49,80 m²:


aneks kuchenny,
sypialnia 4-osobowa,
sypialnia 4-osobowa,
sypialnia 1-osobowa,
taras.

Poziom 2 (poddasze) -powierzchnia 10,70 m²:

kameralna sypialnia 2-osobowa,
WC.

Dom przeszedł kapitalny remont w 2019 roku, nowa instalacja elektryczna, gazowa, wodna i kanalizacyjna. Dodatkowo wymienione okna, nowe rolety antywłamaniowe. Poddasze w całości ocieplone wełną mineralną wysokiej jakości, która zimą utrzymuje temperaturę, zaś latem ogranicza nagrzewanie się pomieszczeń.

Zapraszam do kontaktu oraz prezentacji nieruchomości w realu.

Symbol	INW29723	Stan budynku	DOBRY
Symbol SWO	403607	Rodzaj nieruchomości	DOM
Rodzaj transakcji	SPRZEDAŻ	Status	AKTUALNA
Rodzaj rynku	WTÓRNY	Cena 	790 000, 00 PLN
Cena za m2	4 298, 15 PLN	Kraj	POLSKA
Województwo	ZACHODNIOPOMORSKI E	Miejscowość	Gryfino
Powierzchnia całkowita	183, 80 m²	Powierzchnia działki	430, 00 m²
Powierzchnia użytkowa	141, 00 m²	Rodzaj domu	WOLNOSTOJĄCY
Rok budowy	1930	Standard	DOBRY
Materiał ścian	CEGŁA	Typ kuchni	ODDZIELNA
Rodzaj nawierzchni	ASFALTOWA / KOSTKA	Liczba pokoi	9
Liczba pięter	1	Podłączony gaz	✓
Internet	✓	Garaż	✓
Nr Licencji	25589		



Anna Wysokińska

+48 601 745 696
anna@wysokinska.pl

Więcej ofert na stronie www.wysokinska.pl