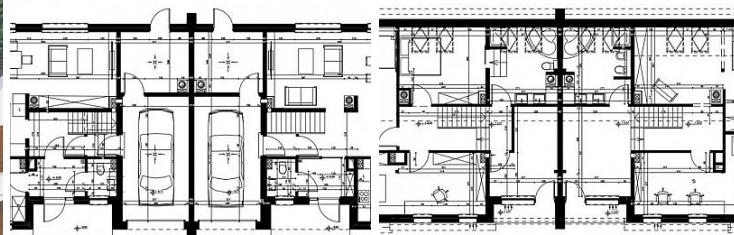


DOM NA SPRZEDAŻ

liczba pokoi: 5, pow. całkowita: 155,00 m², pow. działki: 436,00 m²,

Szczecin, Pilchowo

Cena **990 000** zł



Na sprzedaż bliźniak - dwulokalowy, który znajduje się w miejscowości Pilchowo na kameralnym osiedlu w otulinie lasu.

Domy wykonane z najwyższą starannością oraz dbałością o każdy detal.

Nieruchomość można kupić w dwóch wariantach:

STAN DEWELOPERSKI ZAMKNIĘTY - w cenie 1120 000 zł

stan deweloperski zamknięty Standard:

- tynki,
- posadzki,
- instalacje,
- okna,
- brama,
- zagospodarowanie terenu,

stan deweloperski zamknięty Premium:

- ogrzewanie podłogowe na poziomie parteru
- instalacje
- drzwi antywłamaniowe klasa RC2 - szyby w drzwiach klasa P4 "Wiśniowski"
- okna 3 szybowe "Sokółka" - odporność na obciążenie wiatru klasa C4, wodoszczelność - klasa 7A, przepuszczalność powietrza -3, właściwości akustyczne - Rw(C:Ctr): NPD, przenikalność ciepła =-UW 0.80 W/m2k - Ciepły montaż okien (warstwowy)
- posadzki,
- tynki,
- pompa ciepła " Nibe "
- brama wjazdowa "Wiśniowski"
- zagospodarowanie terenu,
- dachówka - blachodachówka z tłoczeniami "Braas"
- kominy spalinowe pod kominek " Hoch"

STAN SUROWY ZAMKNIĘTY - w cenie 990 000 zł

stan surowy zamknięty obejmować będzie :

- okna
- drzwi
- posadzki,
- brama,
- zagospodarowanie terenu

* Ściany konstrukcyjne:

- bloczki silikatowe gr. 24cm na zaprawie cienkowarstwowej
- docieplenie elewacji - wełna mineralna - gr. 10cm, styropian - gr. 20cm
- tynk cementowo-wapienne
- tynk zewnętrzny cienkowarstwowy paraprzepuszczalny
- strop żelbetowy

* Ściany wewnętrzne nośne:

- wykończenie ścian tynk cementowo-wapienne
- ściany murowane z bloczków silikatowych kl. 15gr -24cm na zaprawie cienkowarstwowej
- tynk cementowo-wapienne

*Ściany wewnętrzne działowe

- tynk cementowo-wapienne
- ściana murowana z bloczków silikatowych kl. 15 gr. 12cm na zaprawie cienkowarstwowej
- tynk cementowo-wapienne

*strop międzykondygnacyjny

- posadzka - warstwa wykończeniowa gr. 2cm
- wylewka betonowa gr. 7cm - grubość wylewki dostosowana do instalacji ogrzewania podłogowego
- płyta żelbetowa gr. 16cm
- tynk cementowo-wapienny

Nieruchomości mają możliwość wykończenia "pod klucz", indywidualne preferencje klienta.


Obecnie realizowany jest I etap budowy.

Każdy lokal, o powierzchni 155 m² (pow. użytkowa lokalu -136,7m², pow. garażu - 18,8m²) może pełnić funkcję komfortowego rodzinnego domu, ale również może być wykorzystany do prowadzenia działalności gospodarczej.

Aktualne zaawansowanie budowy pozwala na zmiany projektowe wewnątrz budynku według preferencji klienta.

Kupujący nie płaci 2% podatku PCC

Zapraszam na prezentację

Symbol	ELT31914	Stan budynku	BARDZO DOBRY
Symbol SWO	403635	Rodzaj nieruchomości	DOM
Rodzaj transakcji	SPRZEDAŻ	Status	AKTUALNA
Rodzaj rynku	PIERWOTNY	Cena 	990 000, 00 PLN
Cena za m2	6 387, 10 PLN	Kraj	POLSKA
Województwo	ZACHODNIOPOMORSKI E	Miejscowość	Szczecin
Dzielnica - osiedle	Pilchowo	Położenie działki	TEREN PŁASKI
Powierzchnia całkowita	155, 00 m²	Powierzchnia działki	436, 00 m²
Kształt działki	PROSTOKĄT	Powierzchnia użytkowa	136, 70 m²
Rodzaj domu	BLIŹNIACZY	Rok budowy	2022
Standard	BARDZO DOBRY	Materiał ścian	SILIKAT
Typ kuchni	PRZEŚWIT	Powierzchnia kuchni	8 m²
Liczba łazienek	2	Powierzchnia łazienek	7, 8+2, 3
Rodzaj nawierzchni	POLNA	Liczba pokoi	5
Liczba pięter	1	Energia elektryczna	✓
Wentylacja	✓	Rodzaj okien	, PLASTIKOWE,
Pokrycie dachu	BLACHODACHÓWKA	Rodzaj ogrodzenia	SIATKA
Garaż	✓	Miejsz garażowych	1
Ogródek	✓	Garderoba	✓
Pomieszczenie gospodarcze	✓	Udogodnienia dla inwalidów	✓
Kominek	✓	Ilość balkonów	1
Powierzchnia balkonu	2, 9 m²	Nr Licencji	27419



Anna Wysokińska

+48 601 745 696
anna@wysokinska.pl

Więcej ofert na stronie www.wysokinska.pl