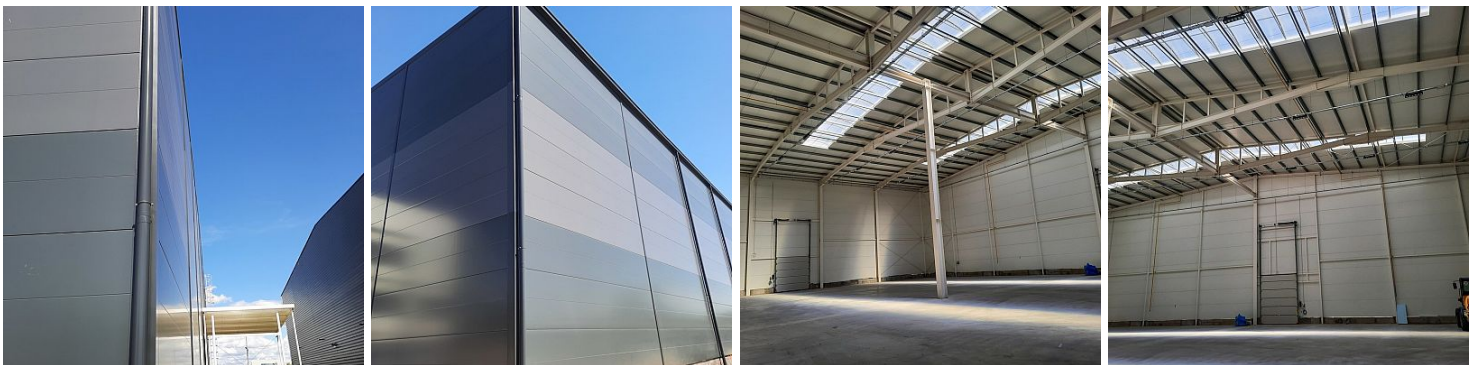


OBIEKT NA WYNAJEM
pow. całkowita: 1 642,00 m²,
Szczecin, Dąbie
Cena **38 380** zł



Magazyn dostępny od 01.01.2023r.

Hala spełnia następujące warunki :

powierzchnia budynku biurowego parter - Pu = 146 m²

powierzchnia budynku biurowego piętro - Pu = 131 m²

powierzchnia hali Pu = 1365 m² (w osi hali w połowie rozpiętości ścian usytuowano jeden słup wsporczy konstrukcji)

wysokość hali (wysokość możliwego zaregłowania) - około 7-9 m (wg indywidualnego doboru do istniejących

rygli dachowych i instalacji podstropowej)

w hali bezpyłowa posadzka przemysłowa powierzchnie utwardzana

instalacje w budynku biurowym:

instalacja ogrzewania podłogowego - cały budynek biurowy (czynnik ciepła z pieca dwuobiegowego gazowego) - dwa piece po 1 szt. na połowę biurowca z osobnym opomiarowaniem

instalacja grzewcza hali - nagrzewnice gazowe - osobno opomiarowany gaz dla każdej połowy hali

instalacja wod.-kan. w pomieszczeniu biurowym - rozbiecie opomiarowania na dwie połowy biurowca

instalacja CWU dla budynku biurowego - podgrzewanie wody w piecu dwuobiegowym

instalacja wentylacji dla pomieszczeń i sanitariatów

instalacja klimatyzacji - przygotowano rozproszanie instalacji pod ewentualny montaż jednostek wewnętrznych i zewnętrznych (4 sztuki klimatyzatorów dla każdej 1/4 części biurowca)

instalacja gniazd roboczych 230V i niskoprądowych, włączników i oświetlenia w biurowcu

instalacja hali: każda połowa ma osobne zasilanie, rozdzielnicę, oświetlenie i osobne opomiarowanie -

przygotowane są trasy kablowe do rozbudowy wokół hali pod ewentualne lokalizację punktów poboru zasilania urządzeń oraz wykonano 2 punkty poboru mocy na każdą połowę hali (230V, 400V)

instalacja CCTV i SSWIN w trakcie realizacji przez Inwestora

instalacje grzewcze (gaz), WU, CWU i oświetlenia oraz gniazd roboczych zostały w budynku rozdzielone, umożliwiając wynajęcie osobno prawej i lewej połowy biurowca (na każdą połowę składa się parter i piętro) na osobnych licznikach pomiarowych (elektryka nawet podzielona jest na całą ćwiartkę)

Na teren hali dojazd bezpośrednio z drogi asfaltowej oraz niezależny wjazd z drogi służebnej.

W terenie drogi, parkingi i place manewrowe utwardzone

do hali 2 wejścia poprzez drzwi oraz 2 bramy przemysłowe z napędem o wymiarach 4,5 x 4,5 m bezpośrednio z placu manewrowego, dodatkowo do hali dojazd poprzez 2 rampy hydrauliczne załadownicze, z bramami przemysłowymi z napędem o wymiarach 3 x 3 m

w biurowcu możliwość na życzenie Najemcy podziału/wydzielenia pomieszczeń biurowych

-Dostęp do komunikacji miejskiej


ODLEGŁOŚĆ OD DROGI A6: 3 km

ODLEGŁOŚĆ OD DROGI S10: 6,3 km

ODLEGŁOŚĆ OD DROGI S3: 16,2 km

ODLEGŁOŚĆ OD Centrum SZCZECINA: 10 km

ODLEGŁOŚĆ OD BERLINA: 160 km

Symbol	FKT24131	Symbol SWO	405377
Rodzaj nieruchomości	OBIEKT	Rodzaj transakcji	WYNAJEM
Status	AKTUALNA	Rodzaj rynku	PIERWOTNY
Nieruchomość dostępna od	01.01.2023	Cena 	38 380, 00 PLN
Cena za m2	23, 37 PLN	Kraj	POLSKA
Województwo	ZACHODNIOPOMORSKI E	Miejscowość	Szczecin
Dzielnica - osiedle	Dąbie	Powierzchnia całkowita	1 642, 00 m²
Rodzaj obiektu	BIUROWO- MAGAZYNOWY	Rok budowy	2022
Rodzaj nawierzchni	ASFALTOWA / KOSTKA	Piętro	parter
Liczba pięter	1	Energia elektryczna	✓
Podłączony gaz	✓	Podłączony wodociąg	✓
Klimatyzacja	✓	Wentylacja	✓
Alarm	✓	Rodzaj podłogi	,
Ogrodzenie	PEŁNE	Nr Licencji	151
Stan budynku	IDEALNY	Okres płatności (il.miesiący)	60



Anna Wysokińska

+48 601 745 696
anna@wysokinska.pl

Więcej ofert na stronie www.wysokinska.pl