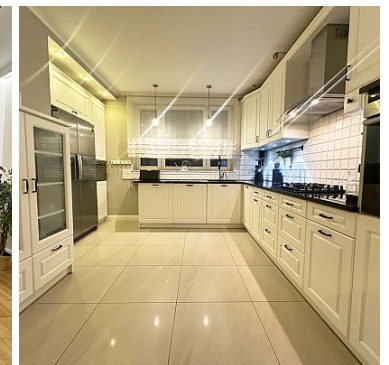
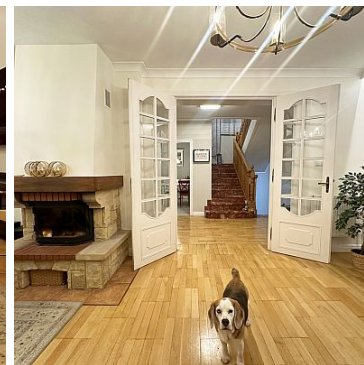


## DOM NA SPRZEDAŻ

liczba pokoi: 4, pow. całkowita: 300,00 m<sup>2</sup>, pow. działki: 460,00 m<sup>2</sup>,  
Świnoujście

Cena **3 950 000** zł



Zapraszamy do zapoznania się z wyjątkową ofertą nowoczesnego i komfortowego domu o powierzchni 270 m<sup>2</sup>, położonego w atrakcyjnej lokalizacji w Świnoujściu.

### Najważniejsze atuty:

- **Doskonała lokalizacja:** To miejsce to nie tylko dom, ale prawdziwe źródło przyjemności i spokoju, gdzie funkcjonalność spotyka się z elegancją, a każdy kąt jest stworzony z myślą o wyjątkowym życiu.
- **Wysoki standard wykończenia:** Dom został urządzony z dbałością o najmniejsze detale, wykorzystując

nowoczesne rozwiązania i materiały najwyższej jakości. To miejsce, które spełni oczekiwania nawet najbardziej wymagających klientów.

- **Funkcjonalny układ pomieszczeń:** Dom składa się z przestronnego salonu z aneksem kuchennym, oraz z wyjściem na taras oraz ogród który stanowi serce domu, dodatkowej sypialni z łazienką, na piętrze znajdują się trzy przytulne sypialni, łazienki, garderoby.

Każde pomieszczenie zostało starannie zaprojektowane, aby zapewnić maksymalny komfort mieszkania.

- **Dodatkowe udogodnienia:** Do nieruchomości przynależy obszerny garaż natomiast w piwnicy oprócz praktycznej pralni, znajdują się tam sauna, drugi kominiek, prysznic i toaleta.

**Dom składa się z:**

Salonu z aneksem kuchennym,

Sypialnia główna,

Łazienka

3 x Sypialnia dodatkowa,

Dodatkowa łazienka,


Garderoba ,

Przedpokój ,

Taras.

**Dom jest urządzony i gotowy do zamieszkania!**

**Zapraszamy do kontaktu w celu uzyskania dodatkowych informacji oraz umówienia się na prezentację.**

Symbol	<b>ROY03150</b>	Stan budynku	<b>IDEALNY</b>
Symbol SWO	<b>419023</b>	Rodzaj nieruchomości	<b>DOM</b>
Rodzaj transakcji	<b>SPRZEDAŻ</b>	Status	<b>AKTUALNA</b>
Rodzaj rynku	<b>WTÓRNY</b>	Nieruchomość dostępna od	<b>14.11.2023</b>
Cena 	<b>3 950 000, 00 PLN</b>	Cena za m2	<b>13 166, 67 PLN</b>
Kraj	<b>POLSKA</b>	Województwo	<b>ZACHODNIOPOMORSKI E</b>
Miejscowość	<b>Świnoujście</b>	Ulica	<b>Małopolska</b>
Położenie działki	<b>TEREN PŁASKI</b>	Powierzchnia całkowita	<b>300, 00 m<sup>2</sup></b>
Powierzchnia działki	<b>460, 00 m<sup>2</sup></b>	Szerokość działki (mb.)	<b>20, 00</b>
Długość działki (mb.)	<b>23, 00</b>	Kształt działki	<b>PROSTOKĄT</b>
Powierzchnia użytkowa	<b>270, 00 m<sup>2</sup></b>	Forma własności działki	<b>WŁASNOŚĆ</b>
Rodzaj domu	<b>WOLNOSTOJĄCY</b>	Rok budowy	<b>1990</b>
Standard	<b>IDEALNY</b>	Materiał ścian	<b>CEGLA</b>
Typ kuchni	<b>Z OKNEM</b>	Liczba łazienek	<b>3</b>
Liczba WC	<b>1</b>	Rodzaj nawierzchni	<b>ASFALTOWA / KOSTKA</b>
Liczba pokoi	<b>4</b>	Liczba pięter	<b>3</b>
Podpiwniczenie /piwnica	<b>PIWNICA</b>	Energia elektryczna	✓
Napięcie 400V (siła)	✓	Podłączony gaz	✓
Internet	✓	Telewizja kablowa	✓
Lodówka	✓	Piekarnik	✓
Zmywarka	✓	Domofon	✓
Rodzaj okien	<b>PLASTIKOWE,</b>	Pokrycie dachu	<b>BLACHODACHÓWKA</b>
Poddasze	<b>UŻYTKOWE</b>	Rodzaj podłogi	<b>PARKIET,</b>
Rodzaj ogrodzenia	<b>MIESZANE</b>	Garaż	✓
Miejsc garażowych	<b>1</b>	Ogródek	✓

Sauna	✓	Garderoba	✓
Pomieszczenie gospodarcze	✓	Kominek	✓
Ilość balkonów	<b>2</b>	Taras	✓
Ilość tarasów	<b>1</b>	Nr Licencji	<b>18591</b>
Wyposażenie łazienki (wykaz)	<b>OKNO, WANNA, UMYWALKA, WC, GRZEJNIK DRABINKOWY, PRYSZNIC,</b>	Kuchenka mikrofalowa	✓



Anna Wysokińska

**+48 601 745 696**  
anna@wysokinska.plWięcej ofert na stronie **www.wysokinska.pl**