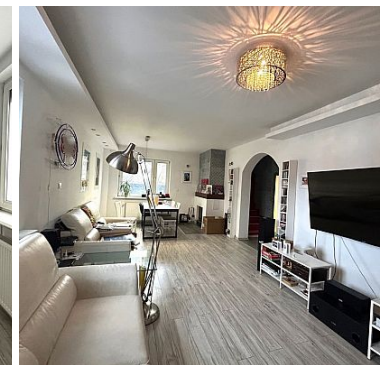
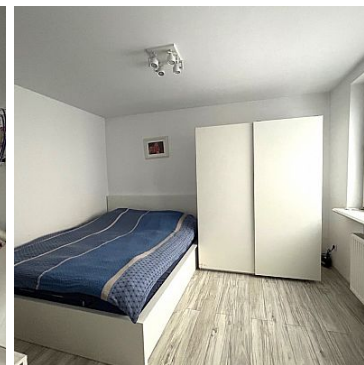
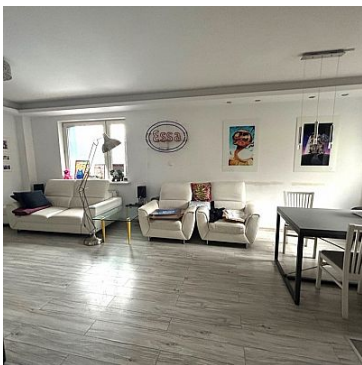


## DOM NA SPRZEDAŻ

liczba pokoi: 5, pow. całkowita: 289,00 m<sup>2</sup>, pow. działki: 632,00 m<sup>2</sup>,  
Szczecin, Żelechowa

Cena **1 549 000** zł



Istnieje możliwość sprzedaży (za niższą cenę) samego domu, bez budynku biurowego.

Oferta, dla osób poszukujących domu z miejscem do prowadzenia nieuciążliwej działalności, lub domu dla rodziny wielopokoleniowej, albo domu i niezależnego budynku, który można wynajmować zarówno na cele biurowe jak i mieszkaniowe.

Całość usytuowana na działce 632 m<sup>2</sup>, położonej w cichym zakątku, wśród zieleni.

UWAGA : w ogólnej specyfikacji jest powierzchnia samego domu. Poniżej szczegółowa specyfikacja obu budynków. Media w obu budynkach są rozdzielone (niezależne). Światłowód doprowadzony do obu budynków  
DOM:

**PIERWSZY POZIOM (wysoki parter):**

- wiatrołap (szafa w zabudowie),
- pokój dzienny (pow. ponad 29 m<sup>2</sup>) z kominkiem;
- kuchnia meble (w zabudowie) wraz ze sprzętem AGD z kuchni jest przejście do jadalni (pow. ok. 11,62 m<sup>2</sup>) a z niej wyjście do ogródka
- pokój ( pow. 11,7 m<sup>2</sup>)
- łazienka (wc, umywalka, kabina prysznicowa)

**DRUGI POZIOM (1 piętro):**

- pokój (pow. 30,43 m<sup>2</sup>), pierwotnie były to dwa pokoje
- pokój / garderoba/ pomieszczenie o pow. 6 m<sup>2</sup> (z oknem)
- łazienka (8,51 m<sup>2</sup>) okno, wanna, umywalka

**PODDASZE:**

to głównie otwarta przestrzeń (ok. 40 m<sup>2</sup>) z wydzieloną toaletą.

**PIWNICA:**

4 pomieszczenia piwniczne, kotłownia (piec z zasobnikiem) i garaż z którego przez piwnicę możemy wejść do domu.

**STAN DOMU**

Dom wybudowany w technologii tradycyjnej (cegła) w latach 80 ubiegłego wieku. Dach dwuspadowy, kryty dachówką ceramiczną. Ściany budynku ocieplone (styropian), otynkowane tynkiem strukturalnym. Okna wymienione na PCV. Ogrzewanie budynku i podgrzanie wody - piec gazowy z zasobnikiem na wodę. Wysokość pomieszczeń 2,69. W pokojach na podłodze panele, w pozostałych pomieszczeniach terakota. ściany malowane (w łazience i kuchni - glazura), sufity w salonie i na poddaszu podwieszane (na poddaszu z oświetleniem punktowym)  
monitoring

**BUDYNEK BIUROWY** - pow. całkowita ok, 100 m<sup>2</sup>; powierzchnia zabudowy 63 m<sup>2</sup>, powierzchnia użytkowa 51 m<sup>2</sup> wolno stojący, 2-kondygnacyjny (parter i piętro)


Parter - zajmuje garaż, pomieszczenie magazynowe, łazienka i hol. Parter jest połączony z piętrem wewnętrznymi schodami.

Piętro - (wejście z zewnątrz budynku, po schodach) to dwa pomieszczenia. Ogrzewanie pomieszczeń i wody piec gazowy 2 funkcyjny

Okna PCV z roletami zewnętrznymi. Instalacja fotowoltaiczna, monitoring.

Oferty domu z osobnym budynkiem biurowym nie pojawiają się zbyt często

Dom położony przy cichej, spokojnej uliczce, wokół zieleń, przepiękny widok na panoramę Szczecina, jednocześnie w bliskiej odległości środka komunikacji miejskiej, szkoły przedszkola. **POLECAMY!!**

Symbol	<b>LGR21754</b>	Stan budynku	<b>DOBRY</b>
Symbol SWO	<b>420476</b>	Rodzaj nieruchomości	<b>DOM</b>
Rodzaj transakcji	<b>SPRZEDAŻ</b>	Status	<b>AKTUALNA</b>
Rodzaj rynku	<b>WTÓRNY</b>	Cena 	<b>1 549 000, 00 PLN</b>
Cena za m2	<b>5 359, 86 PLN</b>	Kraj	<b>POLSKA</b>
Województwo	<b>ZACHODNIOPOMORSKI E</b>	Miejscowość	<b>Szczecin</b>
Dzielnica - osiedle	<b>Żelechowa</b>	Położenie działki	<b>TEREN PŁASKI</b>
Powierzchnia całkowita	<b>289, 00 m<sup>2</sup></b>	Powierzchnia działki	<b>632, 00 m<sup>2</sup></b>
Kształt działki	<b>PROSTOKĄT</b>	Powierzchnia użytkowa	<b>226, 00 m<sup>2</sup></b>
Forma własności działki	<b>WŁASNOŚĆ</b>	Rodzaj domu	<b>WOLNOSTOJĄCY</b>
Rok budowy	<b>1985</b>	Standard	<b>DOBRY</b>
Materiał ścian	<b>CEGŁA</b>	Typ kuchni	<b>Z OKNEM</b>
Liczba łazienek	<b>2</b>	Liczba WC	<b>1</b>
Droga dojazdowa	<b>ULICA OSIEDLOWA</b>	Rodzaj nawierzchni	<b>ASFALTOWA / KOSTKA</b>
Liczba pokoi	<b>5</b>	Liczba pięter	<b>2</b>
Podpiwniczenie /piwnica	<b>PIWNICA</b>	Energia elektryczna	✓
Podłączony gaz	✓	Alarm	✓
Rodzaj okien	<b>PLASTIKOWE,</b>	Pokrycie dachu	<b>DACHÓWKA</b>
Rodzaj ogrodzenia	<b>INNE</b>	Garaż	✓
Miejsz garażowych	<b>2</b>	Ogródek	✓
Komunikacja miejska	<b>w pobliżu</b>	Nr Licencji	<b>5915</b>



Anna Wysokińska

+48 601 745 696  
anna@wysokinska.pl

Więcej ofert na stronie [www.wysokinska.pl](http://www.wysokinska.pl)