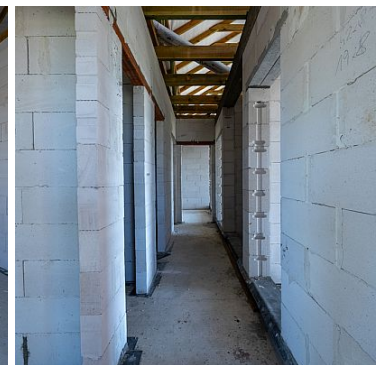


## DOM NA SPRZEDAŻ

liczba pokoi: 4, pow. całkowita: 127,73 m<sup>2</sup>, pow. działki: 1 411,00 m<sup>2</sup>,

Maszewo

Cena **380 000** zł



Oferta na wyłączność.

Sprzedam dom wolnostojący w standardzie surowym otwartym o powierzchni wraz z garażem ok. 128 m<sup>2</sup> z działką 1411 m<sup>2</sup>. Lokalizacja nieruchomości bardzo urokliwa, w pobliżu zabudowa domków jednorodzinnych. Dom położony w bliskiej odległości od Jeziora Maszewskiego, niedaleko nieruchomości znajdują sklepy, szkoły i przystanki autobusowe, położenie nieruchomości 20 km od Goleniowa, 21km od Stargardu i 20 km od Nowogardu.

\* Powierzchnia użytkowa 94,7 m<sup>2</sup>

\* Powierzchnia użytkowa z garażem 127,73 m<sup>2</sup>

\* Powierzchnia działki 1411 m<sup>2</sup>

Dom składa się z 4 pokoi, 3 sypialni, 2 łazienek, dużego przestronnego salonu z aneksem kuchennym na parterze z wyjściem na duży słoneczny ogród od strony południowo- zachodniej.

Dom składa się z:

Wiatrołap 2,70 m<sup>2</sup>

Hall 7,79 m<sup>2</sup>

Kuchnia 7,88 m<sup>2</sup>

Spiżarnia 1,51 m<sup>2</sup>

Pokój dzienny 26,26 m<sup>2</sup>

Wc 1,81 m<sup>2</sup>

Pokój 21,55 m<sup>2</sup>

Pokój 10 m<sup>2</sup>

Pokój 10,11 m<sup>2</sup>

Łazienka 5,09 m<sup>2</sup>

Kotłownia 7,47 m<sup>2</sup>

Pom. gospodarcze 6,50 m<sup>2</sup>

Garaż jednostanowiskowy 19,06 m<sup>2</sup>


Razem powierzchnia parteru

127,73 m<sup>2</sup>

Możliwość adaptacji poddasza.

Polecam ze względu na lokalizację oraz cenę.

Serdecznie zapraszam na prezentację.

Symbol	<b>PTR25455</b>	Stan budynku	<b>SUROWY OTWARTY</b>
Symbol SWO	<b>420639</b>	Rodzaj nieruchomości	<b>DOM</b>
Rodzaj transakcji	<b>SPRZEDAŻ</b>	Status	<b>AKTUALNA</b>
Cena 	<b>380 000, 00 PLN</b>	Cena za m2	<b>2 975, 03 PLN</b>
Kraj	<b>POLSKA</b>	Województwo	<b>ZACHODNIOPOMORSKI E</b>
Miejscowość	<b>Maszewo</b>	Powierzchnia całkowita	<b>127, 73 m<sup>2</sup></b>
Powierzchnia działki	<b>1 411, 00 m<sup>2</sup></b>	Szerokość działki (mb.)	<b>29, 00</b>
Długość działki (mb.)	<b>49, 00</b>	Kształt działki	<b>PROSTOKĄT</b>
Powierzchnia użytkowa	<b>94, 70 m<sup>2</sup></b>	Rodzaj domu	<b>WOLNOSTOJĄCY</b>
Rok budowy	<b>2023</b>	Standard	<b>SUROWY OTWARTY</b>
Materiał ścian	<b>BLOCZKI BETONOWE</b>	Typ kuchni	<b>PRZEŚWIT</b>
Powierzchnia WC	<b>5, 09+1, 81</b>	Liczba pokoi	<b>4</b>
Powierzchnia pokoi	<b>26, 26+21, 55+10, 11+10</b>	Energia elektryczna	✓
Napięcie 400V (siła)	✓	Pokrycie dachu	<b>BLACHODACHÓWKA</b>
Garaż	✓	Miejsz garażowych	<b>1</b>
Ogródek	✓	Garderoba	✓
Nr Licencji	<b>PFRN-1838</b>		



Anna Wysokińska

+48 601 745 696  
anna@wysokinska.pl

Więcej ofert na stronie [www.wysokinska.pl](http://www.wysokinska.pl)