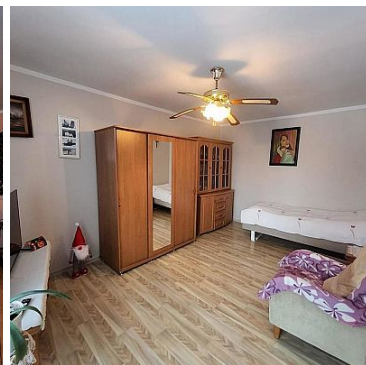


DOM NA SPRZEDAŻ

liczba pokoi: 5, pow. całkowita: 68,00 m², pow. działki: 4 988,00 m²,
Łozice

Cena **750 000** zł




Na sprzedaż dom wraz z przynależnymi pomieszczeniami gospodarczymi oraz gruntami. Oferta obejmuje jednokondygnacyjny dom z użytkowym poddaszem. W domu na parterze znajdują się: 2 pokoje, kuchnia łazienka z wc, obszerny holl. Na poddaszu mamy 3 pokoje i łazienkę z wc. Dom jest tak skonstruowany, że może stanowić praktycznie dwa odrębne mieszkania. Jest on podpiwniczony. W piwnicy znajduje się piec węglowo-drzewny. Na posesji domu dodatkowo znajdują się pomieszczenia gospodarcze, dające możliwość do prowadzenia działalności, 2 duże garaże.

Dom, wraz z pomieszczeniami gospodarczymi posadowiony jest na 2 działkach o łącznej powierzchni ok.1270m². Dodatkowo są jeszcze 3 działki o pow. ok. 1400m², 1000m² i 400m² znajdujące się w niewielkiej odległości od domu.

Woda miejska, prąd, siła, kanalizacja miejska.

Zarówno dom jak i jego otoczenie są zadbane, utrzymane w bardzo dobrym stanie.

Oferta idealna dla rodziny wielopokoleniowej, do prowadzenia działalności jak również komfortowego zamieszkania bliżej natury. Aczkolwiek z uwagi na odległość od Pyrzyc 8km i S3 nie wyklucza możliwości pracy w większym mieście.

Symbol	GAN21816	Stan budynku	DOBRY
Symbol SWO	420961	Rodzaj nieruchomości	DOM
Rodzaj transakcji	SPRZEDAŻ	Status	AKTUALNA
Rodzaj rynku	WTÓRNY	Cena 	750 000, 00 PLN
Cena za m2	11 029, 41 PLN	Kraj	POLSKA
Województwo	ZACHODNIOPOMORSKI E	Miejscowość	Łozice
Powierzchnia całkowita	68, 00 m²	Powierzchnia działki	4 988, 00 m²
Kształt działki	NIEREGULARNY	Powierzchnia użytkowa	268, 00 m²
Forma własności działki	WŁASNOŚĆ	Rodzaj domu	BLIŹNIACZY
Rok budowy	1930	Standard	BARDZO DOBRY
Materiał ścian	CEGŁA	Typ kuchni	Z OKNEM
Liczba łazienek	3	Rodzaj nawierzchni	ASFALTOWA / KOSTKA
Liczba pokoi	5	Powierzchnia pokoi	25, 16, 12, 9, 6
Liczba pięter	1	Podpiwniczenie /piwnica	PIWNICA
Energia elektryczna	✓	Podłączony gaz	✓
Internet	✓	Rodzaj okien	PLASTIKOWE,
Rodzaj podłogi	PANELE,	Rodzaj ogrodzenia	MIESZANE
Garaż	✓	Typ garażu	WOLNOSTOJĄCY
Miejsz garażowych	2	Ogródek	✓
Pomieszczenie gospodarcze	✓	Komunikacja miejska	w pobliżu
Wyposażenie łazienki (wykaz)	UMYWALKA, PRYSZNIC, WC, GRZEJNIK DRABINKOWY,		



Anna Wysokińska

+48 601 745 696
anna@wysokinska.pl

Więcej ofert na stronie www.wysokinska.pl