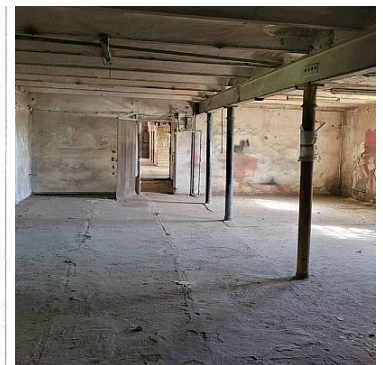
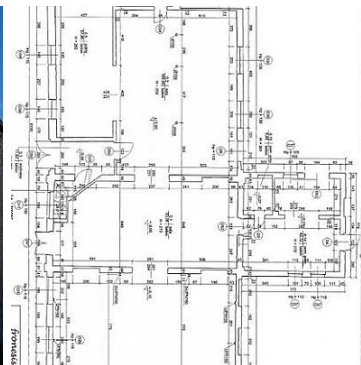
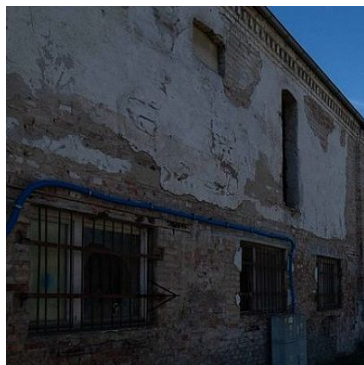


OBIEKT NA WYNAJEM

pow. całkowita: 898,41 m², pow. działki: 2 250,00 m²,

Szczecin, os. Reda

Cena **20 000** zł



Kompleks hal magazynowych do wynajęcia

Hale murowane, dostępne miejsca postojowe przed halą oraz plac manewrowy- ogrodzony

Hala o powierzchni 898,41 m² wysokości 2,6- 3 m i teren 1351,6m w cenie 20000 zł netto plus vat
poszczególne pomieszczenia:

159 m² h-2,61m

109,6 m², h-2,69 m

83 m² h-2,73 m

300 m² h-3,15m

plus 2 pokoje 42,91m² i 57,96 m²
hala przechodzi obecnie adaptację i remont

możliwość wyjęcia łącznie z budynkiem obok 1329,9m² i 1154m² terenu za 27 000 zł netto o parametrach

*Największa hala 985 m² , dostępna przez wysokie bramy z dwóch stron, z poziomu gruntu

*wysokość 5,41 m otwarta powierzchnia bez słupów

*połączenie łącznikiem z halą o powierzchni 249,10 m² o wysokości 2,54 m (siatka słupów)

mniejsza hala dostępna jest z rampy, są tu też pomieszczenia biurowe (ok 62 m²) i socjalne.

za dodatkową opłatą możliwość wynajęcia powierzchni biurowych na poddasz (ok 80 m²) oraz piwnicy -236,84 m²
(cena do ustalenia)

hale nieogrzewane

Symbol	PAT21192	Symbol SWO	422969
Rodzaj nieruchomości	OBIEKT	Rodzaj transakcji	WYNAJEM
Status	AKTUALNA	Rodzaj rynku	WTÓRNY
Cena 	20 000, 00 PLN	Cena za m2	20, 68 PLN
Kraj	POLSKA	Województwo	ZACHODNIOPOMORSKI E
Miejscowość	Szczecin	Dzielnica - osiedle	os. Reda
Powierzchnia całkowita	898, 41 m²	Powierzchnia działki	2 250, 00 m²
Szerokość działki (mb.)	30, 00	Długość działki (mb.)	70, 00
Kształt działki	PROSTOKĄT	Powierzchnia produkcyjna	898, 41 m²
Rodzaj obiektu	BIUROWO- MAGAZYNOWY	Rok budowy	1930
Energia elektryczna	✓	Podłączony wodociąg	✓
Ogrodzenie	PEŁNE	Nr Licencji	6144
Stan budynku	DO ADAPTACJI		



Anna Wysokińska

+48 601 745 696
anna@wysokinska.pl

Więcej ofert na stronie www.wysokinska.pl