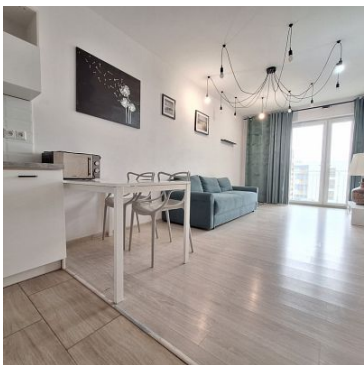


MIESZKANIE NA WYNAJEM

liczba pokoi: 2, pow. całkowita: 42,65 m²,

Szczecin, Warszewo

Cena **2 500** zł



Do wynajęcia nowe i wyposażone mieszkanie w budynku z 2018 roku z windą.

Na powierzchnię nieruchomości składają się:

- przestronny salon z kanapą, TV i komodami,
- strefa jadalna dopasowana do potrzeb 2-4 osób,
- aneks kuchenny z meblami w zabudowie, lodówką, płytą indukcyjną i okapem,
- duża i jasna sypialnia wyposażona w łóżko, pojemną szafę w zabudowie, szafkę nocną,
- gustowna łazienka z wanną, dużym lustrem, WC i pralką,
- przedpokój z szafą,

- spory balkon z przyjemnym widokiem zachęcający do wypoczynku.

Mieszkanie jest przytulne, jasne i ciepłe.

Budynek w bardzo dobrym stanie. Cicha i nowoczesna winda. Klatka schodowa zadbana.


W okolicy sklepy, punkty usługowe, przystanki komunikacji miejskiej oraz miejsca do rekreacji.

Warunki najmu:

- czynsz najmu: 2.700 zł,
- czynsz dla zarządcy: ok. 560 zł,
- okres najmu: minimum 1 rok,
- kaucja: 3.300 zł,
- najem okazjonalny.

Oferta na wyłączność.

Serdecznie polecamy i zapraszamy na prezentację!

Symbol	OST20248	Symbol SWO	434325
Rodzaj nieruchomości	MIESZKANIE	Rodzaj transakcji	WYNAJEM
Status	oferta aktualna	Rodzaj rynku	WTÓRNY
Nieruchomość dostępna od	14.04.2025	Cena 	2 500, 00 PLN
Stara cena	2 700, 00 PLN	Cena za m2	63, 31 PLN
Kraj	POLSKA	Województwo	ZACHODNIOPOMORSKI E
Miejscowość	Szczecin	Dzielnica - osiedle	Warszewo
Ulica	ul. Panoramiczna	Powierzchnia całkowita	42, 65 m²
Rodzaj budynku	BLOK	Rok budowy	2018
Standard	BARDZO DOBRY	Materiał ścian	CEGŁA
Typ kuchni	ANEKS KUCHENNY	Liczba łazienek	1
Liczba pokoi	2	Piętro	5
Ilość pięter [wliczając parter]	7	Wysokość kondygnacji	2, 42 cm
Umeblowanie	PEŁNE	Źródło c.w.	SIEĆ MIEJSKA,
Ogrzewanie	C.O. Z SIECI MIEJSKIEJ,	Winda w nieruchomości	✓
Lodówka	✓	Monitoring	✓
Domofon	✓	Rodzaj okien	PLASTIKOWE,
Rodzaj podłogi	PANELE,	Ogrodzenie	PEŁNE
Najbliższy park	w pobliżu	Najbliższy las	w pobliżu
Najbliższy sklep	w pobliżu	Najbliższy żłobek	w pobliżu
Najbliższe przedszkole	w pobliżu	Najbliższa Szkoła Podstawowa	w pobliżu
Komunikacja miejska	w pobliżu	Najbliższy lokal gastronomiczny	w pobliżu
Nr Licencji	28146	Najbliższy klub fitness	w pobliżu
Najbliższy szpital	w pobliżu	Najbliższy bank	w pobliżu

Najbliższy plac zabaw

w pobliżu



Anna Wysokińska

+48 601 745 696
anna@wysokinska.pl

Więcej ofert na stronie **www.wysokinska.pl**