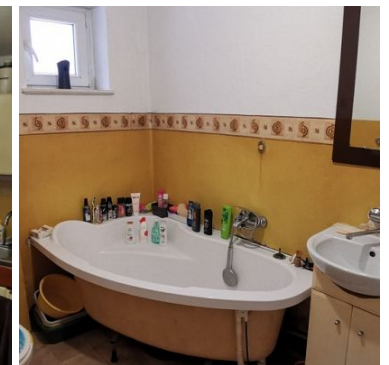
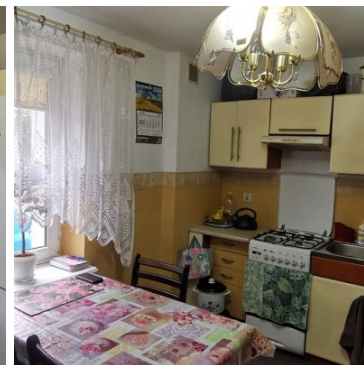


MIESZKANIE NA SPRZEDAŻ

liczba pokoi: 2, pow. całkowita: 44,23 m²,

Maszewo

Cena **200 000** zł



Do sprzedaży mieszkanie 2 - pokojowe, w budynku 2 - piętrowym, z cegły (system 24 cm - pustka - 12 cm), z dwóch stron ocieplone, zlokalizowane w pobliżu miejskiego terenu zielonego, oraz urzędu gminy.

Na powierzchnię 44,23 m² składają się:

- pokój ok 12 m² (na podłodze deski)
- pokój o pow. ok. 14 m² (na podłodze panele)
- kuchnia z oknem, o pow. ok. 12 m²
- łazienka z oknem.

Do mieszkania przynależy piwnica o pow. ok. 9 m² oraz komórka ok. 9 m².

Właściciel dzierżawi ponadto inne pomieszczenie gospodarcze oraz niewielki ogródek.

Mieszkanie w stanie do remontu. Do mieszkania wchodzi się przez sporą kuchnię (z oknem), w której jest miejsce na stół jadalniany, a dalej, kolejno do dwóch pokoi.

Do budynku jest doprowadzony gaz; aktualnie właściciele rozpoczęli procedurę związaną z wykonaniem instalacji gazowej wewnątrz mieszkania (do tej pory mieszkanie było ogrzewane piecem na eko groszek).


Istnieje też możliwość rozprowadzenia w mieszkaniu instalacji grzewczej elektrycznej z uwagi na możliwość zainstalowania w mieszkaniu 3 fazy.

Istnieje możliwość parkowania samochodu przy budynku.

W miejscowości znajduje się jezioro, stadion, orlik, hala sportowa, szkółka piłkarska i kolarska, przychodnia, apteka, szkoła, przedszkole, żłobek, piekarnia, 3 markety i mniejsze sklepiki.

Wokół Maszewa rozciąga się kamienny mur z basztami, z okresu średniowiecza (XIII - XV wiek), stanowiący jeden z najlepiej zachowanych tego typu zabytków na Pomorzu Zachodnim.

Oferta na wyłączność.

Symbol	AWY20816	Stan budynku	DOBRY
Symbol SWO	438333	Rodzaj nieruchomości	MIESZKANIE
Rodzaj transakcji	SPRZEDAŻ	Status	oferta aktualna
Rodzaj rynku	WTÓRNY	Cena 	200 000, 00 PLN
Cena za m2	4 521, 82 PLN	Kraj	POLSKA
Województwo	ZACHODNIOPOMORSKI E	Miejscowość	Maszewo
Ulica	ul. Wojska Polskiego	Powierzchnia całkowita	44, 23 m²
Rodzaj budynku	BLOK	Rok budowy	1930
Standard	DO REMONTU	Materiał ścian	CEGŁA
Typ kuchni	Z OKNEM	Droga dojazdowa	LOKALNA DROGA
Liczba pokoi	2	Parter	✓
Ilość pięter [wliczając parter]	2	Wysokość kondygnacji	245, 00 cm
Źródło c.w.	BOJLER ELEKTRYCZNY, PIEC WĘGLOWY,	Ogrzewanie	C.O. WĘGLOWE,
Podpiwniczenie /piwnica	PIWNICA	Powierzchnie piwnic	4 m²
Napięcie 400V (siła)	✓	Podłączony gaz	✓
Internet	✓	Domofon	✓
Rodzaj okien	PLASTIKOWE,	Rodzaj podłogi	PANELE, KAFLE, DESKI,
Garaż	✓	Widok na północ	✓
Widok na południe	✓	Najbliższy park	w pobliżu
Najbliższy sklep	w pobliżu	Najbliższy żłobek	w pobliżu
Najbliższe przedszkole	w pobliżu	Najbliższa Szkoła Podstawowa	w pobliżu
Najbliższy przystanek PKS	w pobliżu	Posterunek policji	w pobliżu
Najbliższa apteka	w pobliżu	Nr Licencji	5038
Najbliższy plac zabaw	w pobliżu	Wyposażenie łazienki (wykaz)	OKNO,



Anna Wysokińska

+48 601 745 696
anna@wysokinska.pl

Więcej ofert na stronie www.wysokinska.pl