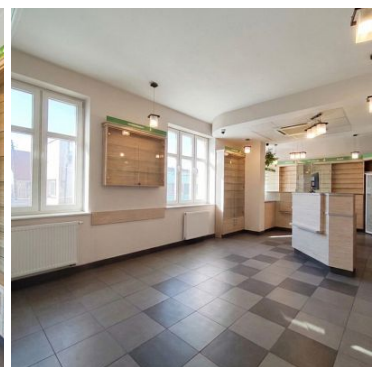
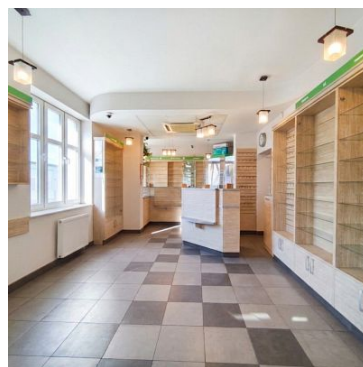


LOKAL NA SPRZEDAŻ
pow. całkowita: 249,30 m²,
Pyrzyce
Cena **999 999** zł



Przez lata mieściła się tu **apteka** – miejsce kojarzone z zaufaniem, spokojem i profesjonalizmem. Dziś ta przestrzeń w **odrestaurowanej kamienicy** w samym centrum Pyrzyce czeka na nowy pomysł.

Dlaczego to miejsce jest wyjątkowe?

- **Lokalizacja, której nie trzeba reklamować:** Ścisłe centrum miasta. Tu po prostu się bywa.
- Okna wychodzące na główny ciąg komunikacyjny zapewnią Ci darmową reklamę każdego dnia.
- **Kamienica z klasą:** Budynek przeszedł gruntowną renowację. Łączy w sobie prestiż dawnej architektury z nowoczesnym standardem.
- **Zaplecze, które pomieści każdy pomysł:** To nie jest tylko jedna sala. To labirynt możliwości!

- Liczne dodatkowe pomieszczenia (idealne na gabinety, biura czy archiwa).
- Stworzenie otwartej przestrzeni typu *open space*.
- Własny kompleks piwnic z ogromnym potencjałem magazynowym.
- **Parking** : Z tyłu budynku znajdują się **prywatne miejsca parkingowe** wyłącznie dla użytkowników lokalu. W centrum miasta to luksus wart każdej ceny.

Dla kogo jest ta przestrzeń? Układ pomieszczeń po dawnej aptece jest niezwykle wdzięczny do adaptacji, większość ścianek jest działowych, więc ułatwia to aranżację pomieszczeń według własnych potrzeb.


Widzimy tu:

1. **Centrum Medyczne lub Estetyczne:** Gotowy podział na gabinety i poczekalnię.
2. **Kancelarię lub Biuro Projektowe:** Gdzie prestiż kamienicy podkreśli rangę Twojej firmy.
3. **Stylową Gastronomię lub Winiarnię:** Piwnice aż proszą się o kreatywne zagospodarowanie.
4. **Sklep Specjalistyczny:** Z potężnym zapleczem logistycznym.

W skrócie: Kupujesz nie tylko metraż, ale przede wszystkim strategiczny punkt na mapie Pyrzyc z zapleczem, którego zazdrościć Ci będzie konkurencja.

Możesz również go wynająć - 8000 zł/ mc

Zapraszam na prezentację. Przyjdź, poczuj klimat tego miejsca i sprawdź, jak Twój biznes wpisuje się w te mury.

Symbol	HES29145	Symbol SWO	438992
Rodzaj nieruchomości	LOKAL	Rodzaj transakcji	SPRZEDAŻ
Status	oferta aktualna	Rodzaj rynku	WTÓRNY
Cena 	999 999, 00 PLN	Cena za m2	4 011, 23 PLN
Kraj	POLSKA	Województwo	ZACHODNIOPOMORSKI E
Miejscowość	Pyrzyce	Powierzchnia całkowita	249, 30 m²
Rodzaj budynku	BIUROWIEC	Rok budowy	2008
Parter	✓	Ilość pięter [wliczając parter]	2
Klimatyzacja	✓	Nr Licencji	22206
Stan budynku	DOBRY		



Anna Wysokińska

+48 601 745 696
anna@wysokinska.pl

Więcej ofert na stronie www.wysokinska.pl