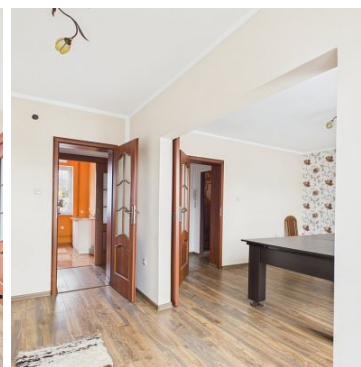
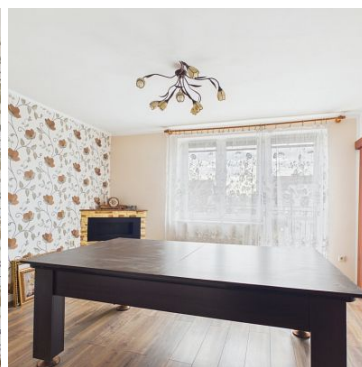


## DOM NA SPRZEDAŻ

liczba pokoi: 4, pow. całkowita: 160,00 m<sup>2</sup>,

Pyrzyce

Cena **729 000** zł



Na sprzedaż **przestronny, dwukondygnacyjny, podpiwniczony dom w zabudowie bliźniaczej , położony w Pyrzycach.**

Nieruchomość o powierzchni użytkowej 120 m<sup>2</sup> ( powierzchnia całkowita 160 m<sup>2</sup>), posadowiony na działce o powierzchni 500 m<sup>2</sup>.

**Lokalizacja:**

Dom położony w Pyrzycach, na kameralnym osiedlu domków jednorodzinnych. W pobliżu znajdują się sklepy, szkoły, przedszkola, przystanki komunikacji miejskiej. Do centrum miasta zaledwie 2 km. okolica bardzo cicha i bezpieczna.

### Na powierzchnię użytkową składają się:

#### I kondygnacja:

- Salon - 18 m<sup>2</sup>
- Pokój - 10,6 m<sup>2</sup>
- Kuchnia - 8,8 m<sup>2</sup>
- Przedpokój - 4,5 m<sup>2</sup>
- Łazienka - 4,8 m<sup>2</sup>

#### II kondygnacja:

- Salon - 18,5 m<sup>2</sup>
- Sypialnia - 11 m<sup>2</sup>
- Kuchnia - 7,6 m<sup>2</sup>
- Przedpokój - 6,5 m<sup>2</sup>
- Łazienka - 5 m<sup>2</sup>


Taki rozkład daje możliwość zamieszkania przez dwie rodziny lub stworzenia *oddzielnej przestrzeni dla gości, starszych dzieci czy pod wynajem.*

### Dodatkowe atuty nieruchomości:

- **Pełne podpiwniczenie** - idealne na część gospodarczą, warsztat lub dodatkową przestrzeń do przechowywania.
- **Budynek gospodarczy z garażem** - wygodne miejsce na samochód oraz sprzęt.
- **Altanka z podciągniętym prądem** - doskonała przestrzeń na *letni wypoczynek i rodzinne spotkania.*
- **Ustawna działka** - dająca wiele możliwości aranżacyjnych.

Dom łączy w sobie **przestrzeń, funkcjonalność i duży potencjał**. Spokojna lokalizacja zapewnia komfort życia, a jednocześnie dogodny dostęp do infrastruktury miasta.

**Zapraszam do kontaktu i umówienia się na prezentację.**

Symbol	<b>ROY04476</b>	Stan budynku	<b>DOBRY</b>
Symbol SWO	<b>438981</b>	Rodzaj nieruchomości	<b>DOM</b>
Rodzaj transakcji	<b>SPRZEDAŻ</b>	Status	<b>oferta aktualna</b>
Rodzaj rynku	<b>WTÓRNY</b>	Nieruchomość dostępna od	<b>04.03.2026</b>
Cena 	<b>729 000, 00 PLN</b>	Stara cena	<del><b>749 000, 00 PLN</b></del>
Cena za m2	<b>4 556, 25 PLN</b>	Kraj	<b>POLSKA</b>
Województwo	<b>ZACHODNIOPOMORSKI E</b>	Miejscowość	<b>Pyrzyce</b>
Położenie działki	<b>TEREN PŁASKI</b>	Powierzchnia całkowita	<b>160, 00 m<sup>2</sup></b>
Powierzchnia działki	<b>0, 05 m<sup>2</sup></b>	Kształt działki	<b>PROSTOKĄT</b>
Powierzchnia użytkowa	<b>120, 00 m<sup>2</sup></b>	Rodzaj domu	<b>PÓŁ BLIŹNIAKA</b>
Rok budowy	<b>1970</b>	Standard	<b>DO ODŚWIEŻENIA</b>
Materiał ścian	<b>CEGŁA</b>	Typ kuchni	<b>ODDZIELNA</b>
Powierzchnie kuchni	<b>7, 6 m<sup>2</sup></b>	Liczba łazienek	<b>2</b>
Powierzchnie łazienek	<b>5+5 m<sup>2</sup></b>	Drogajazdowa	<b>CICHA ULICA</b>
Liczba pokoi	<b>4</b>	Powierzchnie pokoi	<b>18+10, 6+18, 5+11 m<sup>2</sup></b>
Ilość pięter [wliczając parter]	<b>2</b>	Źródło c.w.	<b>GAZOWY 2-OBIEGOWY,</b>
Ogrzewanie	<b>C.O. GAZOWE,</b>	Podpiwniczenie /piwnica	<b>PIWNICA</b>
Powierzchnie piwnic	<b>60 m<sup>2</sup></b>	Energia elektryczna	✓
Napięcie 400V (siła)	✓	Podłączony gaz	✓
Rodzaj kanalizacji	<b>MIEJSKA</b>	Źródło wody	<b>WODA MIEJSKA,</b>
Telewizja kablowa	✓	Lodówka	✓
Pralka	✓	Piekarnik	✓
Domofon	✓	Rodzaj okien	<b>PLASTIKOWE,</b>
Pokrycie dachu	<b>INNE</b>	Rodzaj podłogi	<b>KAFLE, PANELE,</b>
Rodzaj ogrodzenia	<b>METALOWE</b>	Garaż	✓

Typ garażu	<b>WOLNOSTOJĄCY</b>	Miejsc garażowych	<b>1</b>
Ogródek	✓	Kominek	✓
Taras	✓	Ilość tarasów	<b>1</b>
Powierzchnie tarasów	<b>16 m<sup>2</sup></b>	Najbliższy sklep	<b>w pobliżu</b>
Najbliższe przedszkole	<b>w pobliżu</b>	Najbliższa Szkoła Podstawowa	<b>w pobliżu</b>
Najbliższa apteka	<b>w pobliżu</b>	Najbliższy lokal gastronomiczny	<b>w pobliżu</b>
Nr Licencji	<b>18591</b>	Najbliższy szpital	<b>w pobliżu</b>
Najbliższy plac zabaw	<b>w pobliżu</b>	Wyposażenie łazienki (wykaz)	<b>OKNO, PRYSZNIC, PRALKA, UMYWALKA, WANNA, GRZEJNIK DRABINKOWY, WC,</b>
Kuchenka mikrofalowa	✓		



Anna Wysokińska

+48 601 745 696  
anna@wysokinska.plWięcej ofert na stronie [www.wysokinska.pl](http://www.wysokinska.pl)