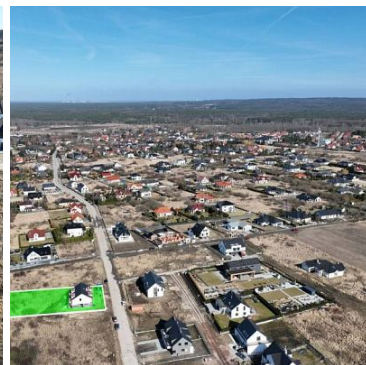


DOM NA SPRZEDAŻ

liczba pokoi: 4, pow. całkowita: 117,00 m², pow. działki: 705,00 m²,
Wołczkowo

Cena **985 000** zł



Nowoczesny dom w zabudowie bliźniaczej w Wołczkowie

Na sprzedaż komfortowy i energooszczędny dom w zabudowie bliźniaczej, zlokalizowany w spokojnej i zielonej części Wołczkowa

Działka:

- Budynek usytuowany jest na działce o powierzchni ok. 705 m² – front od strony wschodniej i ogrodem położonym na słonecznej, południowo-zachodniej stronie.
- Do lokalu przynależą dwa utwardzone miejsca parkingowe.

Media:

Nieruchomość posiada pełne uzbrojenie – sieci gminne: woda, kanalizacja, prąd oraz gaz.

Lokalizacja :

Lokal bezpośrednio przy utwardzonej, oświetlonej drodze gminnej, wśród nowo budowanych domów jednorodzinnych.

Opis techniczny i standard wykończenia:

- Ogrzewanie podłogowe na obu kondygnacjach (łazienka dodatkowo z grzejnikiem drabinkowym)
- Nowoczesny, energooszczędny piec gazowy dwu-funkcyjny z zamkniętą komorą spalania firmy Viessman
- Kompletny system instalacyjny: elektryka, hydraulika
- Ściany nośne z bloczków gazobetonowych Solbet 24cm, ocieplenie 20 cm styropianem grafitowym
- Ściana między lokalami, akustyczna z bloczków gazobetonowych Solbet 36cm
- Okna trzyszybowe z PCV, profil Veca Softline
- Drzwi antywłamaniowe R2 w kolorze antracytowym
- Dachówka ceramiczna , szklwiona Röben , dach ocieplony wełną mineralną 30cm
- Tynki gipsowe na ścianach i sufitach, wylewki betonowe na podłogach
- Drewniane, rozkładane schody prowadzące na strych
- Sufit poddasza, Płyty GK, zatarte i zagruntowane 1X farbą podkładowa na biało (taśmy ślizgowe na obrzeżach)
- Elewacja: tynk silikonowy z akcentami drewnopodobnymi z PCV (kolory jak na wizualizacji)

- Rury i rynny PCV w kolorze antracytowym firmy Krop
- Ogrodzenie z paneli systemowych na podmurówce
- Dojście do budynku wyłożone płytami lub kostką betonową
- Utwardzone miejsca parkingowe z geokraty z wysianą trawą
- Zbiornik betonowy na deszczówkę o pojemności 10m³
- płyta betonowa pod taras o wymiarach 3,5 na 6,3m

Rozkład pomieszczeń:

Powierzchnia użytkowa: 117,26m²

Parter:

- Salon - 39 m²
- kuchnia z oknem - 11,7 m²
- Toaleta - 1,62 m²
- Wiatrołap - 4,61 m²
- Kotłownia - 2,7 m²

Piętro:


- Sypialnia - 19 m²
- Pokój - 13,31 m²
- Pokój - 10,99m²
- Łazienka - 7,2 m²
- Korytarz - 6,79 m²

Poddasze:

- Dodatkowa przestrzeń magazynowa - ok. 20 m²

Nieruchomość oferowana jest w standardzie deweloperskim, została zaprojektowana z naciskiem na funkcjonalność i estetykę, idealna do własnej aranżacji wnętrza

Zapraszam do kontaktu i umówienia się na prezentację!
Ofertą na wyłączność.

Symbol	ELT34375	Stan budynku	DEWELOPERSKI
Symbol SWO	439047	Rodzaj nieruchomości	DOM
Rodzaj transakcji	SPRZEDAŻ	Status	oferta aktualna
Rodzaj rynku	PIERWOTNY	Nieruchomość dostępna od	06.03.2026
Cena 	985 000, 00 PLN	Cena za m ²	8 418, 80 PLN
Kraj	POLSKA	Województwo	ZACHODNIOPOMORSKI E
Miejscowość	Wołczkowo	Położenie działki	TEREN ZRÓŻNICOWANY
Powierzchnia całkowita	117, 00 m²	Powierzchnia działki	705, 00 m²
Kształt działki	PROSTOKĄT	Powierzchnia użytkowa	117, 00 m²
Rodzaj domu	BLIŹNIACZY	Rok budowy	2026
Standard	DEWELOPERSKI	Materiał ścian	CEGŁA
Typ kuchni	ODDZIELNA	Liczba łazienek	1
Liczba WC	1	Liczba pokoi	4
Powierzchnie pokoi	39+19+13, 3+11 m²	Ilość pięter [wliczając parter]	2
Źródło c.w.	GAZOWY 2-OBIEGOWY,	Ogrzewanie	C.O. GAZOWE,
Energia elektryczna	✓	Napięcie 400V (siła)	✓
Podłączony gaz	✓	Rodzaj kanalizacji	MIEJSKA
Źródło wody	WODA MIEJSKA,	Rodzaj okien	PLASTIKOWE,
Pokrycie dachu	DACHÓWKA CERAMICZNA	Rodzaj podłogi	BETON,
Rodzaj ogrodzenia	SIATKA	Ogródek	✓
Garderoba	✓	Powierzchnie tarasów	20 m²
Najbliższy las	w pobliżu	Najbliższy sklep	w pobliżu
Najbliższe przedszkole	w pobliżu	Najbliższa Szkoła Podstawowa	w pobliżu

Komunikacja miejska

w pobliżu

Nr Licencji

27249



Anna Wysokińska

+48 601 745 696
anna@wysokinska.pl

Więcej ofert na stronie **www.wysokinska.pl**