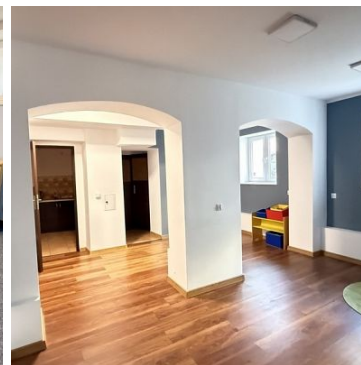
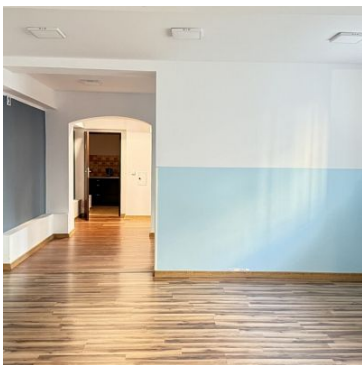


LOKAL NA WYNAJEM

liczba pokoi: 3, pow. całkowita: 132,64 m²,
Szczecin, Drzetowo

Cena **2 500** zł



Przestronny lokal o powierzchni 132m² w przyziemiu budynku mieszkalnego wielorodzinnego. Obiekt jest doskonały do prowadzenia żłobka, klubiku malucha, jest to również doskonałe miejsce na gabinety kosmetyczne oraz całą strefę beauty. Przed lokalem jest strefa zielona, ogrodzona, bramka do wejścia od ulicy Grzywińskiej.

Usytuowanie w przyziemiu oraz wystawa okien na ulicę Grzywińską ułatwiają dostęp oraz dają możliwość ekspozycji reklamy towaru bądź usługi.

Ogrzewanie elektryczne podłogowe, elektroniczne termostaty z regulacją temperatury rozmieszczone we

wszystkich pomieszczeniach lokalu.

Główna sala ma ok. 80m², dodatkowy pokój jest o pow. 25m², dodatkowo zaplecze socjalne (kuchnia, 2 toalety, korytarz z szatnią).

Lokal posiada dwa wejścia. Standard bardzo dobry, gotowy do rozpoczęcia działalności.

Bliskość budynków wielorodzinnych sprawia, że ruch pieszych obok lokalu jest bardzo duży co daje gwarancje prowadzenia długotrwałego biznesu w tym miejscu.

Duża ilość miejsc postojowych w okół daje komfort dojazdu i bliskiego parkingu dla auta.

Atrakcyjny czynsz w wysokości 2500 zł (plus VAT) obowiązuje przez 3 pierwsze miesiące na rozwinięcie działalności w tym miejscu, po tym okresie czynsz wynosi 4400 zł plus VAT,

Dodatkowe opłaty to czynsz dla zarządcy, prąd wg zużycia. Wymagana 1 miesięczna kaucja.

Lokal przeszedł odbiory sanitarne oraz p. pożarowe. Do wydania od zaraz.

Zapraszam na prezentację.

| | | | |
|---------------------------------|--------------------------------|--|-----------------------|
| Symbol | FNI23354 | Symbol SWO | 439092 |
| Rodzaj nieruchomości | LOKAL | Rodzaj transakcji | WYNAJEM |
| Status | oferta aktualna | Rodzaj rynku | WTÓRNY |
| Nieruchomość dostępna od | 01.12.2025 | Cena  | 2 500, 00 PLN |
| Cena za m2 | 18, 85 PLN | Kraj | POLSKA |
| Województwo | ZACHODNIOPOMORSKI E | Miejscowość | Szczecin |
| Dzielnica - osiedle | Drzetowo | Ulica | ul. Grzymińska |
| Powierzchnia całkowita | 132, 64 m² | Rodzaj budynku | BIUROWIEC |
| Rok budowy | 1990 | Materiał ścian | WIELKA PŁYTA |
| Ilość pięter [wliczając parter] | 4 | Klimatyzacja | ✓ |
| Witryna | ✓ | Nr Licencji | 7641 |
| Stan budynku | DOBRY | Okres płatności (il.miesiący) | 12 |



Anna Wysokińska

+48 601 745 696
anna@wysokinska.pl

Więcej ofert na stronie www.wysokinska.pl