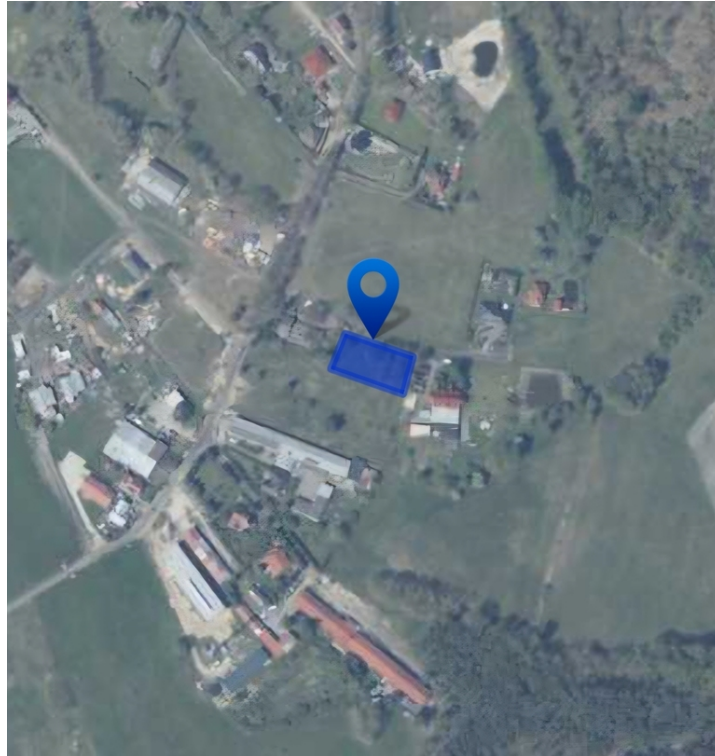


DZIAŁKA NA SPRZEDAŻ
pow. działki: 1 707,00 m²,
Tanowo
Cena **477 960** zł



Działka inwestycyjna z uzbrojeniem - Usługi Rzemieślnicze + Dom!

Szukasz miejsca, gdzie od razu możesz planować budowę? Ta nieruchomość to połączenie doskonałych parametrów planistycznych z gotową infrastrukturą techniczną.

Media bezpośrednio przy działce:

To ogromny atut, który oszczędza czas i pieniądze na etapie przyłączy:

Prąd

Gaz

Kanalizacja

Możliwości inwestycyjne (MPZP):

Działka posiada przejrzyste i korzystne zapisy w Miejscowym Planie Zagospodarowania Przestrzennego:

Przeznaczenie: Usługi rzemieślnicze.

Opcja mieszkaniowa: Możliwość budowy mieszkania dla właściciela (przy realizacji funkcji usługowej) – idealny model "pracuj i mieszka w jednym miejscu".

Intensywność zabudowy: Do 40% powierzchni działki.

Wysokość: Do 2 kondygnacji (max 9,5 m), co pozwala na budowę reprezentacyjnego obiektu z wysokim dachem.

Nowoczesna bryła: Dla parterowych budynków usługowych plan dopuszcza dachy płaskie.

Bezpieczeństwo projektowe: Nieprzekraczalne linie zabudowy są jasno określone w rysunku planu.

Dlaczego ta działka?

Dzięki dostępowi do gazu i kanalizacji, nieruchomość nadaje się pod szeroki wachlarz usług – od precyzyjnego

rzemiosła czy nowoczesne biuro z magazynem. Pełne uzbrojenie terenu to dzisiaj standard, którego szukają najbardziej zdecydowani inwestorzy.
Zapraszam na prezentację!

| | | | |
|-------------------------|---|--|---|
| Symbol | PRM20634 | Symbol SWO | 439122 |
| Rodzaj nieruchomości | DZIAŁKA | Rodzaj transakcji | SPRZEDAŻ |
| Status | oferta aktualna | Cena  | 477 960, 00 PLN |
| Cena za m2 | 280, 00 PLN | Kraj | POLSKA |
| Województwo | ZACHODNIOPOMORSKI E | Miejscowość | Tanowo |
| Położenie działki | TEREN PŁASKI | Powierzchnia działki | 1 707, 00 m² |
| Kształt działki | KWADRAT | Rodzaj działki | RZEMIEŚLNICZA |
| Forma własności działki | WŁASNOŚĆ | Energia elektryczna |  |
| Podłączony gaz |  | Rodzaj kanalizacji | MIEJSKA |
| Źródło wody | WODA MIEJSKA, | Nr Licencji | 8513 |



Anna Wysokińska

+48 601 745 696
anna@wysokinska.pl

Więcej ofert na stronie www.wysokinska.pl