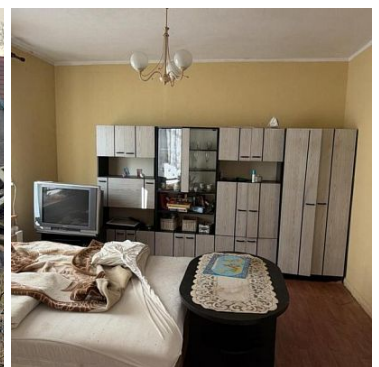


## DOM NA SPRZEDAŻ

liczba pokoi: 5, pow. całkowita: 125,00 m<sup>2</sup>, pow. działki: 1 100,00 m<sup>2</sup>,  
Trzebież

Cena **465 000** zł



Przedmiotem oferty jest dom wolnostojący znajdujący się w miejscowości Trzebież w bardzo bliskiej odległości od plaży i całego centrum rekreacyjno - sportowego. Dom o powierzchni 125m<sup>2</sup> składa się z pięciu pokoi, dwóch kuchni, dwóch łazienek, dwóch pomieszczeń gospodarczych oraz dwóch przedpokoi. Budynek jest częściowo podpiwniczony, usytuowany na działce o powierzchni 1100m<sup>2</sup>. Stan techniczny nie jest zadowalający i według opinii rzeczoznawcy kwalifikują się do remontu kapitalnego. Natomiast sama lokalizacja działki i funkcjonalność domu, czyni to miejsce jako doskonałą bazę z dużym potencjałem aranżacyjnym.


Na ogrodzie znajduje się także budynek gospodarczy murowany o powierzchni 22m<sup>2</sup>.

Trzebież to malownicza miejscowość znajdująca się w odległości zaledwie 15km od gminy Police i 30km od

Szczecina, która w sezonie pełni funkcję wczasowo - wypoczynkową. Wieś znajduje się nad brzegiem Zalewu Szczecińskiego, umożliwiając tym samym dostęp do plaży i korzystania z wielu atrakcji.

W pobliżu znajdują się bardzo dużo punktów usługowych oraz sklepów, co stanowi ułatwienie zarówno dla mieszkańców jak również odwiedzających turystów.

Serdecznie zapraszam na prezentację.

Symbol	<b>MEM22884</b>	Stan budynku	<b>DO REMONTU KAPIT.</b>
Symbol SWO	<b>439137</b>	Rodzaj nieruchomości	<b>DOM</b>
Rodzaj transakcji	<b>SPRZEDAŻ</b>	Status	<b>oferta aktualna</b>
Rodzaj rynku	<b>WTÓRNY</b>	Cena 	<b>465 000, 00 PLN</b>
Stara cena	<del><b>485 000, 00 PLN</b></del>	Cena za m2	<b>3 720, 00 PLN</b>
Kraj	<b>POLSKA</b>	Województwo	<b>ZACHODNIOPOMORSKI E</b>
Miejscowość	<b>Trzebież</b>	Ulica	<b>ul. Leśna</b>
Położenie działki	<b>TEREN PŁASKI</b>	Powierzchnia całkowita	<b>125, 00 m<sup>2</sup></b>
Powierzchnia działki	<b>1 100, 00 m<sup>2</sup></b>	Kształt działki	<b>PROSTOKĄT</b>
Powierzchnia użytkowa	<b>125, 00 m<sup>2</sup></b>	Forma własności działki	<b>WŁASNOŚĆ</b>
Rodzaj domu	<b>WOLNOSTOJĄCY</b>	Rok budowy	<b>1930</b>
Standard	<b>DO REMONTU KAPIT.</b>	Materiał ścian	<b>CEGŁA</b>
Typ kuchni	<b>ODDZIELNA</b>	Liczba WC	<b>2</b>
Droga dojazdowa	<b>CICHA ULICA</b>	Liczba pokoi	<b>5</b>
Ilość pięter [wliczając parter]	<b>1</b>	Źródło c.w.	<b>BOJLER ELEKTRYCZNY,</b>
Ogrzewanie	<b>,</b>	Podpiwniczenie /piwnica	<b>PIWNICA</b>
Powierzchnie piwnic	<b>8 m<sup>2</sup></b>	Energia elektryczna	<b>✓</b>
Podłączony gaz	<b>✓</b>	Rodzaj kanalizacji	<b>MIEJSKA</b>
Źródło wody	<b>WODA MIEJSKA,</b>	Rodzaj okien	<b>, PLASTIKOWE,</b>
Pokrycie dachu	<b>DACHÓWKA</b>	Poddasze	<b>UŻYTKOWE</b>
Rodzaj podłogi	<b>,</b>	Rodzaj ogrodzenia	<b>MIESZANE</b>
Garaż	<b>✓</b>	Ogródek	<b>✓</b>
Pomieszczenie gospodarcze	<b>✓</b>	Najbliższe przedszkole	<b>w pobliżu</b>
Najbliższa Szkoła Podstawowa	<b>w pobliżu</b>	Najbliższa marina	<b>w pobliżu</b>

Komunikacja miejska

**w pobliżu**

Najbliższy lokal  
gastronomiczny

**w pobliżu**

Nr Licencji

**10279**

Najbliższy bank

**w pobliżu**



Anna Wysokińska

+48 601 745 696  
anna@wysokinska.pl

Więcej ofert na stronie **[www.wysokinska.pl](http://www.wysokinska.pl)**