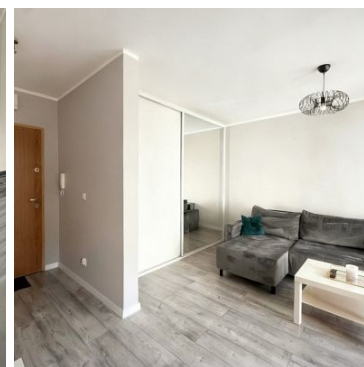


## MIESZKANIE NA WYNAJEM

liczba pokoi: 1, pow. całkowita: 32,28 m<sup>2</sup>,

Szczecin, Turzyn

Cena **2 300** zł



**Zapraszamy do wynajęcia bardzo ładnej, przestronnej i nowocześnie urządzonej kawalerki 32,28 m<sup>2</sup> w wysokim standardzie, gotowej do natychmiastowego zamieszkania od 01.04.2026 roku.**

**Mieszkanie** znajduje się na **parterze** w nowoczesnym, **trzykondygnacyjnym** budynku z windą, na prestiżowym **osiedlu Śródmiejskie Ogrody** z placem zabaw, zielenią i **ogólnodostępnymi miejscami parkingowymi**. Lokalizacja łączy bliskość centrum z ciszą i spokojem okolicy.

### Układ i wyposażenie:

- **Przestronny pokój** z wygodnym, rozkładanym narożnikiem z funkcją spania

- **Funkcjonalny aneks kuchenny** na wymiar – wyposażony w wysokiej jakości sprzęt AGD: lodówka, płyta z piekarnikiem, okap, zmywarka, mikrofalówka
- **Duża łazienka z wanną i pralką**
- **Pojemna szafa** typu komandor z lustrami
- **Duży balkon**
- **Piwnica** (komórka lokatorska) przynależąca do mieszkania

**Mieszkanie** oddane do użytku w 2017 roku – **wysoki standard wykończenia**, materiały najwyższej jakości, **pełne umeblowanie i wyposażenie** (włącznie z akcesoriami kuchennymi). **Bardzo zadbane, słoneczne i ciepłe wnętrze.**

#### **Dodatkowe atuty:**

- Cicha, zielona okolica
- Świetna komunikacja – blisko przystanki tramwajowe (**linie 8 i 10**)
- W bezpośrednim sąsiedztwie **CH Turzyn, uczelnie wyższe, sklepy, apteki, restauracje**

#### **Warunki najmu:**

- **Umowa najmu okazjonalnego**
- Czynsz najmu: **2300 zł + OC najemcy**
- Opłaty dodatkowe (**czynsz 450 zł w tym woda, śmieci i ogrzewanie + prąd według zużycia**). Co pół roku następuje rozliczenie spółdzielni i weryfikacja zużycia wody/ciepła, co zazwyczaj skutkuje zwrotem lub dopłatą.
- Kaucja zwrotna: **równowartość jednomiesięcznego czynszu najmu**
- Preferowany okres najmu: **minimum 12 miesięcy**


#### **Dla kogo:**

Preferujemy jedną osobę pracującą lub studenta / spokojną parę bez dzieci.

W przypadku studenta prosimy o zaświadczenie o dochodach od rodziców / poręczenie rodziców.

**Mieszkanie jest czyste, gotowe do wprowadzenia od 1 kwietnia 2026 r.i czeka na spokojnego, dbającego Najemcę!**

Serdecznie zapraszam do kontaktu w celu umówienia prezentacji – chętnie odpowiem na wszystkie pytania i pokażę lokal osobiście.

Symbol	<b>INW34627</b>	Symbol SWO	<b>439163</b>
Rodzaj nieruchomości	<b>MIESZKANIE</b>	Rodzaj transakcji	<b>WYNAJEM</b>
Status	<b>oferta aktualna</b>	Rodzaj rynku	<b>WTÓRNY</b>
Nieruchomość dostępna od	<b>01.04.2026</b>	Cena 	<b>2 300, 00 PLN</b>
Cena za m2	<b>71, 25 PLN</b>	Kraj	<b>POLSKA</b>
Województwo	<b>ZACHODNIOPOMORSKI E</b>	Miejscowość	<b>Szczecin</b>
Dzielnica - osiedle	<b>Turzyn</b>	Ulica	<b>ul. Tenisowa</b>
Powierzchnia całkowita	<b>32, 28 m<sup>2</sup></b>	Rodzaj budynku	<b>APARTAMENTOWIEC</b>
Rok budowy	<b>2017</b>	Standard	<b>BARDZO DOBRY</b>
Materiał ścian	<b>BLOCZKI BETONOWE</b>	Typ kuchni	<b>PRZEŚWIT</b>
Liczba łazienek	<b>1</b>	Liczba pokoi	<b>1</b>
Parter	✓	Ilość pięter [wliczając parter]	<b>3</b>
Umeblowanie	<b>PEŁNE</b>	Źródło c.w.	<b>SIEĆ MIEJSKA,</b>
Ogrzewanie	<b>C.O. Z SIECI MIEJSKIEJ,</b>	Winda w nieruchomości	✓
Lodówka	✓	Piekarnik	✓
Zmywarka	✓	Domofon	✓
Garaż	✓	Najbliższy sklep	<b>w pobliżu</b>
Najbliższe przedszkole	<b>w pobliżu</b>	Najbliższa Szkoła Podstawowa	<b>w pobliżu</b>
Komunikacja miejska	<b>w pobliżu</b>	Najbliższa apteka	<b>w pobliżu</b>
Najbliższy lokal gastronomiczny	<b>w pobliżu</b>	Najbliższy klub fitness	<b>w pobliżu</b>
Najbliższy bank	<b>w pobliżu</b>	Najbliższy plac zabaw	<b>w pobliżu</b>
Kuchenka mikrofalowa	✓		



Anna Wysokińska

+48 601 745 696  
anna@wysokinska.pl

Więcej ofert na stronie [www.wysokinska.pl](http://www.wysokinska.pl)