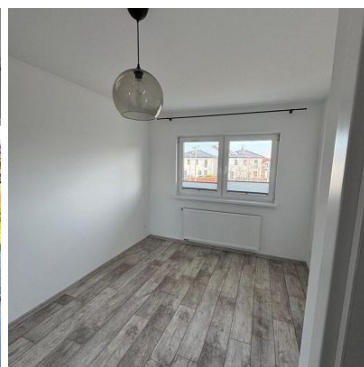


## DOM NA WYNAJEM

liczba pokoi: 4, pow. całkowita: 120,00 m<sup>2</sup>, pow. działki: 600,00 m<sup>2</sup>,

Mierzyn

Cena **6 800** zł



**Oferujemy do wynajęcia od 1 kwietnia** skrajny dom w zabudowie szeregowej o powierzchni **122 m<sup>2</sup>**, wybudowany w **2022 roku**.

Na parterze znajdują się:

- \* **kuchnia** z meblami oraz sprzętem AGD: zmywarka, lodówka, płyta indukcyjna, piekarnik,
- \* **salon z jadalnią**,
- \* **garaż**,
- \* **kotłownia**,

\* **WC.**

Na pierwszym piętrze do dyspozycji są:

- \* **trzy osobne sypialnie,**
- \* **garderoba,**
- \* **łazienka** z prysznicem i wanną.


*Pokoje nie są umeblowane.*

Dom posiada **własne ogrzewanie gazowe** oraz **dodatkową powierzchnię na strychu.**

#### **Warunki najmu:**

- \* wynajem na okres **co najmniej 1 roku,**
- \* liczniki przepisywane na najemcę,
- \* cena: **6 800 zł**

**Zapraszamy na prezentację.**

Symbol	<b>ROY04504</b>	Stan budynku	<b>BARDZO DOBRY</b>
Symbol SWO	<b>439176</b>	Rodzaj nieruchomości	<b>DOM</b>
Rodzaj transakcji	<b>WYNAJEM</b>	Status	<b>oferta aktualna</b>
Rodzaj rynku	<b>WTÓRNY</b>	Nieruchomość dostępna od	<b>12.03.2026</b>
Cena 	<b>6 800, 00 PLN</b>	Cena za m2	<b>56, 67 PLN</b>
Kraj	<b>POLSKA</b>	Województwo	<b>ZACHODNIOPOMORSKI E</b>
Miejscowość	<b>Mierzyn</b>	Powierzchnia całkowita	<b>120, 00 m<sup>2</sup></b>
Powierzchnia działki	<b>600, 00 m<sup>2</sup></b>	Kształt działki	<b>KWADRAT</b>
Powierzchnia użytkowa	<b>120, 00 m<sup>2</sup></b>	Rodzaj domu	<b>SZEREGOWIEC ŚRODKOWY</b>
Rok budowy	<b>2200</b>	Standard	<b>BARDZO DOBRY</b>
Materiał ścian	<b>CEGŁA</b>	Typ kuchni	<b>ANEKS KUCHENNY</b>
Liczba łazienek	<b>1</b>	Liczba WC	<b>1</b>
Liczba pokoi	<b>4</b>	Ilość pięter [wliczając parter]	<b>2</b>
Umeblowanie	<b>CZĘŚCIOWE</b>	Źródło c.w.	<b>GAZOWY 2-OBIEGOWY,</b>
Ogrzewanie	<b>C.O. GAZOWE,</b>	Energia elektryczna	✓
Podłączony gaz	✓	Rodzaj kanalizacji	<b>MIEJSKA</b>
Źródło wody	<b>WODA MIEJSKA,</b>	Internet	✓
Telewizja kablowa	✓	Alarm	✓
Rodzaj okien	<b>PLASTIKOWE,</b>	Pokrycie dachu	<b>DACHÓWKA</b>
Rodzaj ogrodzenia	<b>SIATKA</b>	Garaż	✓
Ogródek	✓	Garderoba	✓
Nr Licencji	<b>18591</b>		



Anna Wysokińska

+48 601 745 696  
anna@wysokinska.pl

Więcej ofert na stronie [www.wysokinska.pl](http://www.wysokinska.pl)