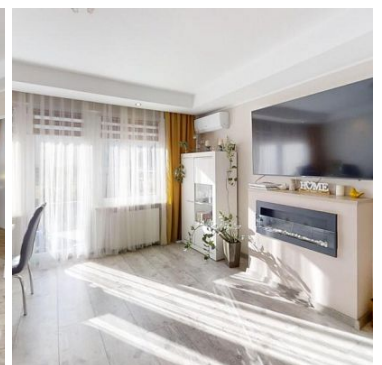
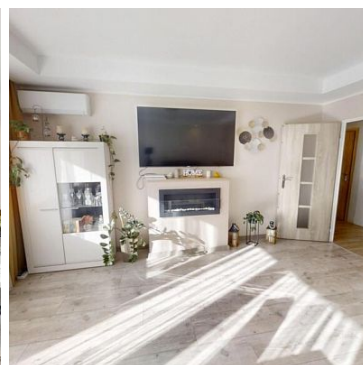
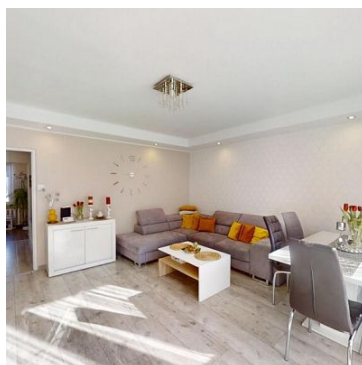


## MIESZKANIE NA SPRZEDAŻ

liczba pokoi: 4, pow. całkowita: 85,85 m<sup>2</sup>,

Przeclaw

Cena **949 000** zł



Tylko u nas! Na sprzedaż mieszkanie 4 - pokojowe o pow. 85,85 m<sup>2</sup>, położone na parterze niskiego budynku z lat 90-tych, w Przeclawiu. Budynek świeżo po odmalowaniu i odnowieniu ocieplenia. Do mieszkania przynależy ogródek ok 80m<sup>2</sup>.

Na powierzchnię mieszkania składa się:

1. pokój dzienny z klimatyzacją o pow. ok 20 m<sup>2</sup> (z niego wejście na taras i ogród)
2. mały pokój o pow. ok. 8 m<sup>2</sup>
3. Sypialnia o pow. ok 14 m<sup>2</sup>
4. Sypialnia o pow. ok 13 m<sup>2</sup>

- 5. Kuchnia o pow. ok 11 m<sup>2</sup>, z oknem
  - 6. Łazienka o pow. ok 7 m<sup>2</sup>, z wanną, z kabiną prysznicową, umywalką i wc
  - 7. Osobne WC ok 2m<sup>2</sup>
  - 7. Przedpokój 11m<sup>2</sup>
- Do mieszkania przynależy piwnica.

Czynsz do zarządcy to ok 580zł w tym zaliczka za zimną wodę, fundusz remontowy oraz koszty administracyjne.  
Ogrzewanie z pieca gazowego 2-obiegowego.

Mieszkanie w standardzie do wprowadzenia, mieszkanie po kapitalnym remoncie w 2020 roku. W cenie zostaje całe wyposażenie (sprzęty AGD i RTV oraz meblowanie).

Mieszkanie z dużym potencjałem, nadaje się zarówno do zamieszkania dla większej rodziny. W pobliżu znajdują się liczne sklepy lokale użytkowe, gminny ośrodek sportu i rekreacji z basenem i siłownią. Liczne miejsca parkingowe ogólnodostępne, przedszkola i szkoła podstawowa.

Zapraszam do zapoznania się z ofertą osobiście

Symbol	<b>CIT25578</b>	Symbol SWO	<b>439188</b>
Rodzaj nieruchomości	<b>MIESZKANIE</b>	Rodzaj transakcji	<b>SPRZEDAŻ</b>
Status	<b>oferta aktualna</b>	Rodzaj rynku	<b>WTÓRNY</b>
Cena 	<b>949 000, 00 PLN</b>	Cena za m2	<b>11 054, 16 PLN</b>
Kraj	<b>POLSKA</b>	Województwo	<b>ZACHODNIOPOMORSKI E</b>
Miejscowość	<b>Przeclaw</b>	Powierzchnia całkowita	<b>85, 85 m<sup>2</sup></b>
Rodzaj budynku	<b>BLOK</b>	Rok budowy	<b>1994</b>
Standard	<b>BARDZO DOBRY</b>	Materiał ścian	<b>WIELKA PŁYTA</b>
Typ kuchni	<b>Z OKNEM</b>	Powierzchnie kuchni	<b>11 m<sup>2</sup></b>
Liczba łazienek	<b>1</b>	Liczba WC	<b>1</b>
Liczba pokoi	<b>4</b>	Powierzchnie pokoi	<b>22/14/13/8 m<sup>2</sup></b>
Parter	✓	Ilość pięter [wliczając parter]	<b>4</b>
Źródło c.w.	<b>GAZOWY 2-OBIEGOWY,</b>	Ogrzewanie	<b>C.O. GAZOWE,</b>
Podłączony gaz	✓	Lodówka	✓
Piekarnik	✓	Zmywarka	✓
Ogródek	✓	Nr Licencji	<b>7216</b>



Anna Wysokińska

+48 601 745 696  
anna@wysokinska.pl

Więcej ofert na stronie [www.wysokinska.pl](http://www.wysokinska.pl)