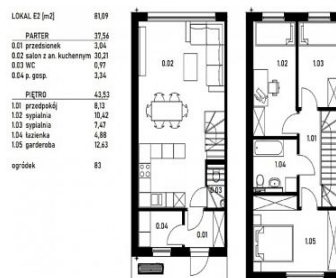


DOM NA SPRZEDAŻ

liczba pokoi: 4, pow. całkowita: 81,09 m², pow. działki: 150,00 m²,

Szczecin, Osów

Cena **860 000** zł



Na sprzedaż nowoczesny bliźniak w stanie deweloperskim, położony na kameralnym i spokojnym osiedlu, w otoczeniu ciszy i zieleni.

Dom o funkcjonalnym układzie 4 pokoi, zapewnia wygodę codziennego życia.

Na parterze znajduje się przedsionek (3,04m²), pomieszczenie gospodarcze (3,34m²), oddzielne WC (0,97m²), oraz przestronna strefa dzienna, na którą składa się salon z aneksem kuchennym (30,21m²) i wyjściem do ogródka (83m²).

Na piętrze natomiast mamy duży przedpokój (8,13m²), trzy sypialnie o wymiarach - 10,42m², 7,47m² i 12,63m³, oraz łazienkę (4,88m²).

Dodatkowym atutem jest spora powierzchnia strychowa, idealna do przechowywania.

Ogród od południowego - zachodu to ogromny plus tego lokalu.

Nieruchomość została wyposażona w nowoczesne i energooszczędne rozwiązania:


pompę ciepła, rekuperację, oraz ogrzewanie podłogowe w każdym pomieszczeniu.

Bezpieczeństwo zapewniają drzwi antywłamaniowe, a możliwość podłączenia światłowodu, gwarantuje szybki internet do pracy i rozrywki.

Przed budynkiem znajdują się dwa prywatne miejsca postojowe.

To idealna propozycja dla osób ceniących nowoczesny design, komfort oraz spokojne otoczenie z szybkim dostępem do infrastruktury miejskiej.

W ofercie posiadamy jeszcze inne - podobne lokale.

Symbol	ELT34365	Stan budynku	DEWELOPERSKI
Symbol SWO	439195	Rodzaj nieruchomości	DOM
Rodzaj transakcji	SPRZEDAŻ	Status	oferta aktualna
Rodzaj rynku	PIERWOTNY	Cena 	860 000, 00 PLN
Stara cena	850 000, 00 PLN	Cena za m2	10 605, 50 PLN
Kraj	POLSKA	Województwo	ZACHODNIOPOMORSKI E
Miejscowość	Szczecin	Dzielnica - osiedle	Osów
Powierzchnia całkowita	81, 09 m²	Powierzchnia działki	150, 00 m²
Kształt działki	NIEREGULARNY	Powierzchnia użytkowa	81, 09 m²
Rodzaj domu	BLIŹNIACZY	Rok budowy	2026
Standard	DEWELOPERSKI	Materiał ścian	SILIKAT
Typ kuchni	ANEKS KUCHENNY	Liczba łazienek	1
Liczba pokoi	4	Ilość pięter [wliczając parter]	1
Źródło c.w.	,	Ogrzewanie	POMPA CIEPŁA,
Energia elektryczna	✓	Napięcie 400V (siła)	✓
Rodzaj kanalizacji	MIEJSKA	Źródło wody	WODA MIEJSKA,
Rodzaj okien	PLASTIKOWE,	Pokrycie dachu	DACHÓWKA BETONOWA
Rodzaj podłogi	BETON,	Garaż	✓
Ogródek	✓	Najbliższy las	w pobliżu
Najbliższy sklep	w pobliżu	Najbliższy żłobek	w pobliżu
Najbliższe przedszkole	w pobliżu	Najbliższa Szkoła Podstawowa	w pobliżu
Komunikacja miejska	w pobliżu	Najbliższa apteka	w pobliżu
Nr Licencji	27239	Najbliższy klub fitness	w pobliżu
Najbliższy plac zabaw	w pobliżu		



Anna Wysokińska

+48 601 745 696
anna@wysokinska.pl

Więcej ofert na stronie www.wysokinska.pl