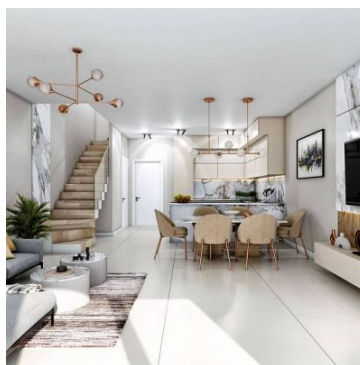


DOM NA SPRZEDAŻ

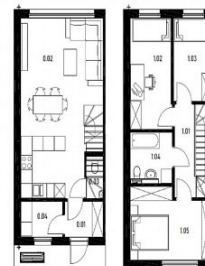
liczba pokoi: 4, pow. całkowita: 81,09 m², pow. działki: 110,00 m²,

Szczecin, Osów

Cena **830 000** zł



LINGAL N2 (m2)	81,09
PŁ. 1144 (z ruszki 3,50)	
PARTER	
0,01 przedsionek	3,04
0,02 sala z an. kuchennym	30,21
0,03 WC	0,97
0,04 p. gosp.	3,34
PŁ. 1150	
1,01 sypialnia	12,42
1,02 sypialnia	10,42
1,03 sypialnia	7,47
1,04 łazienka	4,88
1,05 garderoba	12,82
pryzdek	0,9



Na sprzedaż nowoczesny bliźniak w stanie deweloperskim, położony na kameralnym i spokojnym osiedlu, w otoczeniu ciszy i zieleni.

Dom o funkcjonalnym układzie 4 pokoi, zapewnia wygodę codziennego życia.

Na parterze znajduje się przedsionek (3,04m²), pomieszczenie gospodarcze (3,34m²), oddzielne WC (0,97m²), oraz przestronna strefa dzienna, na którą składa się salon z aneksem kuchennym (30,21m²) i wyjściem do ogródka (63m²).

Na piętrze natomiast mamy duży przedpokój (8,13m²), trzy sypialnie o wymiarach - 10,42m², 7,47m² i 12,63m², oraz łazienkę (4,88m²).

Dodatkowym atutem jest spora powierzchnia strychowa, idealna do przechowywania.

Nieruchomość została wyposażona w nowoczesne i energooszczędne rozwiązania:


pompę ciepła, rekuperację, oraz ogrzewanie podłogowe w każdym pomieszczeniu.

Bezpieczeństwo zapewniają drzwi antywłamaniowe, a możliwość podłączenia światłowodu, gwarantuje szybki internet do pracy i rozrywki.

Przed budynkiem znajdują się dwa prywatne miejsca postojowe.

To idealna propozycja dla osób ceniących nowoczesny design, komfort oraz spokojne otoczenie z szybkim dostępem do infrastruktury miejskiej.

W ofercie posiadamy jeszcze inne - podobne lokale.

Symbol	ELT34383	Stan budynku	DEWELOPERSKI
Symbol SWO	439193	Rodzaj nieruchomości	DOM
Rodzaj transakcji	SPRZEDAŻ	Status	oferta aktualna
Rodzaj rynku	PIERWOTNY	Cena 	830 000, 00 PLN
Cena za m2	10 235, 54 PLN	Kraj	POLSKA
Województwo	ZACHODNIOPOMORSKI E	Miejscowość	Szczecin
Dzielnica - osiedle	Osów	Położenie działki	TEREN PŁASKI
Powierzchnia całkowita	81, 09 m²	Powierzchnia działki	110, 00 m²
Kształt działki	NIEREGULARNY	Powierzchnia użytkowa	81, 09 m²
Rodzaj domu	BLIŹNIACZY	Rok budowy	2026
Standard	DEWELOPERSKI	Materiał ścian	SILIKAT
Typ kuchni	ANEKS KUCHENNY	Liczba łazienek	1
Liczba WC	1	Liczba pokoi	4
Ilość pięter [wliczając parter]	1	Źródło c.w.	,
Ogrzewanie	POMPA CIEPŁA,	Energia elektryczna	✓
Napięcie 400V (siła)	✓	Rodzaj kanalizacji	MIEJSKA
Źródło wody	WODA MIEJSKA,	Rodzaj okien	PLASTIKOWE,
Pokrycie dachu	DACHÓWKA BETONOWA	Rodzaj podłogi	BETON,
Garaż	✓	Ogródek	✓
Najbliższy las	w pobliżu	Najbliższy sklep	w pobliżu
Najbliższy żłobek	w pobliżu	Najbliższe przedszkole	w pobliżu
Najbliższa Szkoła Podstawowa	w pobliżu	Komunikacja miejska	w pobliżu
Najbliższa apteka	w pobliżu	Nr Licencji	27239
Najbliższy klub fitness	w pobliżu	Najbliższy plac zabaw	w pobliżu



Anna Wysokińska

+48 601 745 696
anna@wysokinska.pl

Więcej ofert na stronie www.wysokinska.pl