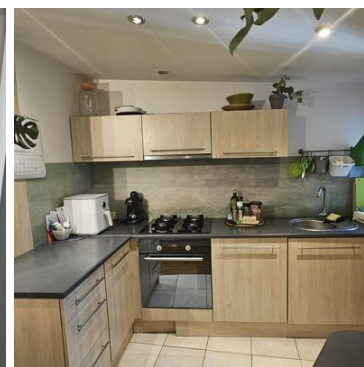
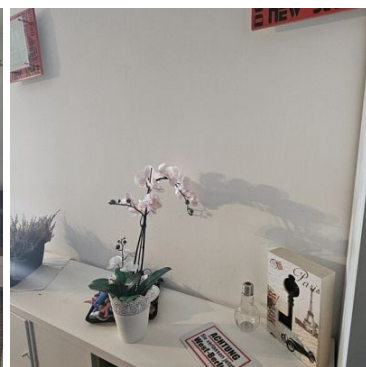
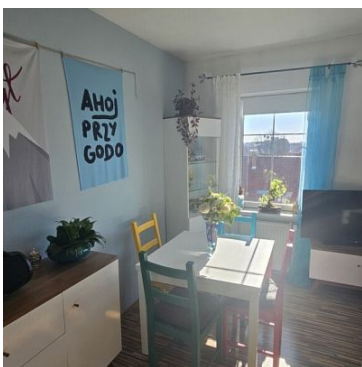


MIESZKANIE NA SPRZEDAŻ

liczba pokoi: 3, pow. całkowita: 73,69 m²,

Szczecin, Niebuszewo

Cena **555 000** zł



3 duże pokoje z osobną Kuchnią - gotowe do zamieszkania
Kuchnia w zabudowie na wymiar wraz ze sprzętem AGD w cenie
Nowoczesna łazienka z prysznicem

10 minut do Fabryki Wody
5 minut do Parku Kasprowicza
3 minuty do Manhattanu i Kids Arena

wszystko w zasięgu ręki (sklepy, parki, place zabaw, komunikacja)

Blisko centrum, super połączenie komunikacyjne,

Mieszkanie z potencjałem składa się:

1. sypialnia 11,19m²
2. sypialnia 13,10m²
3. pokój dzienny 22,05 m²
4. kuchnia z jadalnią 9,31m²
5. łazienka 7,31m²
6. przedpokój 10,73 m²

Istnieje możliwość wydzielenia niewielkim nakładem - dodatkowej oddzielnej powierzchni - np. pomieszczenie do pracy biurowej

Nieruchomość nie wymaga nakładów - gotowe do zamieszkania

Dla zainteresowanych - istnieje możliwość zakupu mieszkania wraz z wyposażeniem

Kamienica po remoncie (wymieniony dach, wszelkie instalacje wod-kan), klatka schodowa

Do mieszkania przynależy duża piwnica w cenie!

Niskie koszty utrzymania - czynsz 432zł. (w tym f-sz remontowy)

Parking przed budynkiem - brak strefy parkowania

Zapraszam do kontaktu - chętnie odpowiem na Twoje pytania.

Umów się na prezentację - Zadzwoń już dziś - zaproponuj swoją cenę :-)

Oferta na wyłączność - nie szukaj dalej - zadzwoń :-)

Zaproponuj swoją cenę - złóż ofertę :-)

Symbol	KOM32970	Stan budynku	DOBRY
Symbol SWO	439222	Rodzaj nieruchomości	MIESZKANIE
Rodzaj transakcji	SPRZEDAŻ	Status	oferta aktualna
Rodzaj rynku	WTÓRNY	Nieruchomość dostępna od	30.04.2026
Cena 	555 000, 00 PLN	Cena za m2	7 531, 55 PLN
Kraj	POLSKA	Województwo	ZACHODNIOPOMORSKI E
Miejscowość	Szczecin	Dzielnica - osiedle	Niebuszewo
Ulica	Juliana Ursyna Niemcewicza	Powierzchnia całkowita	73, 69 m²
Forma własności działki	WŁASNOŚĆ	Rodzaj budynku	KAMIENICA
Rok budowy	1930	Standard	BARDZO DOBRY
Materiał ścian	CEGŁA	Typ kuchni	Z OKNEM
Powierzchnie kuchni	9, 31 m²	Liczba łazienek	1
Powierzchnie łazienek	7, 31 m²	Drogajazdowa	ULICA OSIEDLOWA
Liczba pokoi	3	Powierzchnie pokoi	11, 19; 13, 10; 22, 05 m²
Piętro	4	Ilość pięter [wliczając parter]	4
Źródło c.w.	GAZOWY 2-OBIEGOWY,	Ogrzewanie	C.O. GAZOWE,
Podpiwniczenie /piwnica	PIWNICA	Powierzchnie piwnic	5 m²
Linia telefoniczna	✓	Podłączony gaz	✓
Internet	✓	Telewizja kablowa	✓
Lodówka	✓	Pralka	✓
Piekarnik	✓	Zmywarka	✓
Domofon	✓	Rodzaj okien	PLASTIKOWE,
Rodzaj podłogi	PANELE,	Widok na południe	✓
Widok na wschód	✓	Widok na zachód	✓

Najbliższy basen	w pobliżu	Najbliższy park	w pobliżu
Najbliższy sklep	w pobliżu	Najbliższy żłobek	w pobliżu
Najbliższe przedszkole	w pobliżu	Najbliższa Szkoła Podstawowa	w pobliżu
Komunikacja miejska	w pobliżu	Najbliższa apteka	w pobliżu
Najbliższy lokal gastronomiczny	w pobliżu	Nr Licencji	1532
Najbliższy klub fitness	w pobliżu	Najbliższy szpital	w pobliżu
Najbliższy bank	w pobliżu	Najbliższy plac zabaw	w pobliżu
Wyposażenie łazienki (wykaz)	PRYSZNIC, PRALKA, UMYWALKA, OKNO, GRZEJNIK DRABINKOWY, WC,		



Anna Wysokińska

+48 601 745 696
anna@wysokinska.plWięcej ofert na stronie **www.wysokinska.pl**