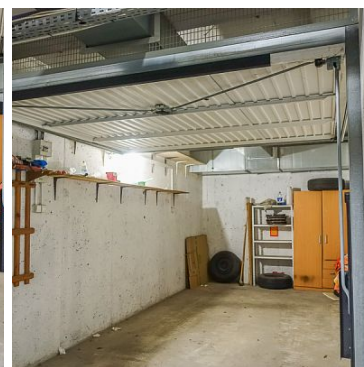
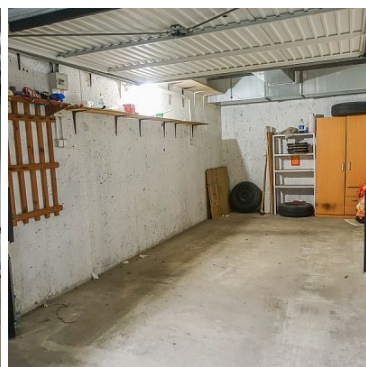
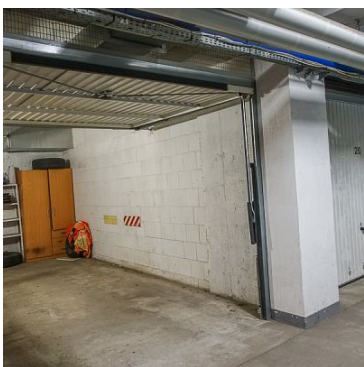


LOKAL NA SPRZEDAŻ

liczba pokoi: 1, pow. całkowita: 16,10 m²,

Szczecin, Warszewo

Cena **120 000** zł



Garaż na Warszawie w podpiwniczeniu budynku blisko ulicy Duńskiej i Żłotowskiej. W budynku z cegły z roku 2000. Brama wjazdowa do wszystkich garaży. Prąd bez ograniczeń.

Wjazd do garażu brama uchylną, nie jest to miejsce w hali garażowej, tylko zamykany garaż. Ogrzewanie miejskie w budynku, przez korytarze przechodzą rury grzewcze. Garaż otwierany na pilota.

Symbol	FKT25147	Symbol SWO	439304
Rodzaj nieruchomości	LOKAL	Rodzaj transakcji	SPRZEDAŻ
Status	oferta aktualna	Rodzaj rynku	WTÓRNY
Nieruchomość dostępna od	17.03.2026	Cena 	120 000, 00 PLN
Cena za m2	7 453, 42 PLN	Kraj	POLSKA
Województwo	ZACHODNIOPOMORSKI E	Miejscowość	Szczecin
Dzielnica - osiedle	Warszewo	Powierzchnia całkowita	16, 10 m²
Forma własności działki	UŻ. WIECZYSTE	Rok budowy	2000
Materiał ścian	CEGŁA	Parter	
Ilość pięter [wliczając parter]	4	Podpiwniczenie /piwnica	PIWNICA
Liczba miejsc parkingowych	1	Nr Licencji	151
Stan budynku	BARDZO DOBRY		



Anna Wysokińska

+48 601 745 696
anna@wysokinska.pl

Więcej ofert na stronie www.wysokinska.pl