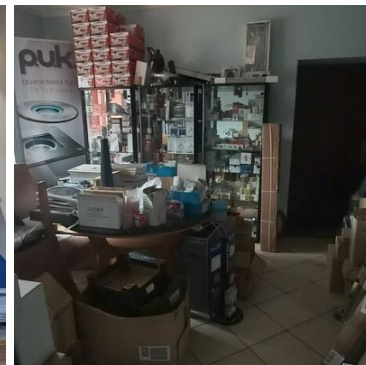
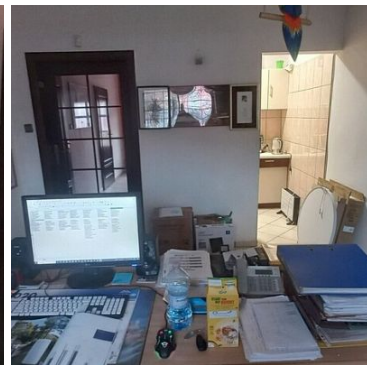
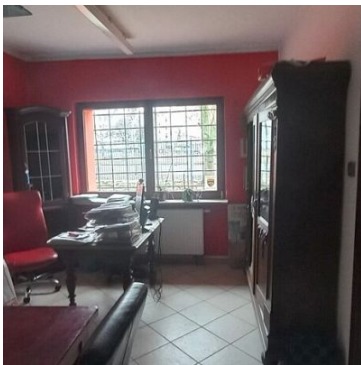


## OBIEKT NA WYNAJEM

liczba pokoi: 11, pow. całkowita: 1 170,00 m<sup>2</sup>, pow. działki: 1 170,00 m<sup>2</sup>,

Szczecin, Drzetowo

Cena **15 000** zł



Oferuję Państwu na wynajem budynek biurowo-usługowo-magazynowy o powierzchni 180 m<sup>2</sup> wraz z placem (nawierzchnia betonowa z płyt jomb), z miejscami postojowymi, wiatą o pow. 1170m<sup>2</sup> położony w doskonałej lokalizacji blisko centrum miasta.

Budynek świetnie nadaje się na biura, spedycję hurtownię (np. medyczna, z częściami samochodowymi), magazyny, archiwa, a nawet warsztaty.

Całość podłączona do sieci miejskiej ( prąd, gaz, woda), doskonale zkomunikowana, ze swobodnym dojazdem.

W budynku ( stan b.dobry) znajduje się 11 pomieszczeń o łącznej powierzchni 180 m<sup>2</sup>:

1. MAGAZYN - brama wjazdowa - pow. 12,4 m<sup>2</sup>
2. GŁÓWNE BIURO - 20 m<sup>2</sup>
3. SEKRETARIAT - 14,5 m<sup>2</sup>
4. BIURO - 17,5 m<sup>2</sup>


5. MAŁY MAGAZYNEK - 6,4 m<sup>2</sup>
6. POM. GOSPODARCZE (KUCHNIA) - 3,2 m<sup>2</sup>
7. BIURO II - 13,7 m<sup>2</sup>
8. WC, SZATNIA, PRYSZNIC - 8,3 m<sup>2</sup>
9. MAGAZYN, WARSZTAT - brama wjazdowa - 53,4 m<sup>2</sup>
10. BIURO III - 11,6 m<sup>2</sup>
11. WC, SZATNIA, PRYSZNIC - 11,5 m<sup>2</sup>
12. KORYTARZ - 7 m<sup>2</sup>

Plac manewrowy, miejsca parkingowo-postojowe, możliwość zagospodarowania terenu przy budynku + wiaty - ok.200 m<sup>2</sup>.

Cała działka 1170 m<sup>2</sup>

**CENA ZA CAŁOŚĆ: 15.000 + VAT +media/ MIESIĘCZNIE LUB BEZ 3 BIUR - KWOTA 12.000 +VAT + MEDIA**

SERDECZNIE ZAPRASZAM DO WSPÓŁPRACY

Symbol	<b>FIL22352</b>	Symbol SWO	<b>439379</b>
Rodzaj nieruchomości	<b>OBIEKT</b>	Rodzaj transakcji	<b>WYNAJEM</b>
Status	<b>oferta aktualna</b>	Rodzaj rynku	<b>WTÓRNY</b>
Cena 	<b>15 000, 00 PLN</b>	Cena za m2	<b>12, 82 PLN</b>
Kraj	<b>POLSKA</b>	Województwo	<b>ZACHODNIOPOMORSKI E</b>
Miejscowość	<b>Szczecin</b>	Dzielnica - osiedle	<b>Drzetowo</b>
Ulica	<b>Stanisława Dubois</b>	Powierzchnia całkowita	<b>1 170, 00 m<sup>2</sup></b>
Powierzchnia działki	<b>1 170, 00 m<sup>2</sup></b>	Kształt działki	<b>TRAPEZ</b>
Forma własności działki	<b>WŁASNOŚĆ</b>	Rodzaj budynku	<b>BIUROWIEC</b>
Rok budowy	<b>1980</b>	Materiał ścian	<b>CEGŁA</b>
Źródło c.w.	<b>SIEĆ MIEJSKA,</b>	Ogrzewanie	<b>C.O. Z SIECI MIEJSKIEJ,</b>
Energia elektryczna	✓	Podłączony gaz	✓
Podłączony wodociąg	✓	Rodzaj kanalizacji	<b>MIEJSKA</b>
Komunikacja miejska	<b>w pobliżu</b>	Stan budynku	<b>DOBRY</b>
Okres płatności (il.miesiący)	<b>12</b>		



Anna Wysokińska

+48 601 745 696  
anna@wysokinska.pl

Więcej ofert na stronie [www.wysokinska.pl](http://www.wysokinska.pl)