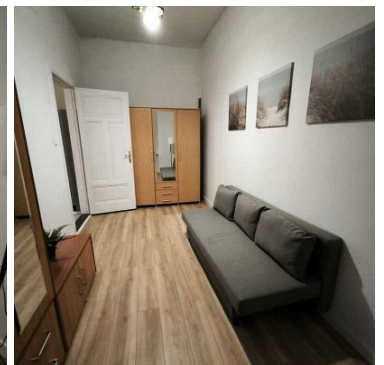
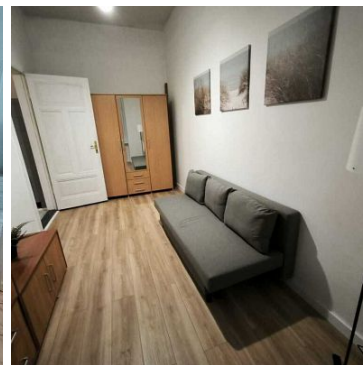
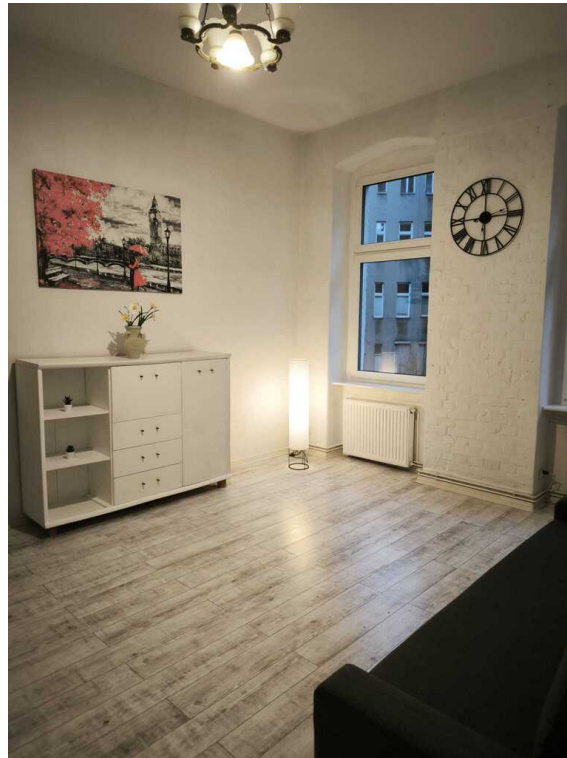


MIESZKANIE NA WYNAJEM

liczba pokoi: 2, pow. całkowita: 43,00 m²,
Szczecin, Śródmieście-Centrum

Cena **2 400** zł



Do wynajęcia przytulne, dwupokojowe mieszkanie zlokalizowane w samym centrum miasta, w bezpośrednim sąsiedztwie sklepów, kawiarni, restauracji oraz komunikacji miejskiej.

Lokal składa się z dwóch pokoi, w tym jednego przejściowego, co sprawdzi się zarówno dla singla, pary, jak i osób pracujących lub studiujących w centrum.

Mieszkanie przeszło odświeżenie, dzięki czemu jest zadbane i gotowe do zamieszkania. Na podłogach znajdują się panele, a okna PCV zapewniają dobrą izolację oraz komfort użytkownika.

Układ pomieszczeń obejmuje:

- sypialnia,
- drugi pokój (przejściowy),

- kuchnię przejściową prowadzącą do łazienki,
- łazienkę z oknem, wyposażoną w wannę, WC oraz pralkę.

Mieszkanie jest częściowo umeblowane – w pokojach znajdują się m.in. kanapy oraz szafki, z czego część wyposażenia jest nowa.

Koszty:

- czynsz administracyjny ok. 410 zł,
- ogrzewanie oraz ciepła woda z bojlera gazowego (indywidualne rozliczenie).

To idealna propozycja dla osób ceniących miejską lokalizację i wygodny dostęp do pełnej infrastruktury. Zapraszam do kontaktu oraz na prezentację mieszkania.

| | | | |
|--|--|---------------------|--------------------------------|
| Symbol | SWN32825 | Symbol SWO | 439591 |
| Rodzaj nieruchomości | MIESZKANIE | Rodzaj transakcji | WYNAJEM |
| Status | oferta aktualna | Rodzaj rynku | WTÓRNY |
| Cena  | 2 400, 00 PLN | Cena za m2 | 55, 81 PLN |
| Kraj | POLSKA | Województwo | ZACHODNIOPOMORSKI E |
| Miejscowość | Szczecin | Dzielnica - osiedle | Śródmieście-Centrum |
| Powierzchnia całkowita | 43, 00 m² | Rodzaj budynku | KAMIENICA |
| Rok budowy | 1940 | Standard | DOBRY |
| Materiał ścian | CEGŁA | Typ kuchni | BEZ OKNA |
| Liczba pokoi | 2 | Piętro | 1 |
| Ilość pięter [wliczając parter] | 3 | Źródło c.w. | BOJLER ELEKTRYCZNY, |
| Ogrzewanie | C.O. GAZOWE, C.O. Z SIECI LOKALNEJ, | Podłączony gaz | ✓ |
| Lodówka | ✓ | Pralka | ✓ |
| Domofon | ✓ | Rodzaj okien | PLASTIKOWE, |
| Rodzaj podłogi | PANELE, | Komunikacja miejska | w pobliżu |
| Nr Licencji | 1830 | | |



Anna Wysokińska

+48 601 745 696
anna@wysokinska.pl

Więcej ofert na stronie www.wysokinska.pl