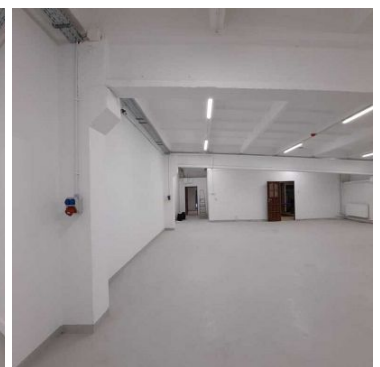
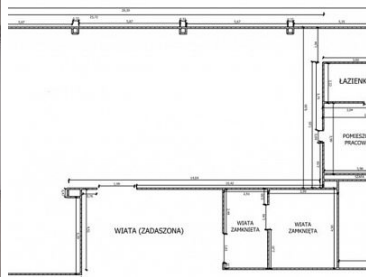
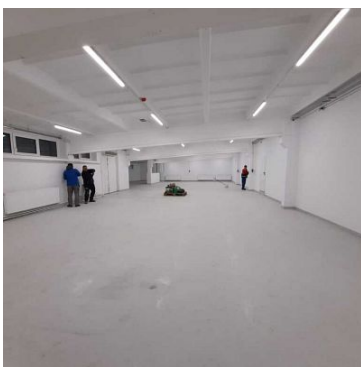


OBIEKT NA WYNAJEM
pow. całkowita: 380,00 m²,
Szczecin, Żelechowa
Cena **14 360** zł



Do wynajęcia hala produkcyjno - magazynowa o powierzchni 380 m², w tym ok. 80 m² powierzchni biurowo - socjalnej z toaletą:

- dwa pomieszczenia biurowe (ok. 15 m² każde);
- pomieszczenie socjalne dla pracowników, wraz z przebieralnią i łazienkami (ok. 30 m²)
- toaleta dla klientów (ok. 2 m²);

Hala murowana, o powierzchni 300 m². Posadzka niepylna. W hali zainstalowane jest oświetlenie elektryczne. W części biurowo - socjalnej na podłogach położono kafle, WC z kabiną prysznicową w glazurze i terakocie.

Obiekt posiada niezależne ogrzewanie gazowe w postaci centralnego ogrzewania i nadmuchu.


Dodatkowo do wynajęcia wiata przylegająca do hali (92 m² w cenie 2024 zł) oraz plac (ok 285 m² w cenie 3396 zł).

Przy hali duży, utwardzony plac manewrowy umożliwiający dojazd i parkowanie samochodów typu TIR. Teren zamykany na noc i monitorowany.

Preferowany najem na minimum 12 miesięcy, kaucja w kwocie 40 000 zł.

Do ceny najmu będzie doliczony VAT.

Doskonała lokalizacja - blisko Centrum - szybki i bezkonfliktowy wyjazd z miasta.

Symbol	ASP21796	Symbol SWO	439637
Rodzaj nieruchomości	OBIEKT	Rodzaj transakcji	WYNAJEM
Status	oferta aktualna	Rodzaj rynku	WTÓRNY
Cena 	14 360, 00 PLN	Cena za m2	37, 79 PLN
Kraj	POLSKA	Województwo	ZACHODNIOPOMORSKI E
Miejscowość	Szczecin	Dzielnica - osiedle	Żelechowa
Powierzchnia całkowita	380, 00 m²	Rodzaj obiektu	BIUROWO- MAGAZYNOWY
Rok budowy	1970	Materiał ścian	BETON KOMÓRKOWY
Parter	✓	Ogrzewanie	C.O. GAZOWE,
Energia elektryczna	✓	Podłączony gaz	✓
Podłączony wodociąg	✓	Wentylacja	✓
Alarm	✓	Rodzaj podłogi	,
Ogrodzenie	PEŁNE	Nr Licencji	4603
Stan budynku	DOBRY		



Anna Wysokińska

+48 601 745 696
anna@wysokinska.pl

Więcej ofert na stronie www.wysokinska.pl