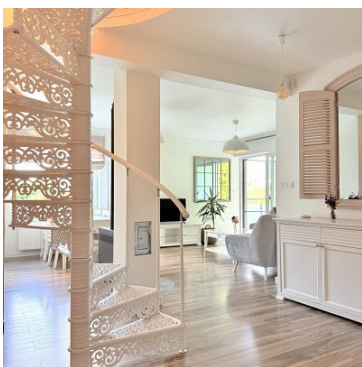


MIESZKANIE NA WYNAJEM

liczba pokoi: 4, pow. całkowita: 102,00 m²,

Szczecin, Warszewo

Cena **5 200** zł



Na wynajem przestronny i funkcjonalny apartament o powierzchni użytkowej 102 m² 112 m² po podłodze zlokalizowany w spokojnej i zielonej części Szczecina na Oslowie przy ulicy Hansa Christiana Andersena

Nieruchomość znajduje się w zabudowie bliźniaczej z 2017 roku i składa się z dwóch poziomów piętro oraz poddasze użytkowe

Rozkład pomieszczeń


salon z aneksem kuchennym
sypialnia
pokój dziecięcy
duży pokój na poddaszu
dwie łazienki
dwa pomieszczenia gospodarcze

Dodatkowe atuty
ogród do wyłącznego korzystania
duży taras
dwa miejsca parkingowe
lokal w pełni umeblowany
ogrzewanie gazowe grzejniki oraz ogrzewanie podłogowe w łazience

Lokalizacja zapewnia ciszę spokój oraz szybki dojazd do centrum miasta

Warunki najmu:
Najem okazjonalny
Minimalny okres najmu 12 miesięcy

Idealna oferta dla rodziny lub osób ceniących przestrzeń i komfort

Symbol	GIN20106	Symbol SWO	439686
Rodzaj nieruchomości	MIESZKANIE	Rodzaj transakcji	WYNAJEM
Status	oferta aktualna	Rodzaj rynku	WTÓRNY
Nieruchomość dostępna od	30.04.2026	Cena 	5 200, 00 PLN
Cena za m2	47, 06 PLN	Kraj	POLSKA
Województwo	ZACHODNIOPOMORSKI E	Miejscowość	Szczecin
Dzielnica - osiedle	Warszewo	Ulica	ul. Hansa Christiana Andersena
Powierzchnia całkowita	102, 00 m²	Rodzaj budynku	DOM
Rok budowy	2017	Standard	BARDZO DOBRY
Materiał ścian	SILIKAT	Typ kuchni	Z OKNEM
Liczba pokoi	4	Parter	✓
Ilość pięter [wliczając parter]	2	Umeblowanie	PEŁNE
Nr Licencji	28406		



Anna Wysokińska

+48 601 745 696
anna@wysokinska.pl

Więcej ofert na stronie www.wysokinska.pl