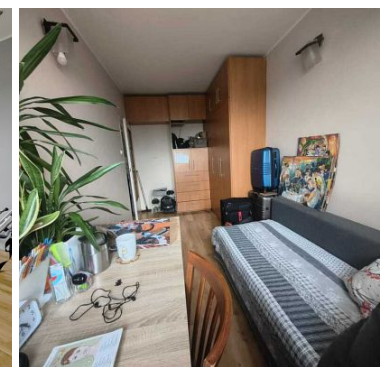
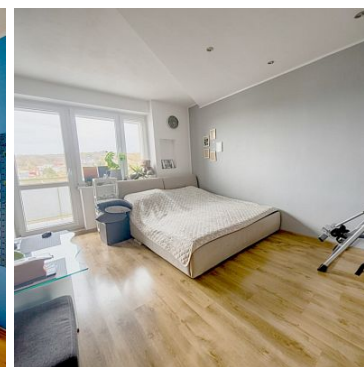


## MIESZKANIE NA WYNAJEM

liczba pokoi: 3, pow. całkowita: 53,00 m<sup>2</sup>,

Szczecin, Podjuchy

Cena **2 500** zł



Oferuję na wynajem komfortowe, jasne i przestronne mieszkanie o powierzchni 53 m<sup>2</sup>, zlokalizowane w spokojnej i dobrze skomunikowanej części Szczecina – Podjuchy.

Rozkładowe 3 pokoje, oddzielna, dość przestronna kuchnia oraz oddzielne łazienka i toaleta.

Mieszkanie składa się z trzech pokoi, co czyni je idealnym wyborem dla rodziny, pary lub osób pracujących. Lokal jest bardzo dobrze doświetlony, ciepły i funkcjonalnie urządzony. Dodatkowym atutem jest balkon, który zapewnia przestrzeń do odpoczynku oraz możliwość relaksu z pięknym widokiem na okolicę.

Standard i wyposażenie:

- mieszkanie w pełni umeblowane
- kompletny sprzęt RTV i AGD
- miejskie ogrzewanie oraz ciepła woda z sieci miejskiej
- przynależna piwnica


Lokalizacja:

Podjuchy to zielona, spokojna dzielnica z dobrym dostępem do komunikacji miejskiej, sklepów, szkół oraz terenów rekreacyjnych. Idealne miejsce dla osób ceniących ciszę i kontakt z przyrodą (Puszcza Bukowa w odległości krótkiego spaceru).

Kaucja 3000 zł.

Mieszkanie gotowe do zamieszkania z końcem kwietnia.

Zapraszam do kontaktu i na prezentację!

Symbol	<b>SWN32828</b>	Symbol SWO	<b>439692</b>
Rodzaj nieruchomości	<b>MIESZKANIE</b>	Rodzaj transakcji	<b>WYNAJEM</b>
Status	<b>oferta aktualna</b>	Rodzaj rynku	<b>WTÓRNY</b>
Nieruchomość dostępna od	<b>30.04.2026</b>	Cena 	<b>2 500, 00 PLN</b>
Stara cena	<b>2 700, 00 PLN</b>	Cena za m2	<b>50, 94 PLN</b>
Kraj	<b>POLSKA</b>	Województwo	<b>ZACHODNIOPOMORSKI E</b>
Miejscowość	<b>Szczecin</b>	Dzielnica - osiedle	<b>Podjuchy</b>
Powierzchnia całkowita	<b>53, 00 m<sup>2</sup></b>	Rodzaj budynku	<b>BLOK</b>
Rok budowy	<b>1980</b>	Standard	<b>BARDZO DOBRY</b>
Materiał ścian	<b>WIELKA PŁYTA</b>	Typ kuchni	<b>ODDZIELNA</b>
Liczba łazienek	<b>1</b>	Liczba WC	<b>1</b>
Liczba pokoi	<b>3</b>	Piętro	<b>5</b>
Ilość pięter [wliczając parter]	<b>11</b>	Wysokość kondygnacji	<b>255, 00 cm</b>
Umeblowanie	<b>PEŁNE</b>	Źródło c.w.	<b>SIEĆ MIEJSKA,</b>
Ogrzewanie	<b>C.O. Z SIECI MIEJSKIEJ,</b>	Winda w nieruchomości	✓
Podłączony gaz	✓	Lodówka	✓
Pralka	✓	Piekarnik	✓
Zmywarka	✓	Domofon	✓
Rodzaj okien	<b>PLASTIKOWE,</b>	Rodzaj podłogi	<b>PANELE,</b>
Najbliższy park	<b>w pobliżu</b>	Najbliższy las	<b>w pobliżu</b>
Najbliższa stacja PKP	<b>w pobliżu</b>	Komunikacja miejska	<b>w pobliżu</b>
Najbliższa apteka	<b>w pobliżu</b>	Najbliższy lokal gastronomiczny	<b>w pobliżu</b>
Nr Licencji	<b>1830</b>	Najbliższy plac zabaw	<b>w pobliżu</b>



Anna Wysokińska

+48 601 745 696  
anna@wysokinska.pl

Więcej ofert na stronie [www.wysokinska.pl](http://www.wysokinska.pl)