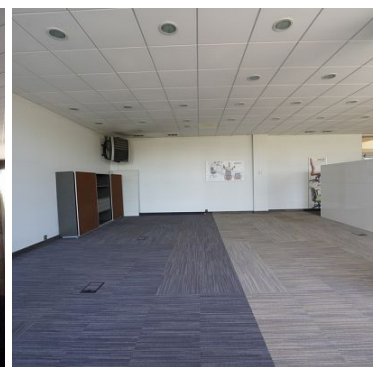
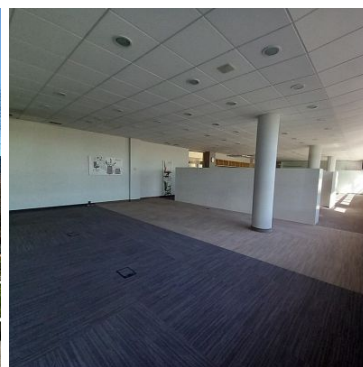
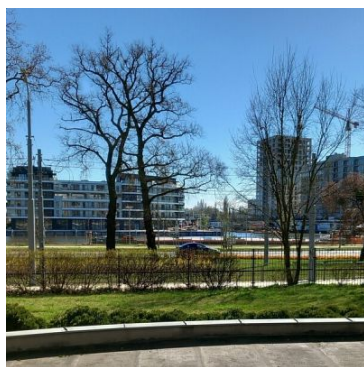


LOKAL NA WYNAJEM
pow. całkowita: 202,00 m²,
Szczecin, Śródmieście
Cena **6 000** zł



Na wynajem przestronny lokal użytkowy o powierzchni 202 m², położony w jednej z najbardziej atrakcyjnych części **Szczecina - przy ul. Świętego Ducha**, w bezpośrednim sąsiedztwie bulwarów nad Odrą. To miejsce, które łączy **prestż lokalizacji z ogromnym potencjałem aranżacyjnym**.

Lokal stanowi dużą, otwartą przestrzeń typu **open space**, która daje niemal nieograniczone możliwości dostosowania wnętrza do indywidualnych potrzeb najemcy. Duże okna zapewniają doskonałe doświetlenie wnętrza oraz wyjątkowy widok na rzekę Odrę, co tworzy niepowtarzalny klimat i sprzyja prowadzeniu działalności nastawionej na kontakt z klientem.

Lokal posiada wydzielone pomieszczenie socjalne z kuchnią wyposażoną w dużą ilość szafek, lodówkę, zlew z ciepłą i zimną wodą (w czynszu). Toaleta usytuowana w częściach wspólnych budynku.

Największe atuty lokalu:

- prestiżowa lokalizacja w ścisłym centrum Szczecina
- bezpośrednia bliskość bulwarów i terenów spacerowych
- widok na Odrę – wyjątkowy walor wizualny i wizerunkowy
- duża powierzchnia 202 m² w układzie open space
- bardzo dobra ekspozycja i naturalne doświetlenie
- duży potencjał aranżacyjny i możliwość dopasowania do różnych branż
- lokal idealny dla działalności wymagającej reprezentacyjnej przestrzeni
- idealne miejsce dla różnorodnych działalności

Dzięki swojej powierzchni oraz otwartemu układowi, **lokal świetnie sprawdzi się jako:** studio tańca, fitness, pilates lub joga z przestronną salą treningową, showroom lub salon sprzedaży, biuro lub siedziba firmy, agencja marketingowa lub IT, drukarnia, przestrzeń eventowa, klinika medycyny estetycznej lub centrum beauty.

To miejsce daje możliwość stworzenia unikalnego konceptu biznesowego, który wyróżni się na tle innych lokalizacji w mieście. Lokalizacja, która pracuje na Twój biznes, położenie przy ul. Świętego Ducha, w pobliżu bulwarów nad Odrą, to jedno z tych miejsc które same budują prestiż marki i przyciągają klientów swoim charakterem oraz wyjątkową atmosferą.

Opłaty:

- czynsz najmu 6000 zł (+VAT), możliwość wynajęcia na fakturze 0% VAT,
- czynsz do wspólnoty 2220 zł (+VAT) - w tym ogrzewanie, woda, śmieci, ścieki, sprzątanie części wspólnych, ochrona,
- kaucja 6000 zł.

Jeśli szukasz miejsca, które pozwoli stworzyć wyjątkową przestrzeń biznesową w sercu miasta — ten lokal to idealny wybór.

Zapraszam na prezentację.

Symbol	ELT34422	Symbol SWO	439752
Rodzaj nieruchomości	LOKAL	Rodzaj transakcji	WYNAJEM
Status	oferta aktualna	Rodzaj rynku	WTÓRNY
Cena 	6 000, 00 PLN	Cena za m2	29, 70 PLN
Kraj	POLSKA	Województwo	ZACHODNIOPOMORSKI E
Miejscowość	Szczecin	Dzielnica - osiedle	Śródmieście
Powierzchnia całkowita	202, 00 m²	Rodzaj budynku	BIUROWIEC
Rok budowy	2005	Materiał ścian	YTONG
Parter	✓	Ilość pięter [wliczając parter]	4
Winda w nieruchomości	✓	Ochrona	✓
Recepcja	✓	Nr Licencji	27239
Stan budynku	BARDZO DOBRY	Sieć LAN	✓



Anna Wysokińska

+48 601 745 696
anna@wysokinska.pl

Więcej ofert na stronie www.wysokinska.pl